

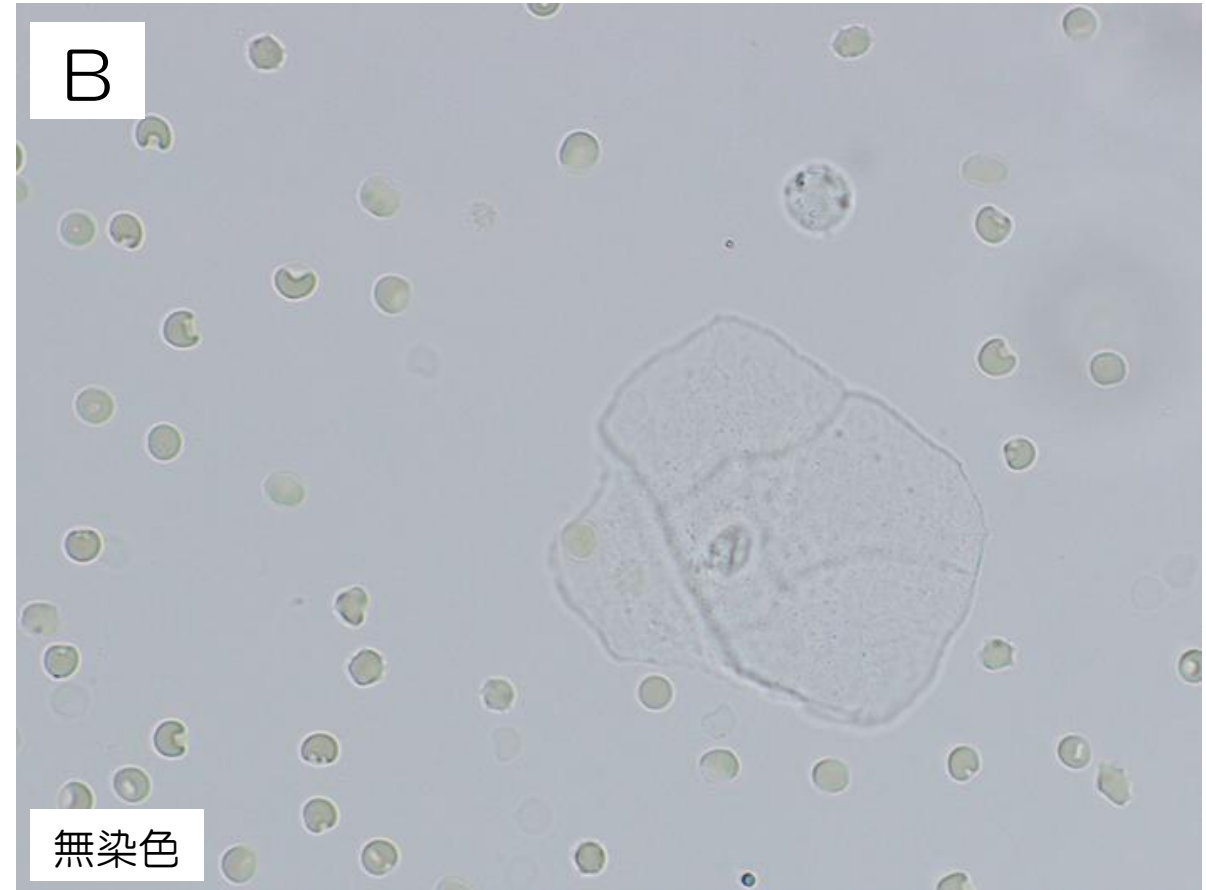
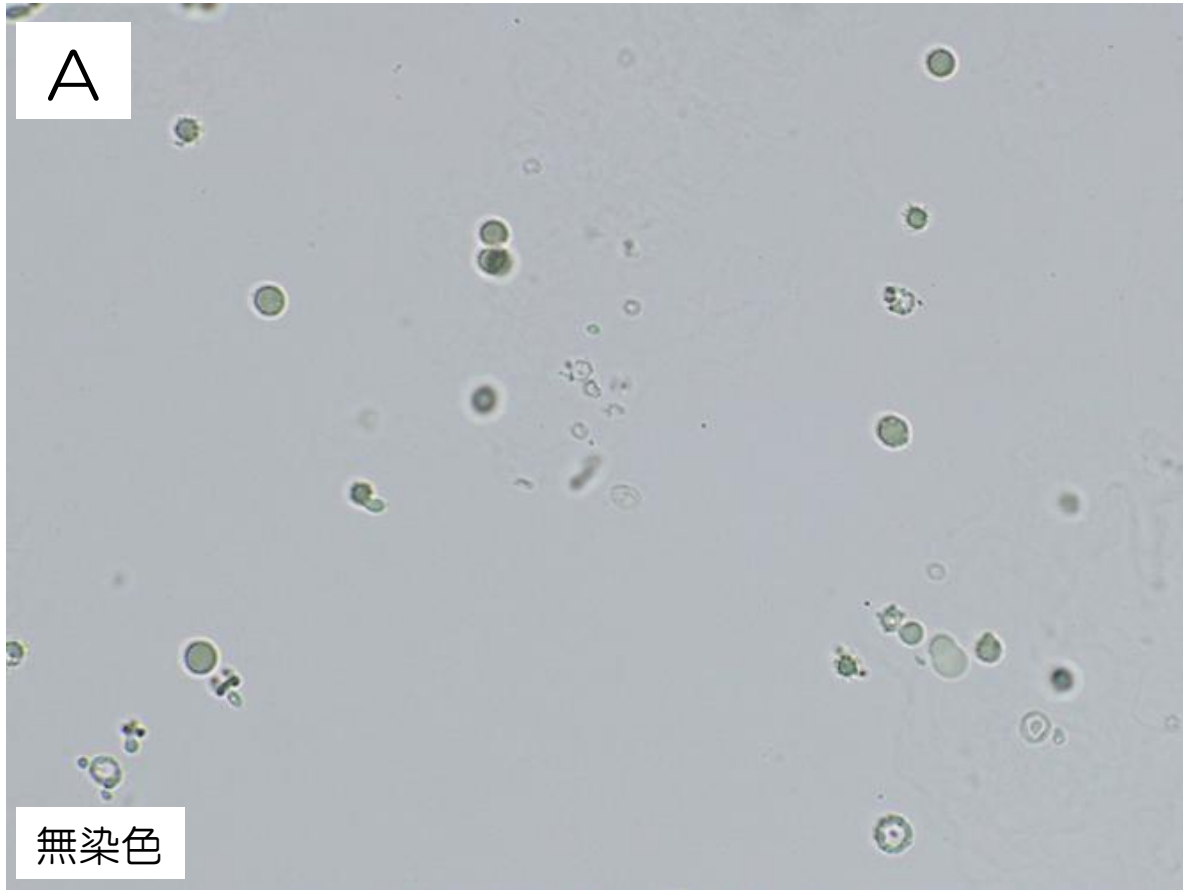
# 2025年度 第2回臨床一般部門研修会

## スライドカンファレンス （事前掲載用設問）

- こちらは事前掲載用の設問になります
- 当日はGoogleフォームを用いた回答にご協力をお願い致します  
研修会内に回答の時間を設けております
- 設問スライドは当日再度配布させていただきます

## 設問.1

## 赤血球形態は？



1. A: 非糸球体型赤血球    B: 非糸球体型赤血球

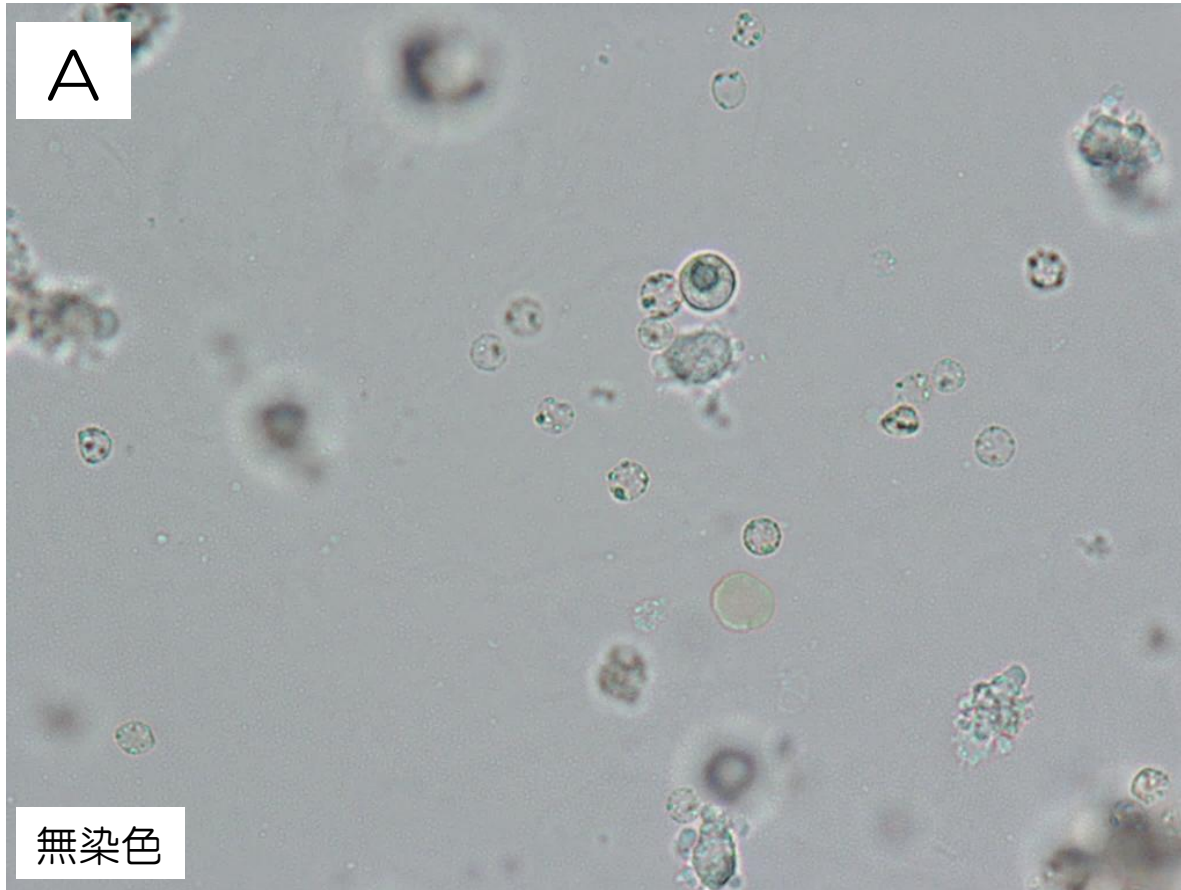
2. A: 非糸球体型赤血球    B: 糸球体型赤血球

3. A: 糸球体型赤血球        B: 非糸球体型赤血球

4. A: 糸球体型赤血球        B: 糸球体型赤血球

## 設問.2

## 赤血球形態は？



1. A: 非糸球体型赤血球    B: 非糸球体型赤血球

2. A: 非糸球体型赤血球    B: 糸球体型赤血球

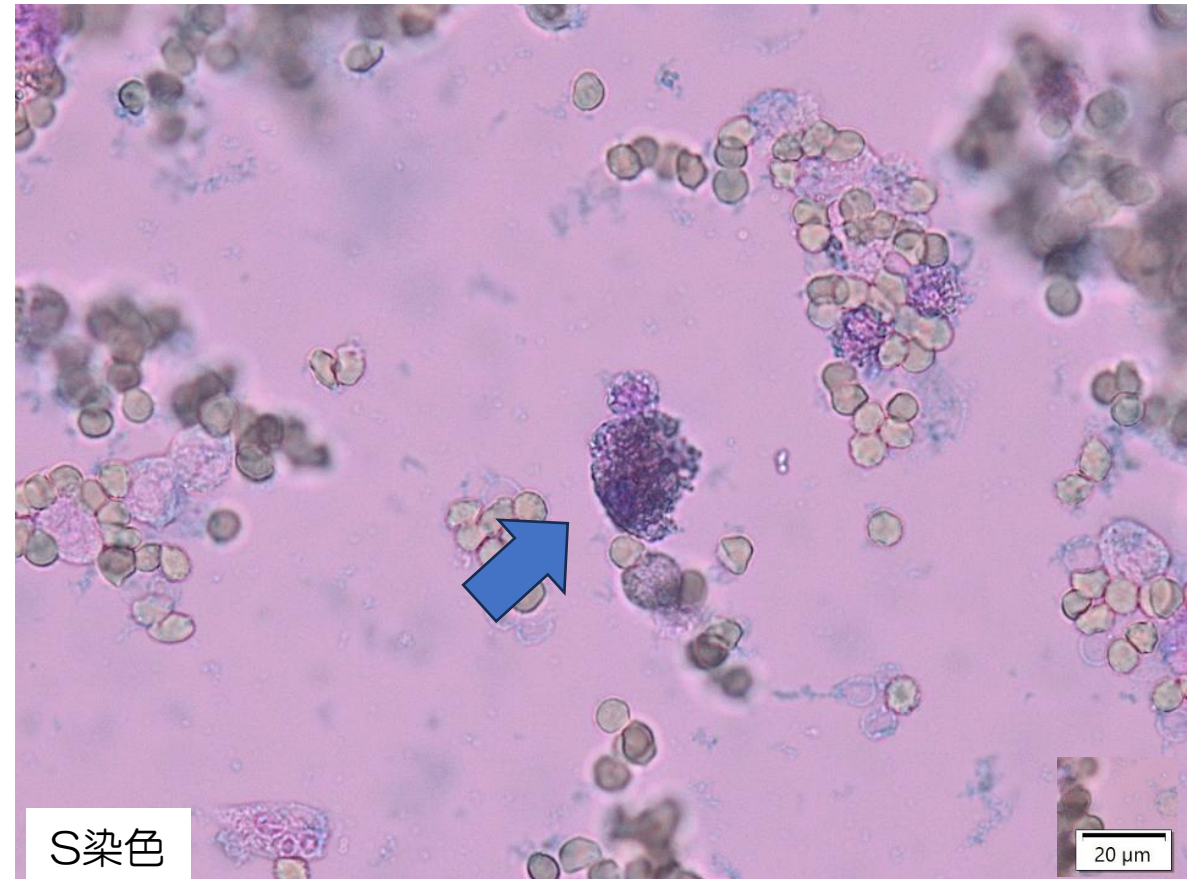
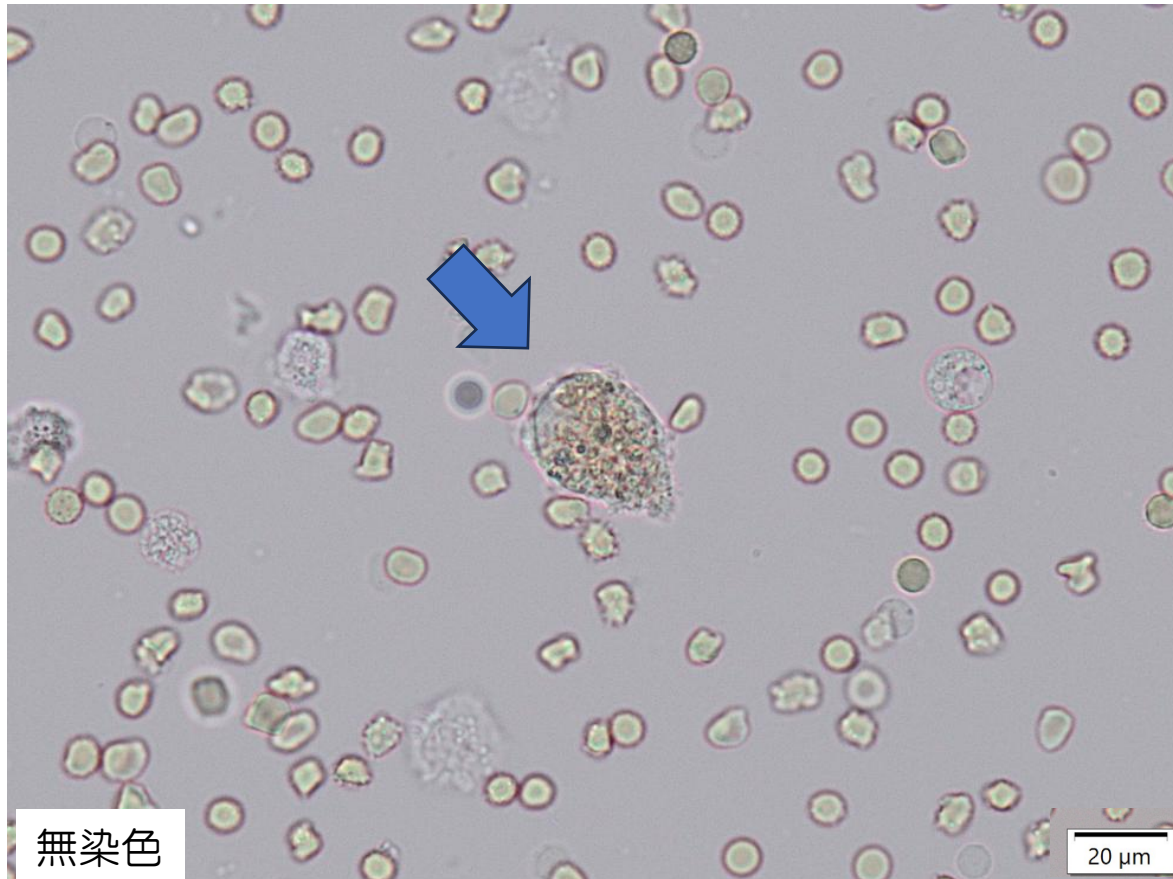
3. A: 糸球体型赤血球        B: 非糸球体型赤血球

4. A: 糸球体型赤血球        B: 糸球体型赤血球



### 設問.3

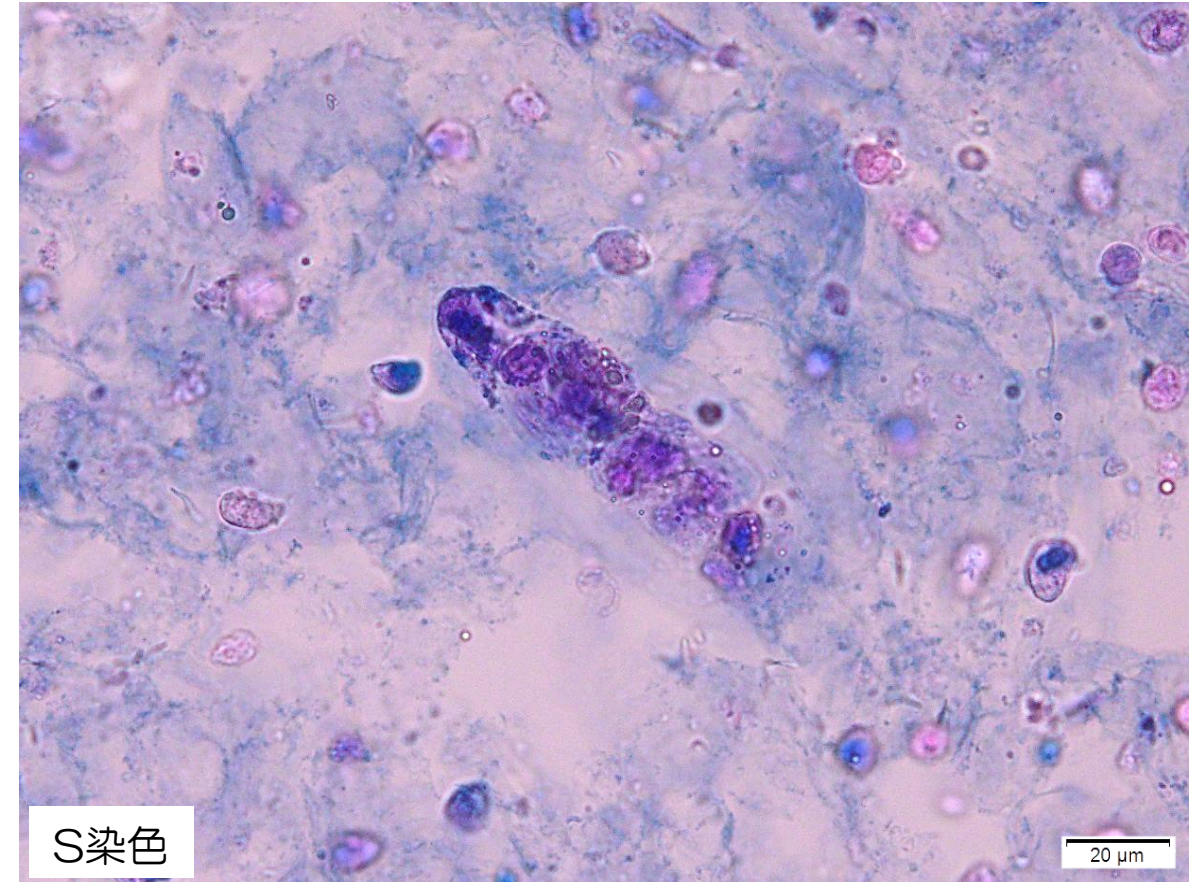
この細胞は何でしょう？



1. 尿細管上皮細胞   2. 尿路上皮細胞   3. 単球  
4. 大食細胞   5. 異型細胞（尿路上皮癌疑い）   6. 異型細胞（腺癌疑い）



## 設問.4 この円柱は何でしょう？（複数選択可）

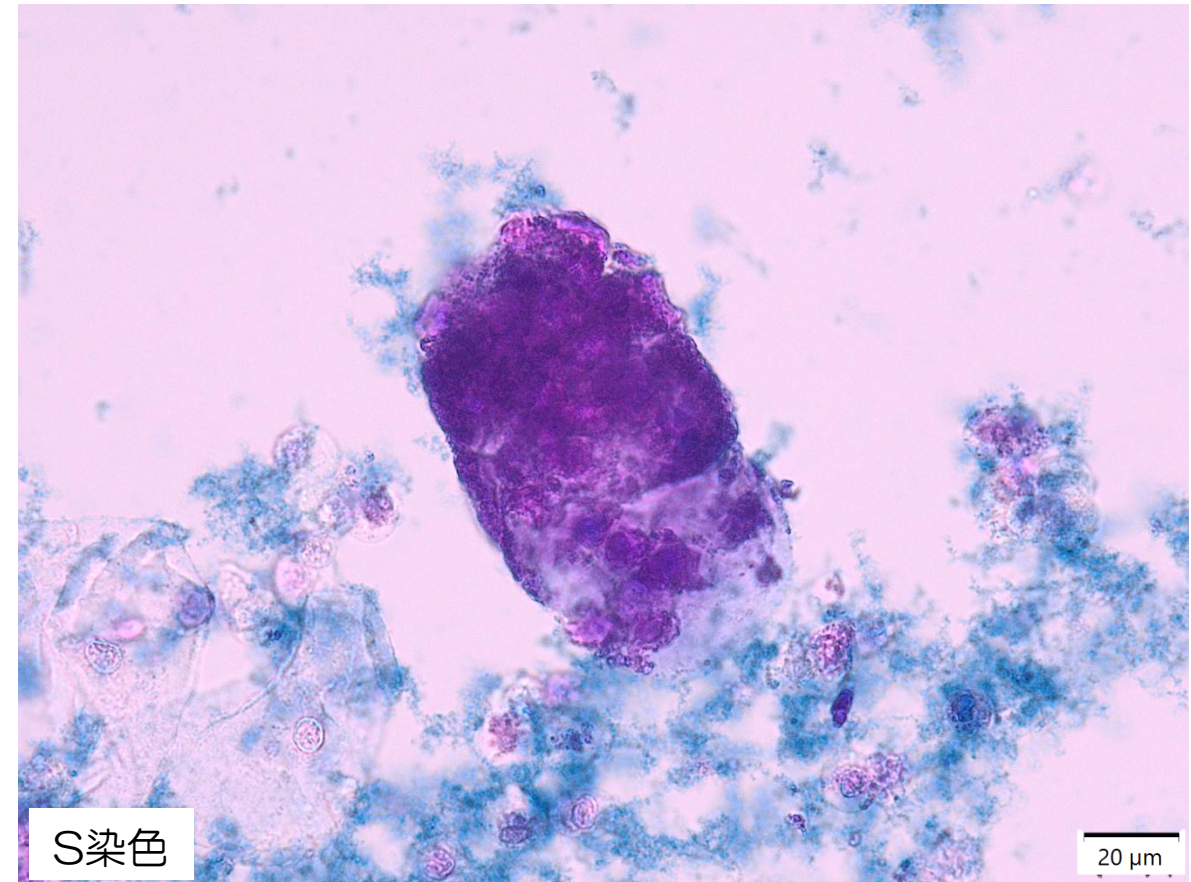


1. 顆粒円柱   2. 上皮円柱   3. 白血球円柱  
4. ろう様円柱   5. 塩類・結晶円柱   6. 脂肪円柱



## 設問.5

この円柱は何でしょう？（複数選択可）

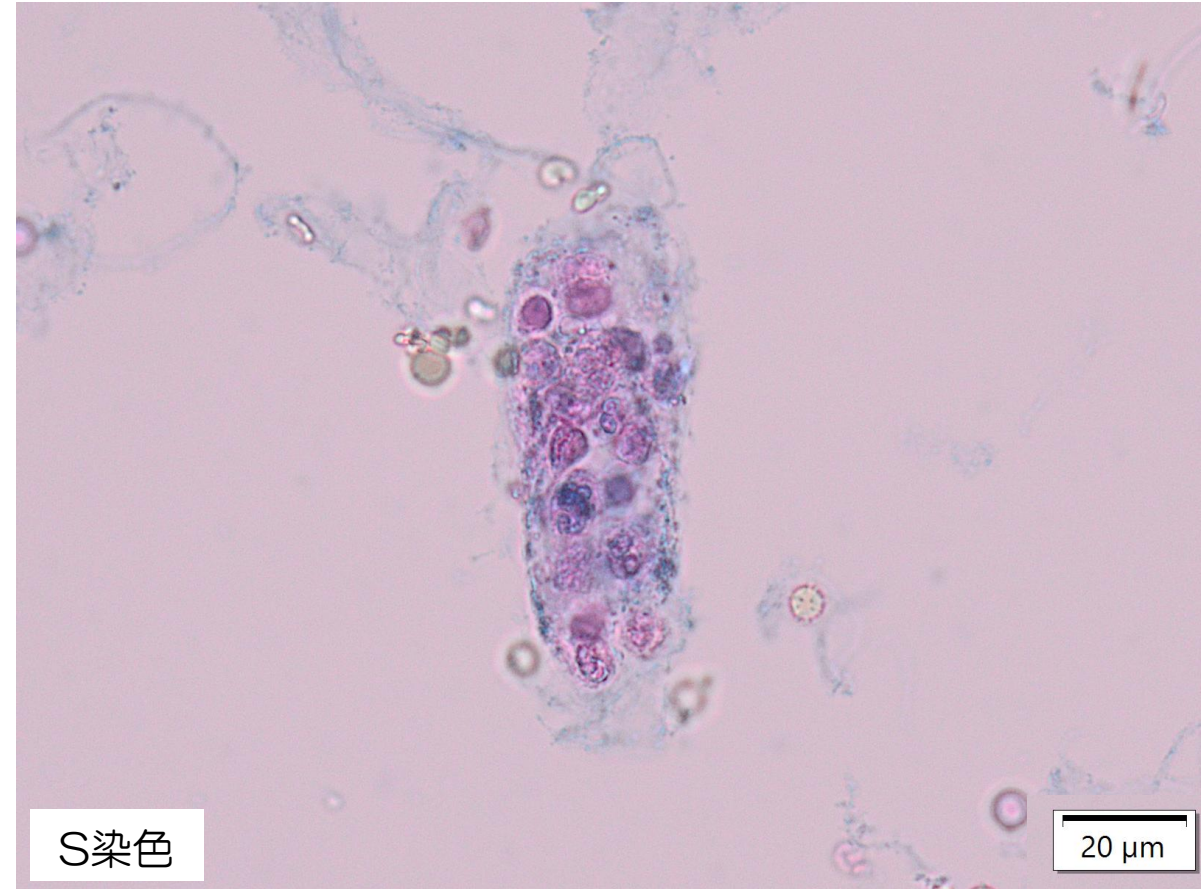


1. 顆粒円柱   2. 上皮円柱   3. 白血球円柱  
4. ろう様円柱   5. 塩類・結晶円柱   6. 脂肪円柱



## 設問.6

この円柱は何でしょう？（複数選択可）

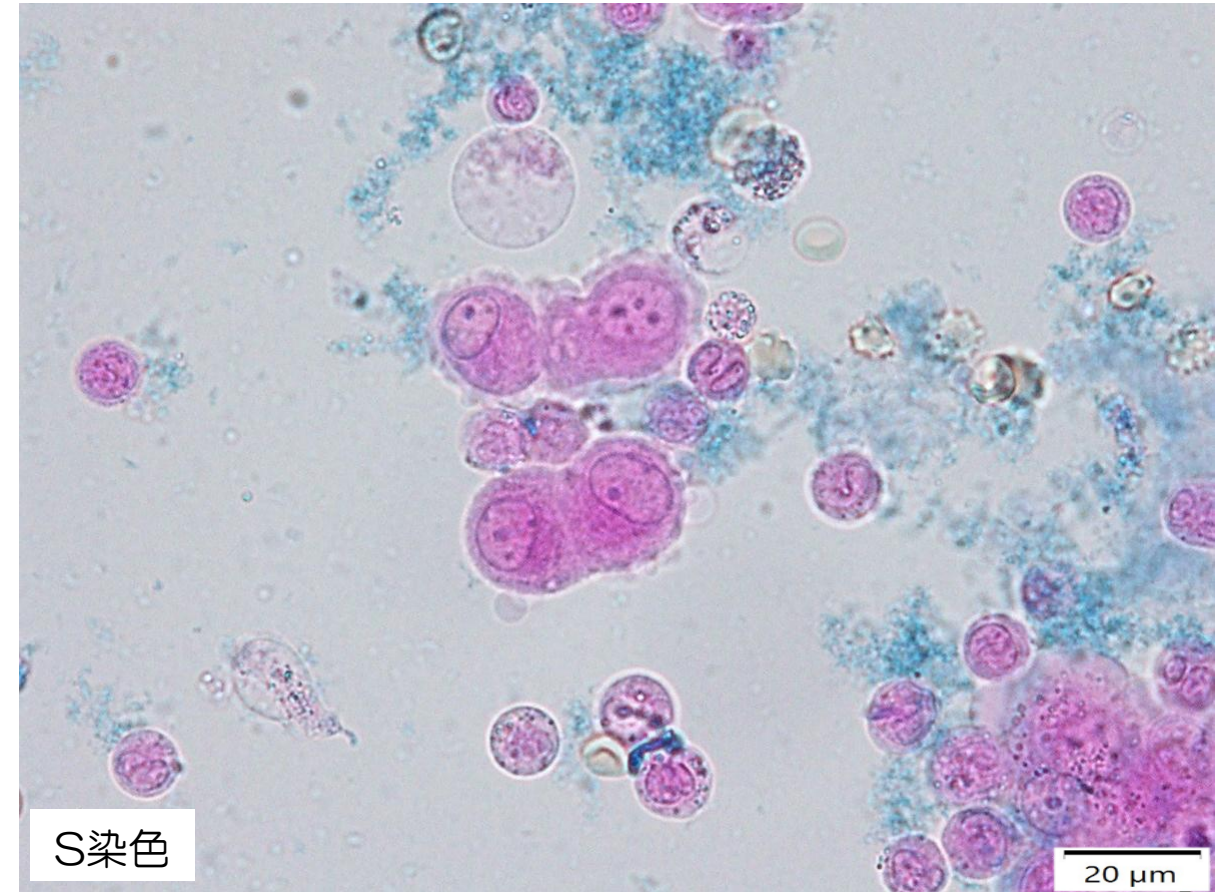
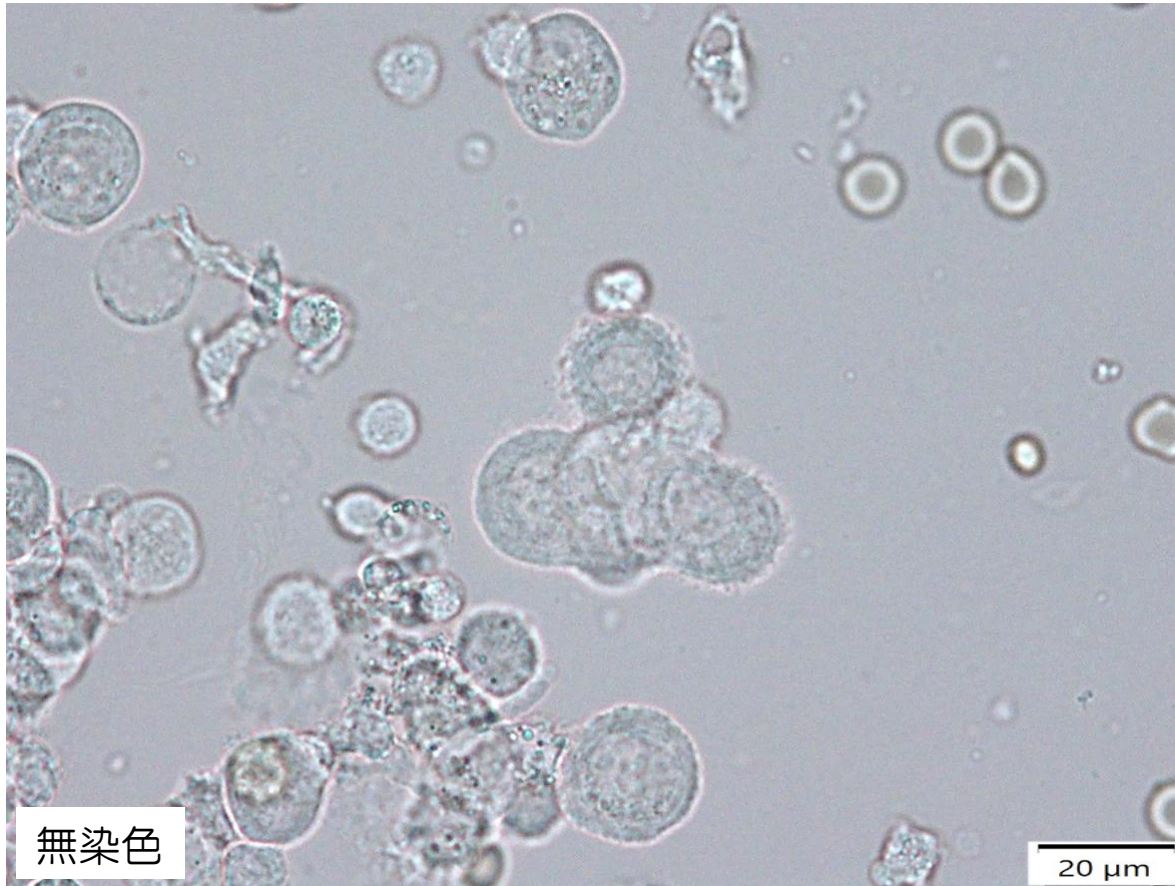


1. 顆粒円柱
2. 上皮円柱
3. 白血球円柱
4. ろう様円柱
5. 塩類・結晶円柱
6. 脂肪円柱



## 設問.7

この細胞は何でしょう？

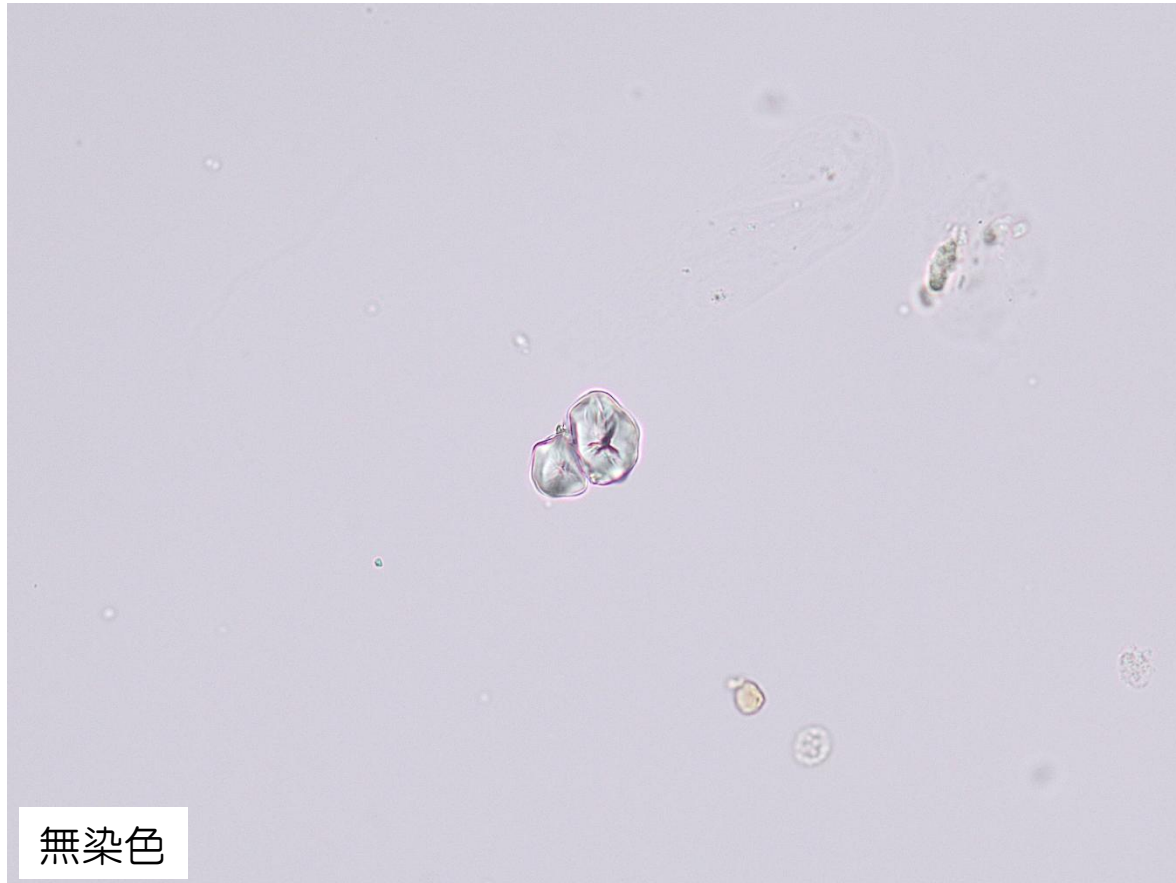


1. 尿細管上皮細胞 2. 尿路上皮細胞 3. 大食細胞  
4. 異型細胞（尿路上皮癌疑い） 5. 異型細胞（腺癌疑い） 6. その他の細胞



## 設問.8

この成分は何でしょう？

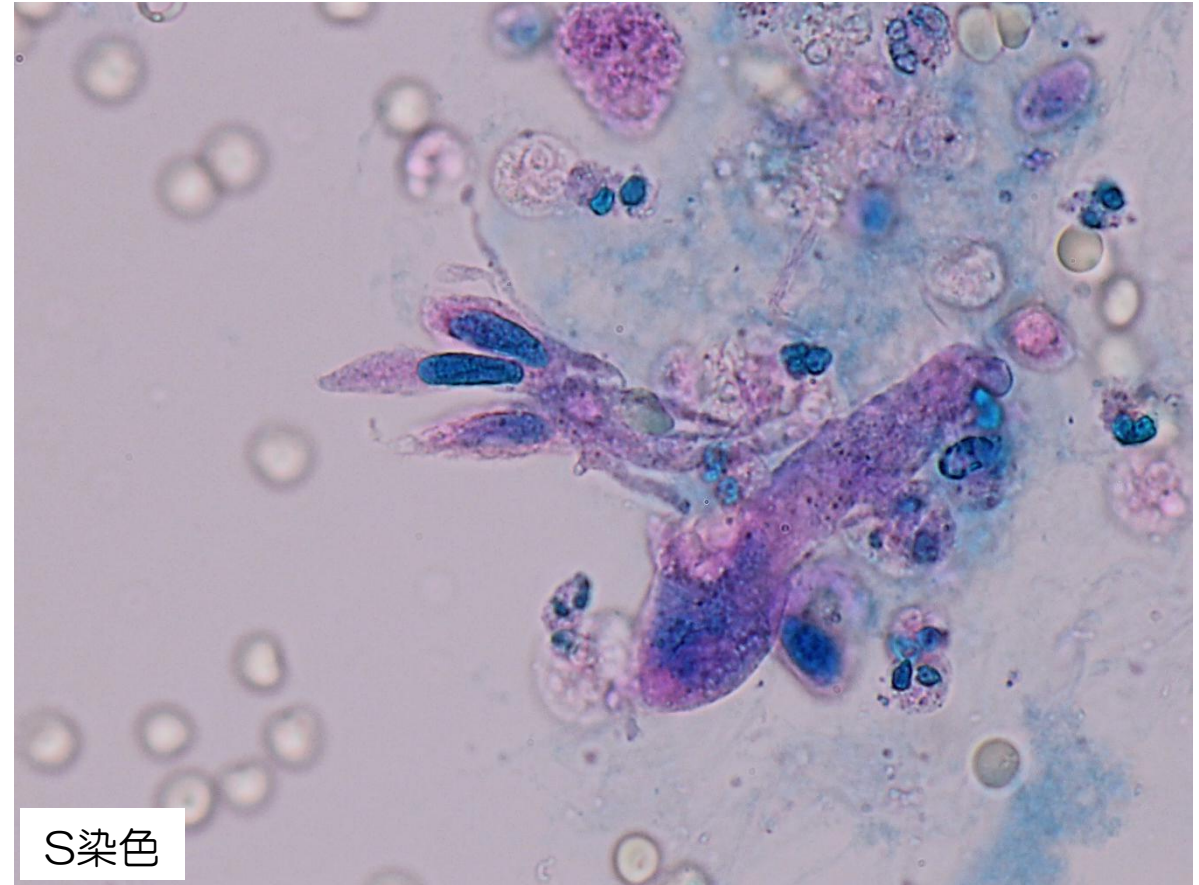
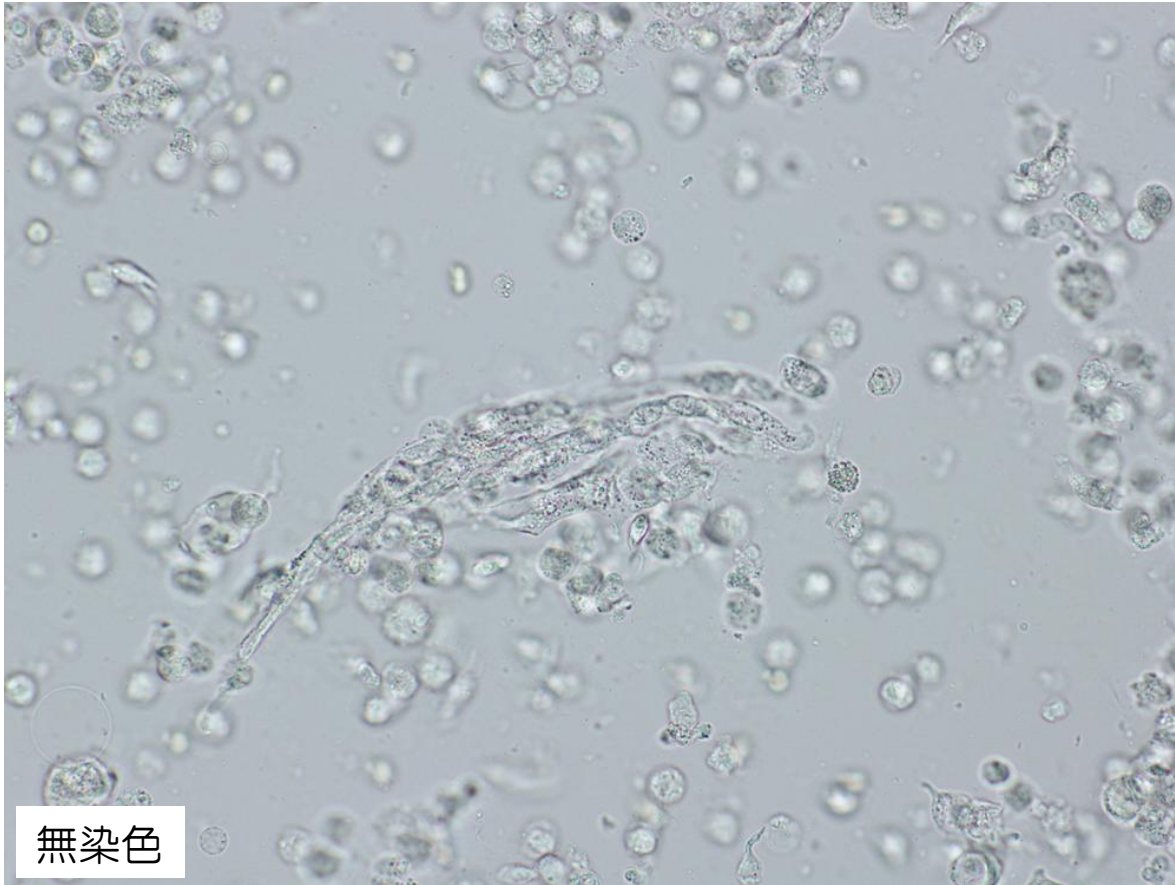


1. シュウ酸Ca結晶
2. リン酸アンモニウムMg結晶
3. シスチン結晶
4. 薬剤結晶
5. 混入物



## 設問.9

この細胞は何でしょう？

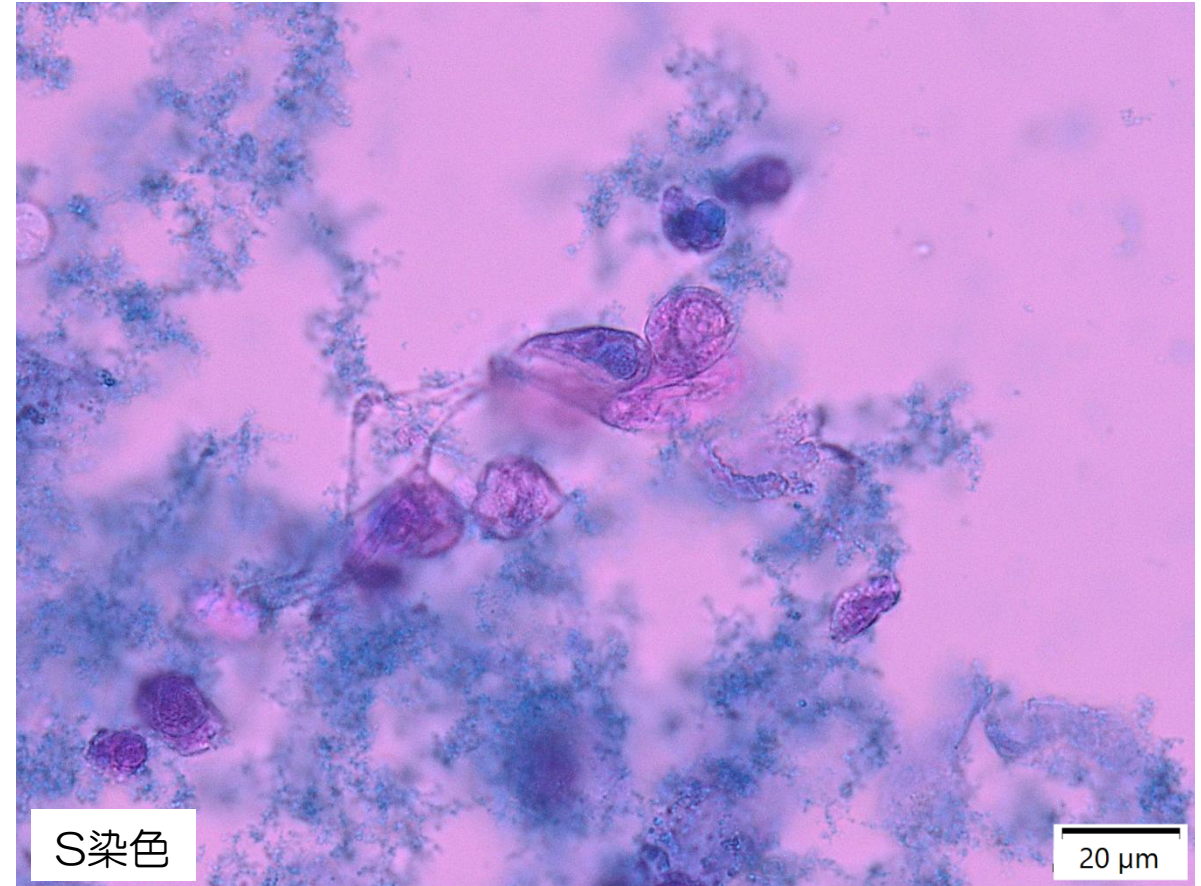


1. 尿細管上皮細胞 2. 尿路上皮細胞 3. 扁平上皮細胞  
4. 異型細胞（尿路上皮癌疑い） 5. 異型細胞（腺癌疑い） 6. 異型細胞（扁平上皮癌疑い）



## 設問.10

この細胞は何でしょう？

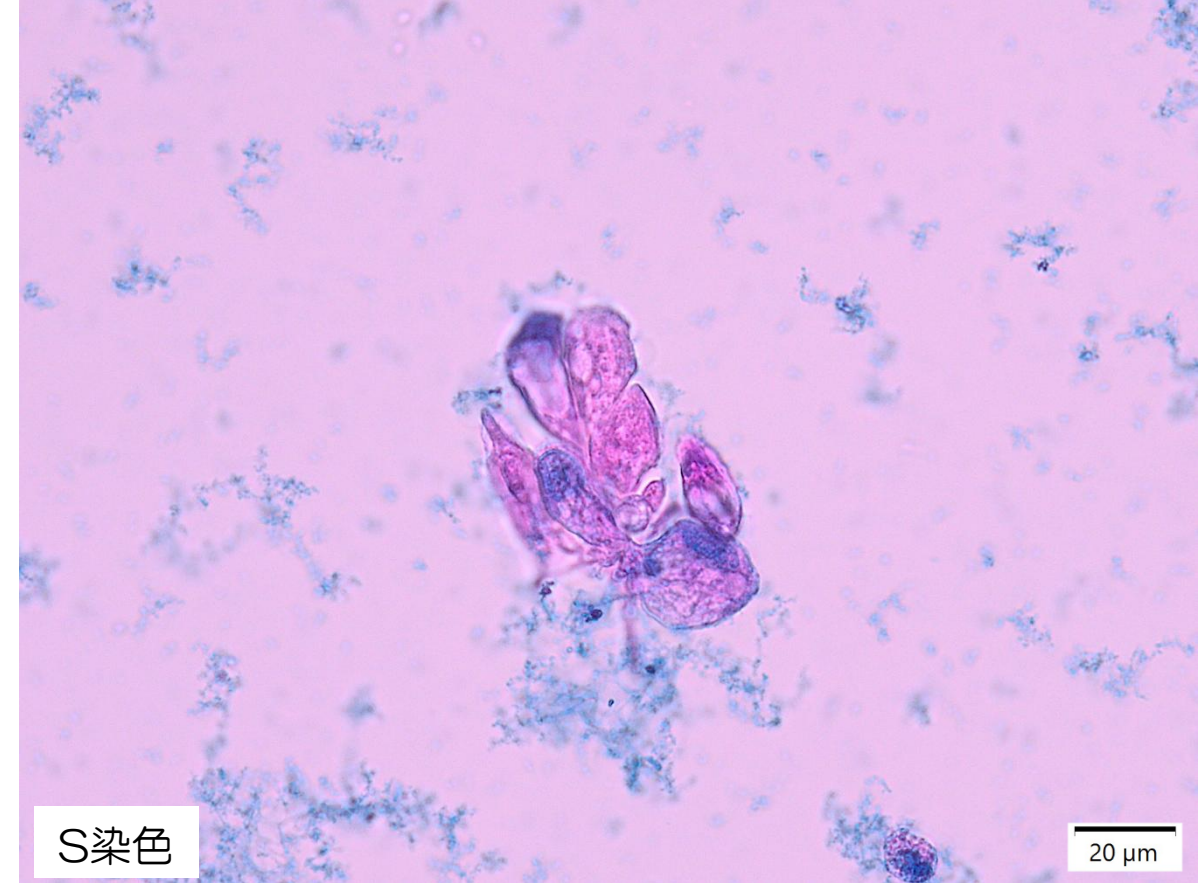


1. 尿細管上皮細胞 2. 尿路上皮細胞 3. 扁平上皮細胞  
4. 異型細胞（尿路上皮癌疑い） 5. 異型細胞（腺癌疑い） 6. 異型細胞（扁平上皮癌疑い）



## 設問.11

この細胞は何でしょう？

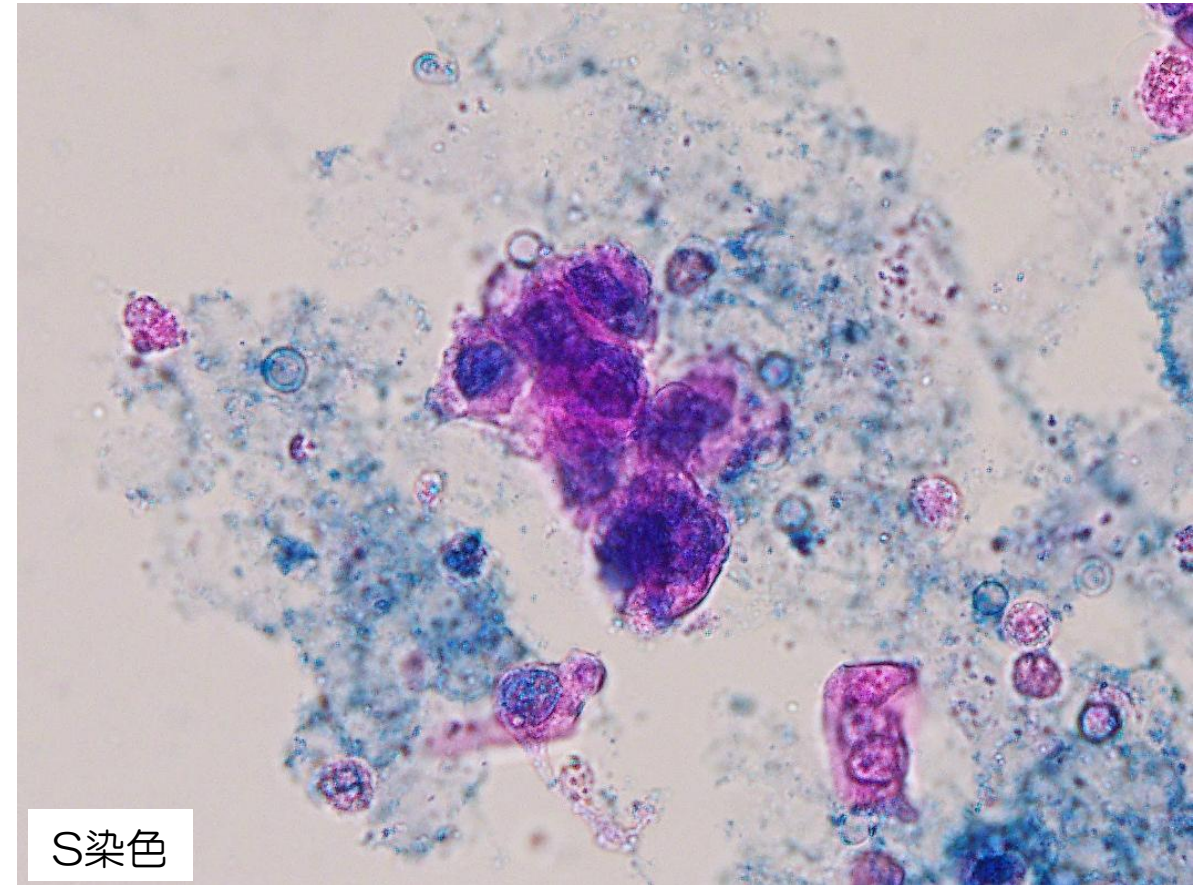
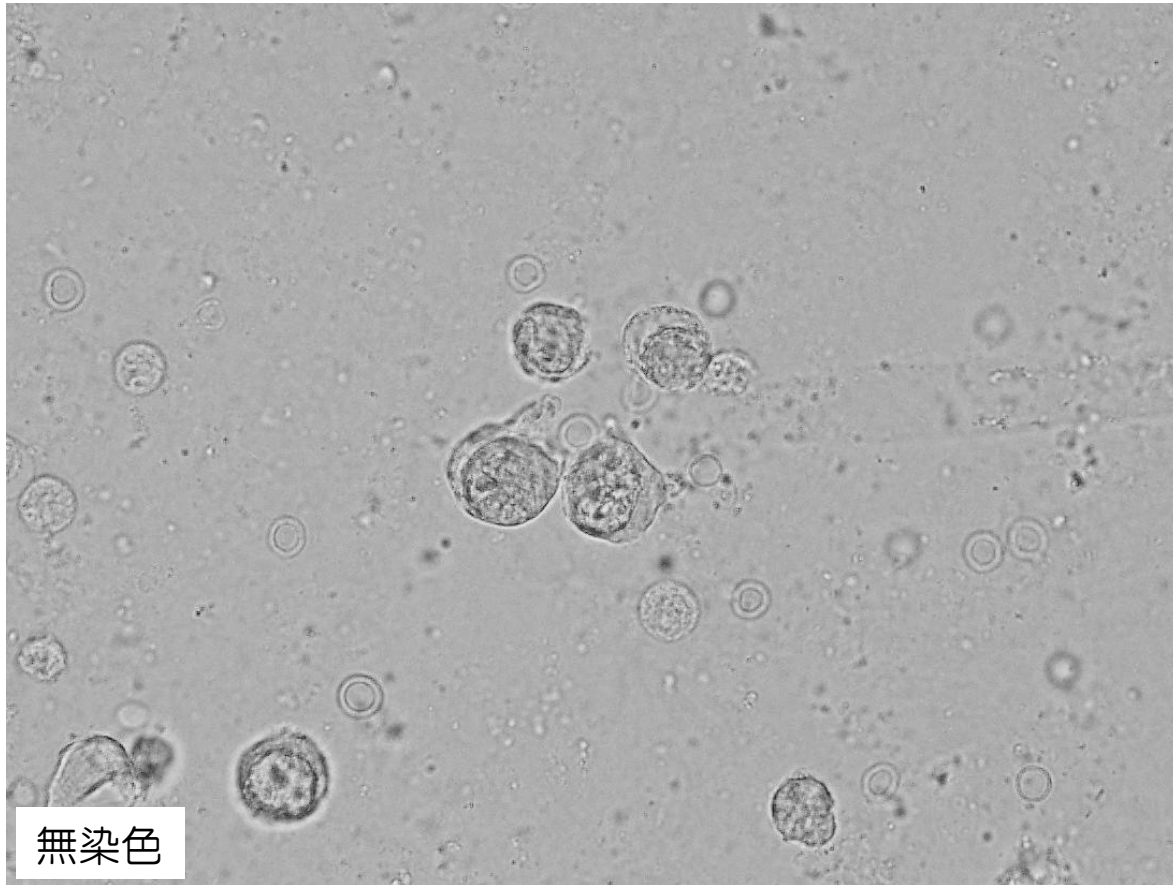


1. 尿細管上皮細胞 2. 尿路上皮細胞 3. 扁平上皮細胞  
4. 異型細胞（尿路上皮癌疑い） 5. 異型細胞（腺癌疑い） 6. 異型細胞（扁平上皮癌疑い）



## 設問.12

この細胞は何でしょう？

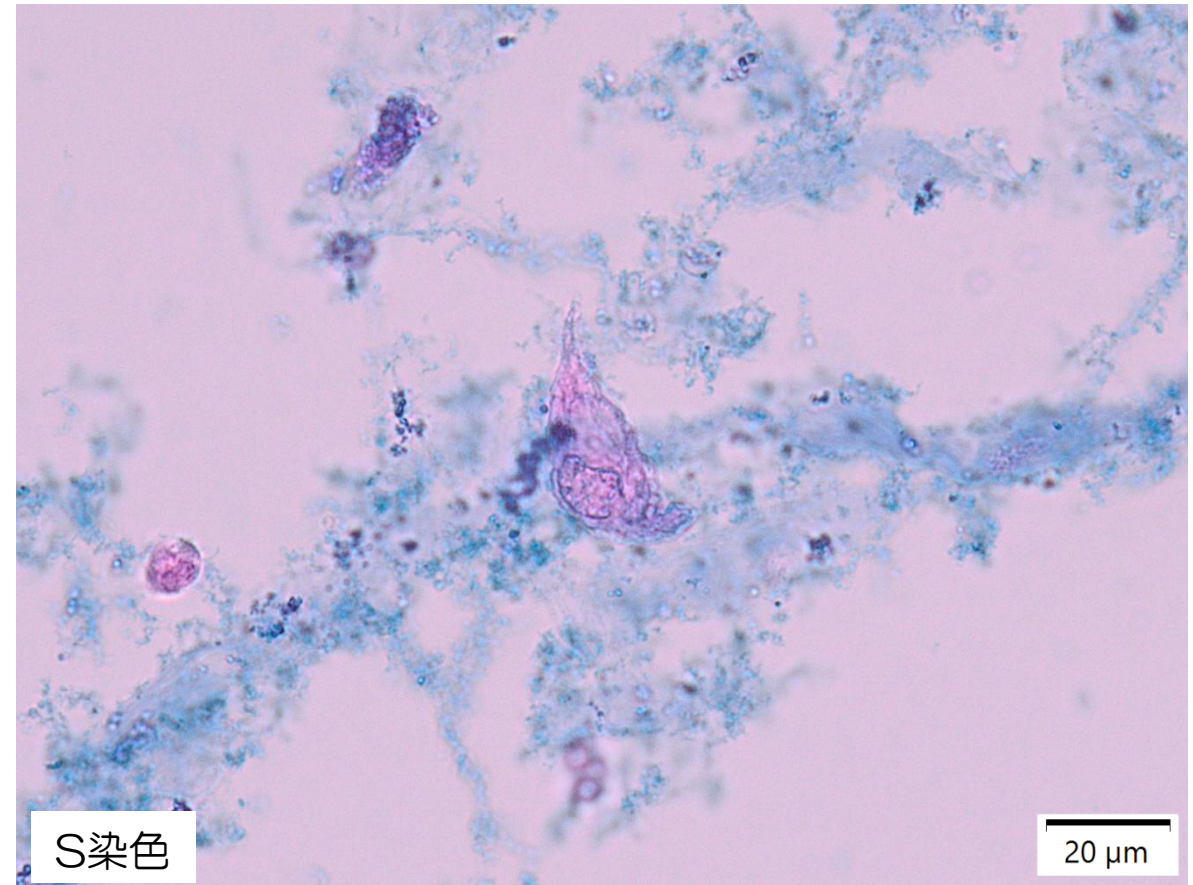
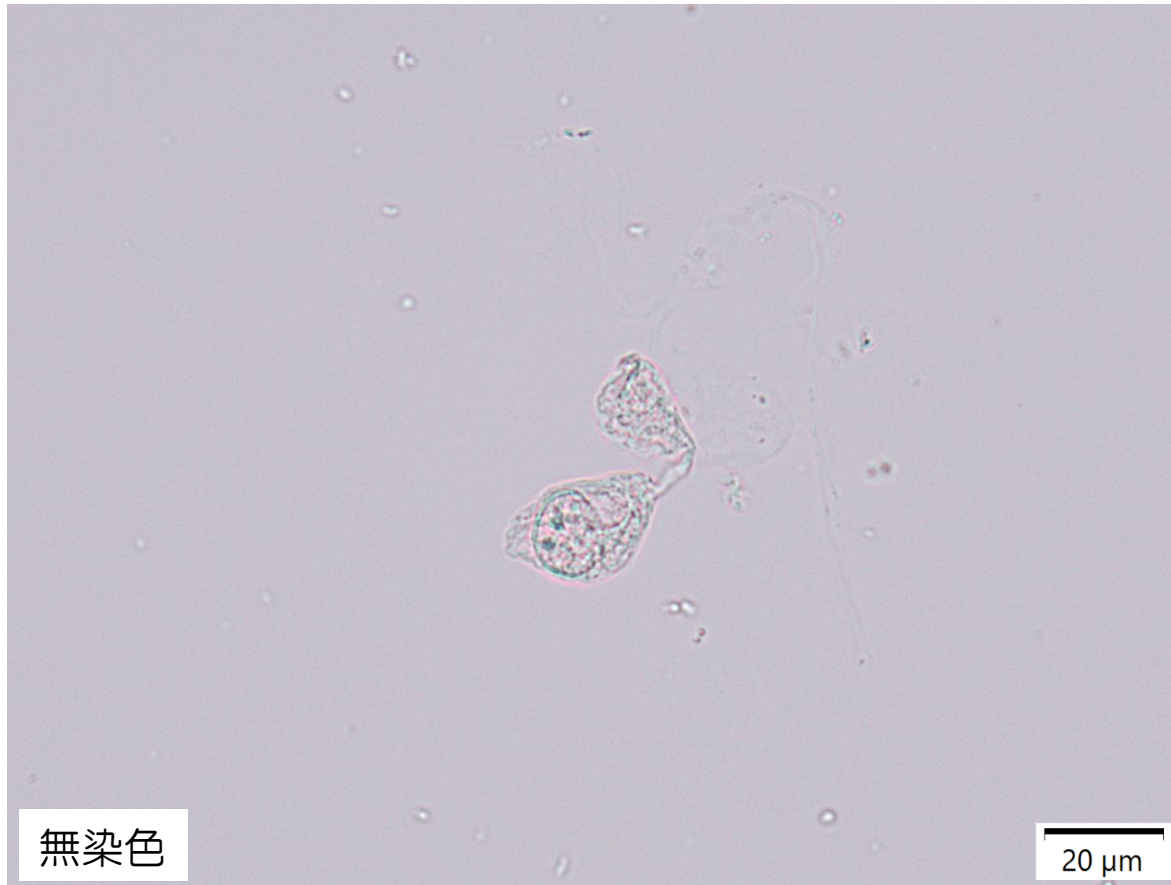


1. 尿細管上皮細胞 2. 尿路上皮細胞 3. 扁平上皮細胞  
4. 異型細胞（尿路上皮癌疑い） 5. 異型細胞（腺癌疑い） 6. 異型細胞（扁平上皮癌疑い）



## 設問.13

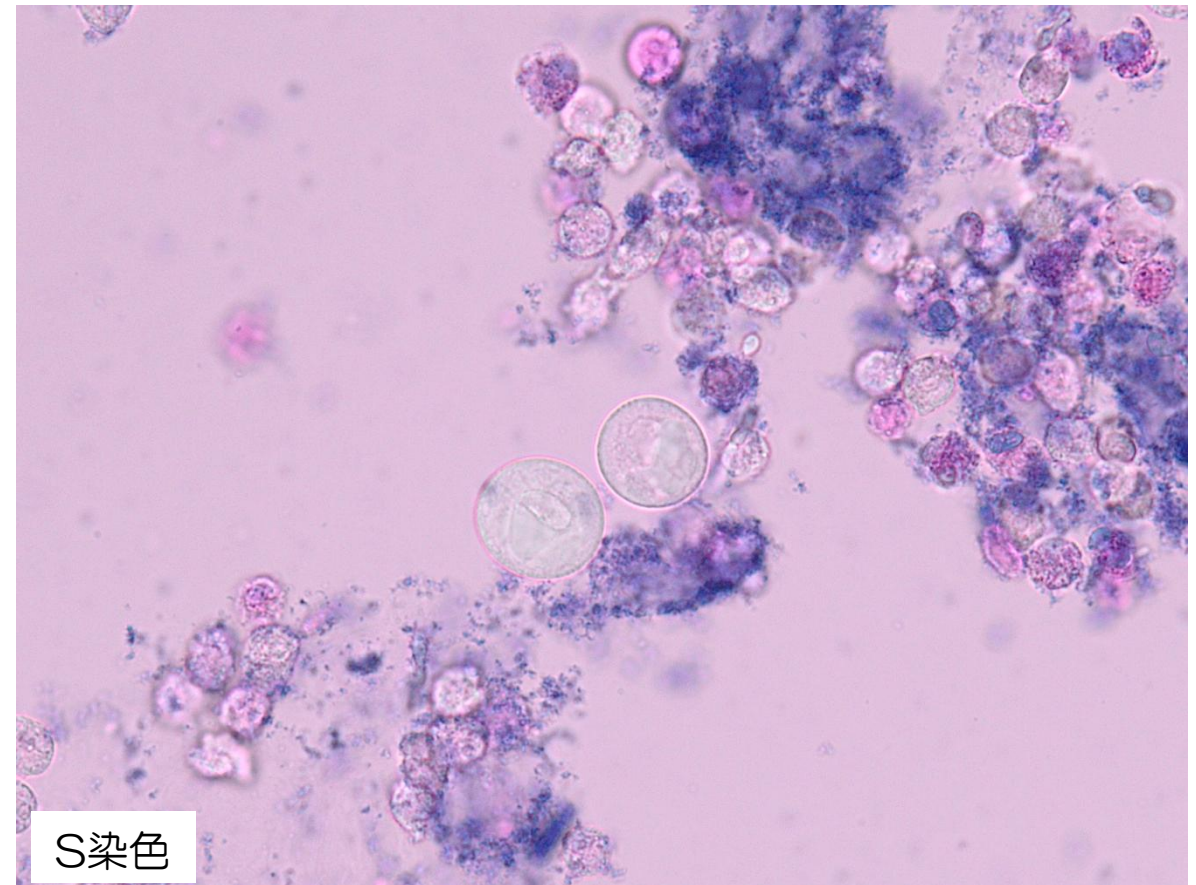
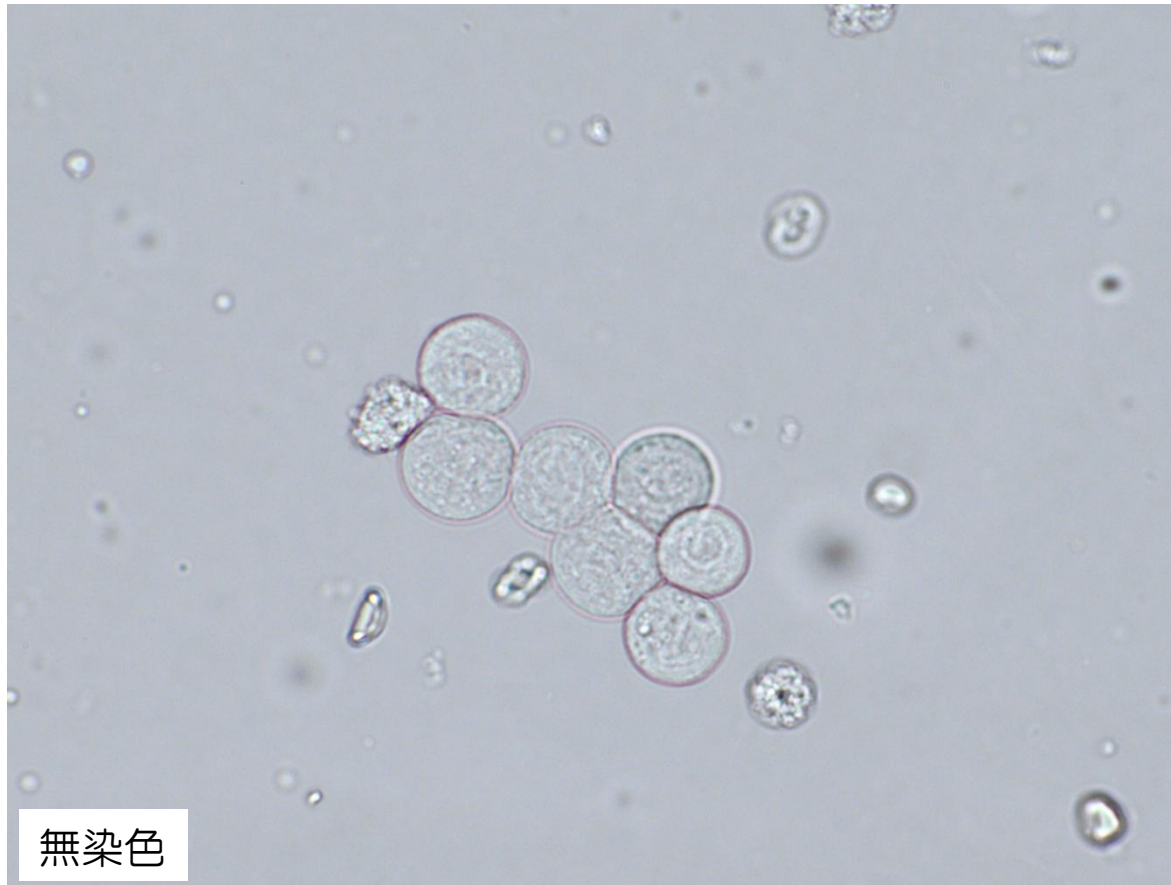
この細胞は何でしょう？



1. 尿細管上皮細胞 2. 尿路上皮細胞 3. 扁平上皮細胞  
4. 異型細胞（尿路上皮癌疑い） 5. 異型細胞（腺癌疑い） 6. 異型細胞（扁平上皮癌疑い）

## 設問.14

この細胞は何でしょう？

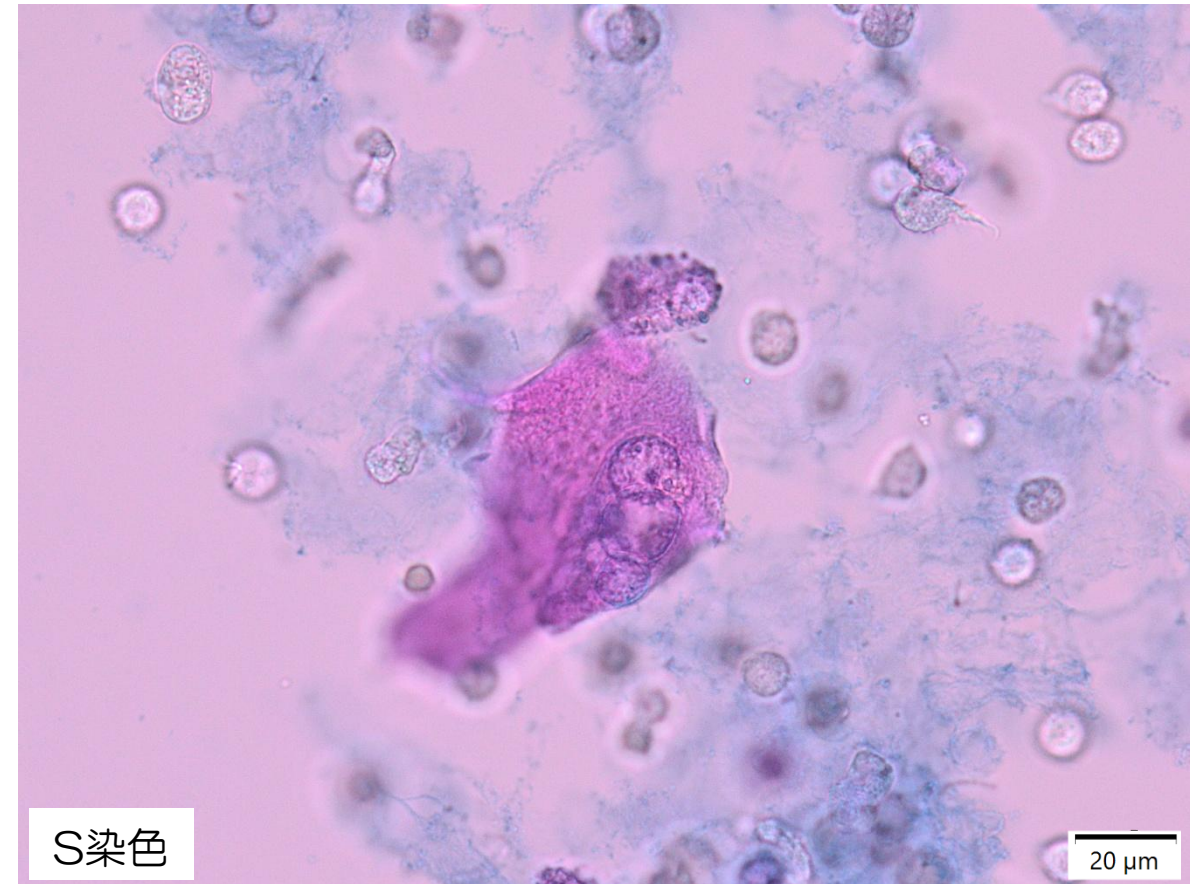
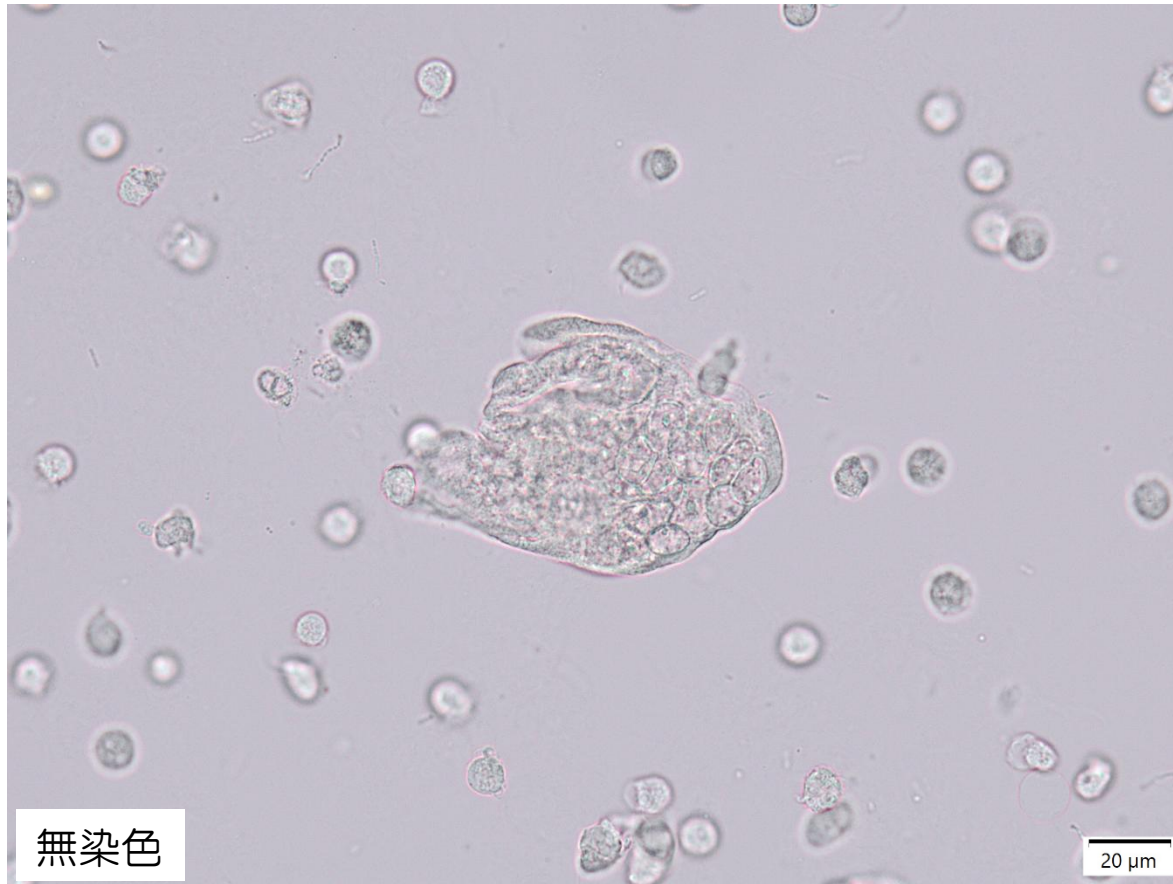


1. 尿細管上皮細胞 2. 尿路上皮細胞 3. 扁平上皮細胞  
4. 異型細胞（尿路上皮癌疑い） 5. 異型細胞（腺癌疑い） 6. 異型細胞（扁平上皮癌疑い）



## 設問.15

この細胞は何でしょう？

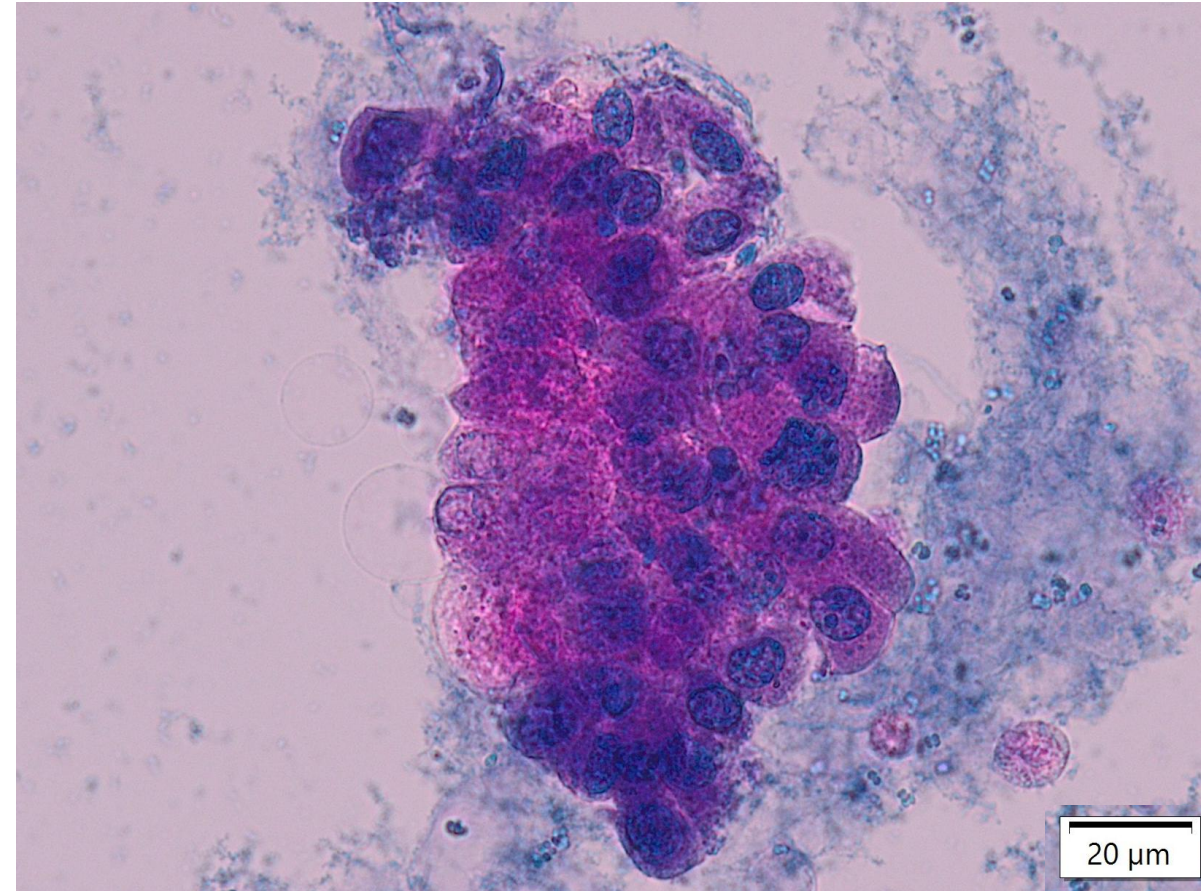
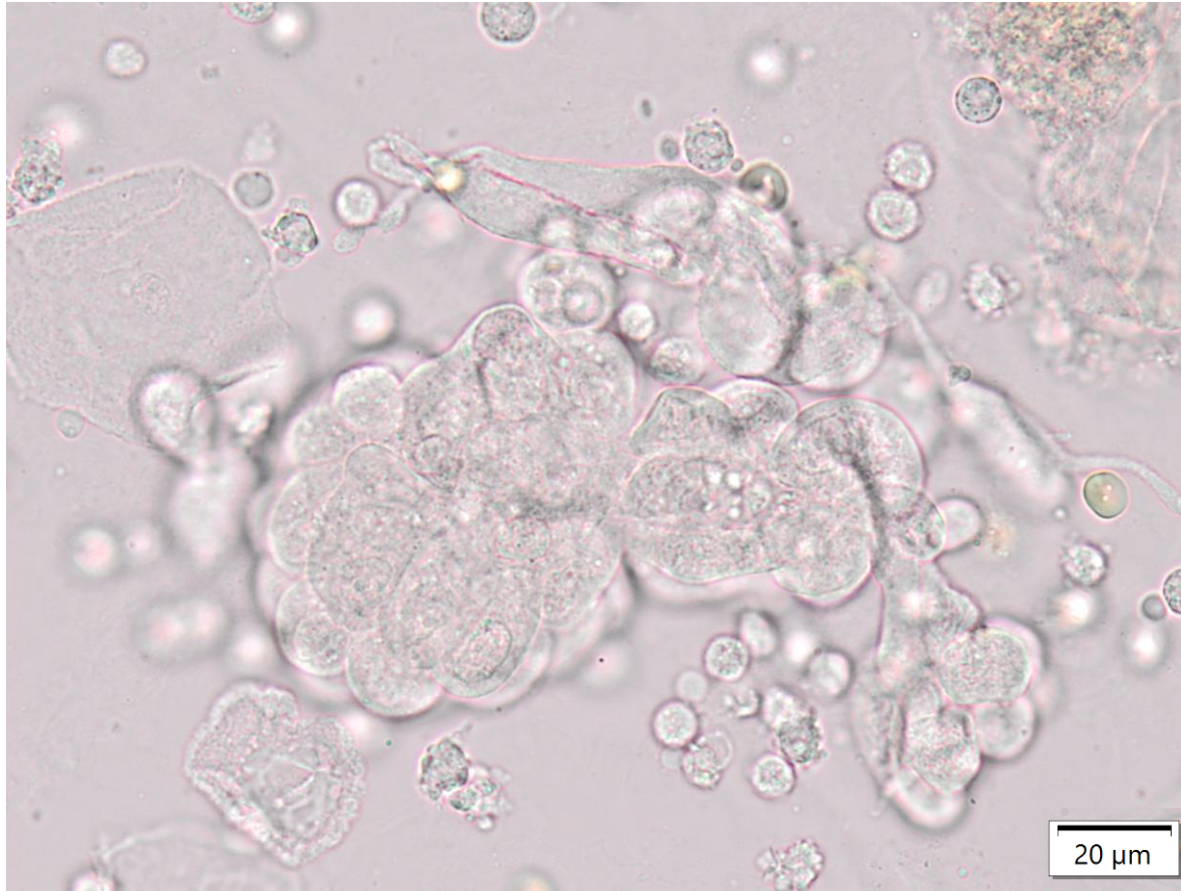


1. 尿細管上皮細胞 2. 尿路上皮細胞 3. 扁平上皮細胞  
4. 異型細胞（尿路上皮癌疑い） 5. 異型細胞（腺癌疑い） 6. 異型細胞（扁平上皮癌疑い）



## 設問.16

この細胞は何でしょう？

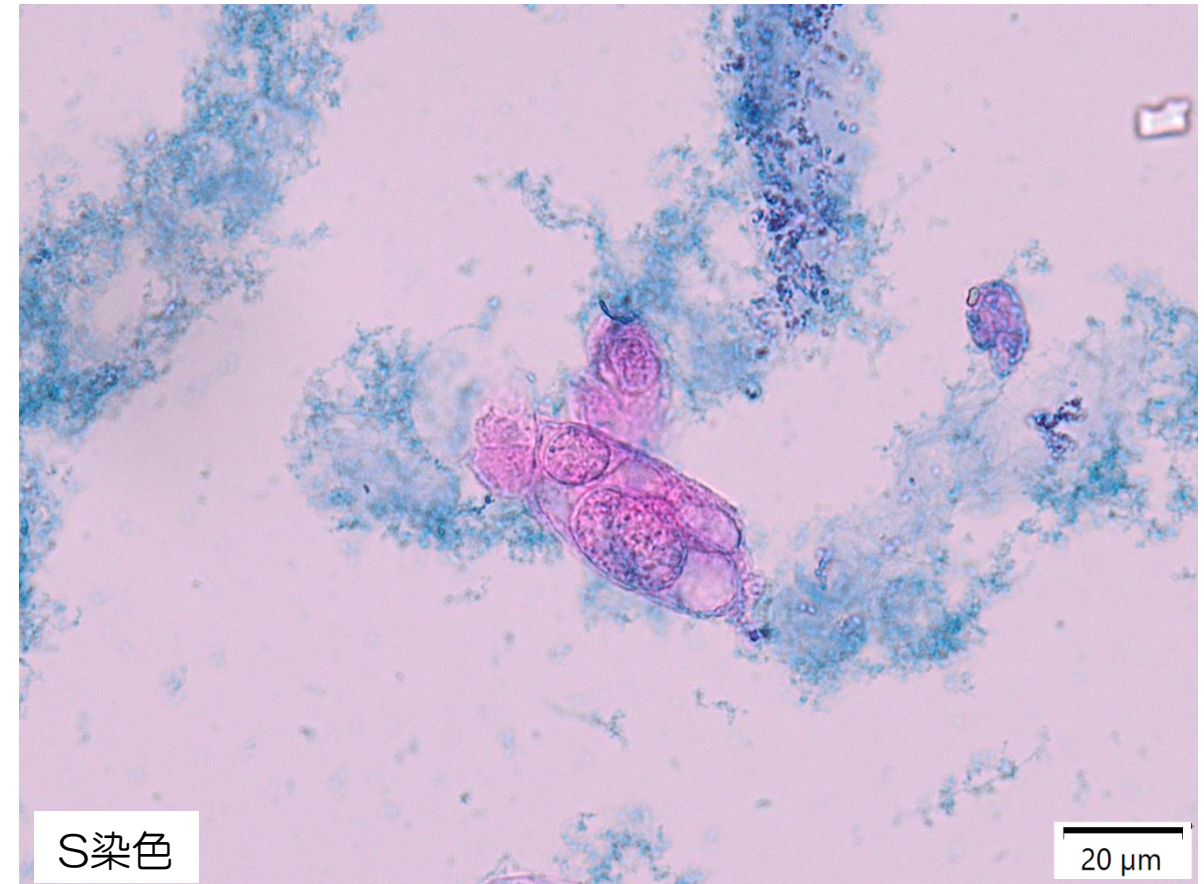


1. 尿細管上皮細胞 2. 尿路上皮細胞 3. 扁平上皮細胞  
4. 異型細胞（尿路上皮癌疑い） 5. 異型細胞（腺癌疑い） 6. 異型細胞（扁平上皮癌疑い）



## 設問.17

この細胞は何でしょう？

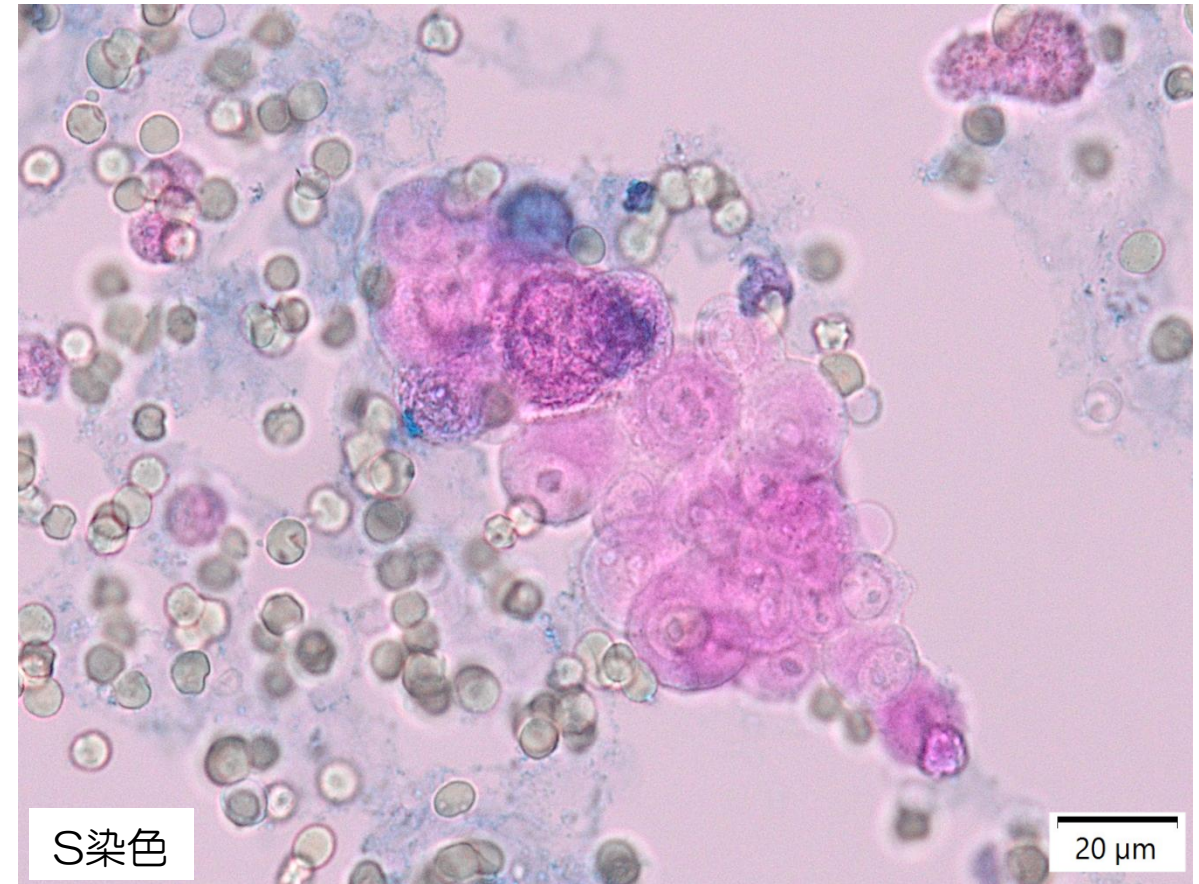
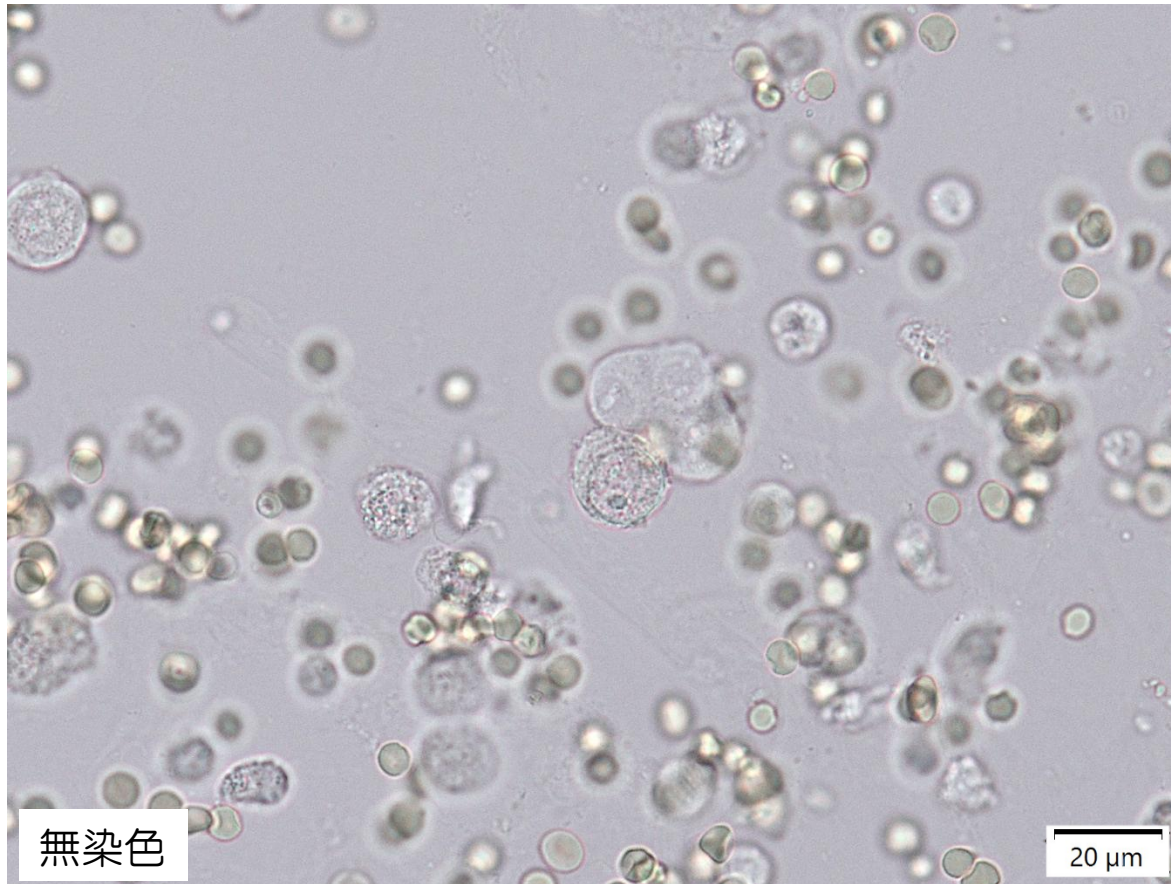


1. 尿細管上皮細胞 2. 尿路上皮細胞 3. 扁平上皮細胞  
4. 異型細胞（尿路上皮癌疑い） 5. 異型細胞（腺癌疑い） 6. 異型細胞（扁平上皮癌疑い）



## 設問.18

この細胞は何でしょう？

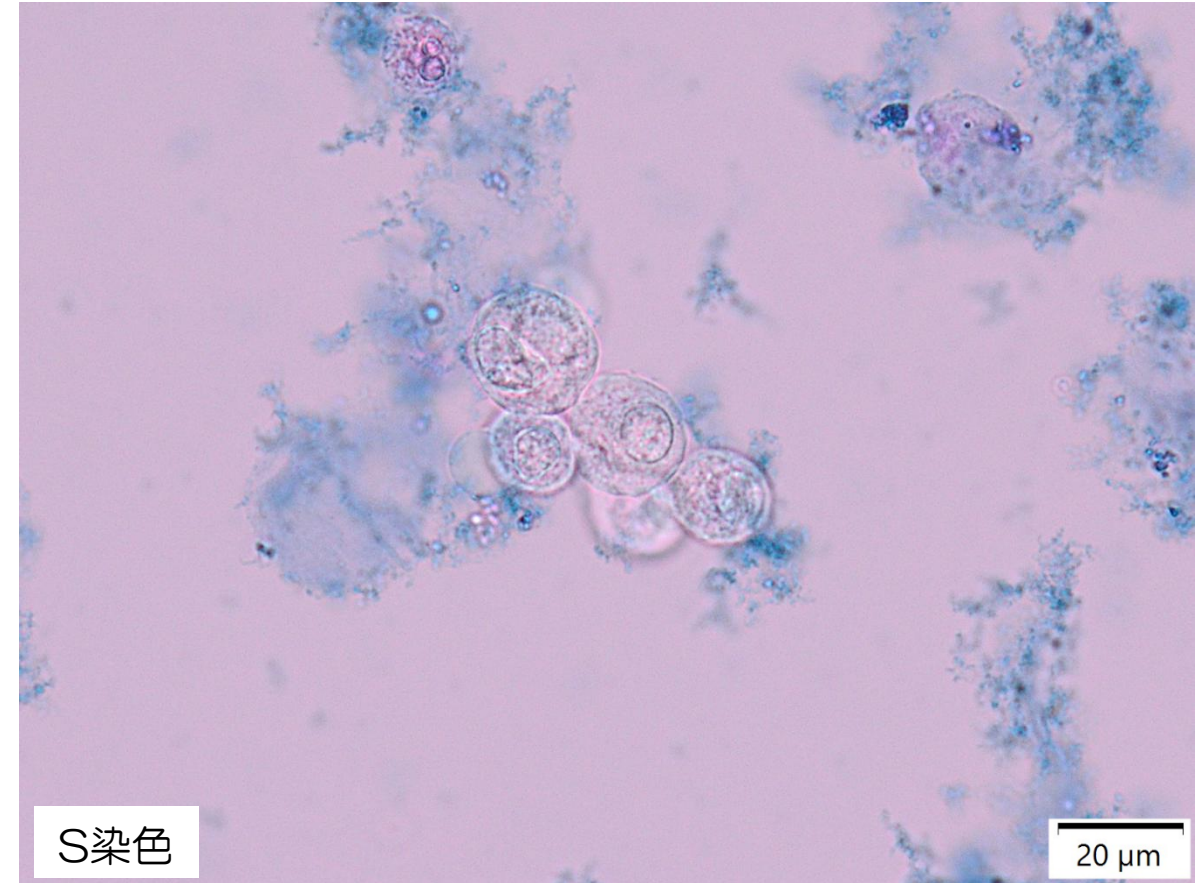
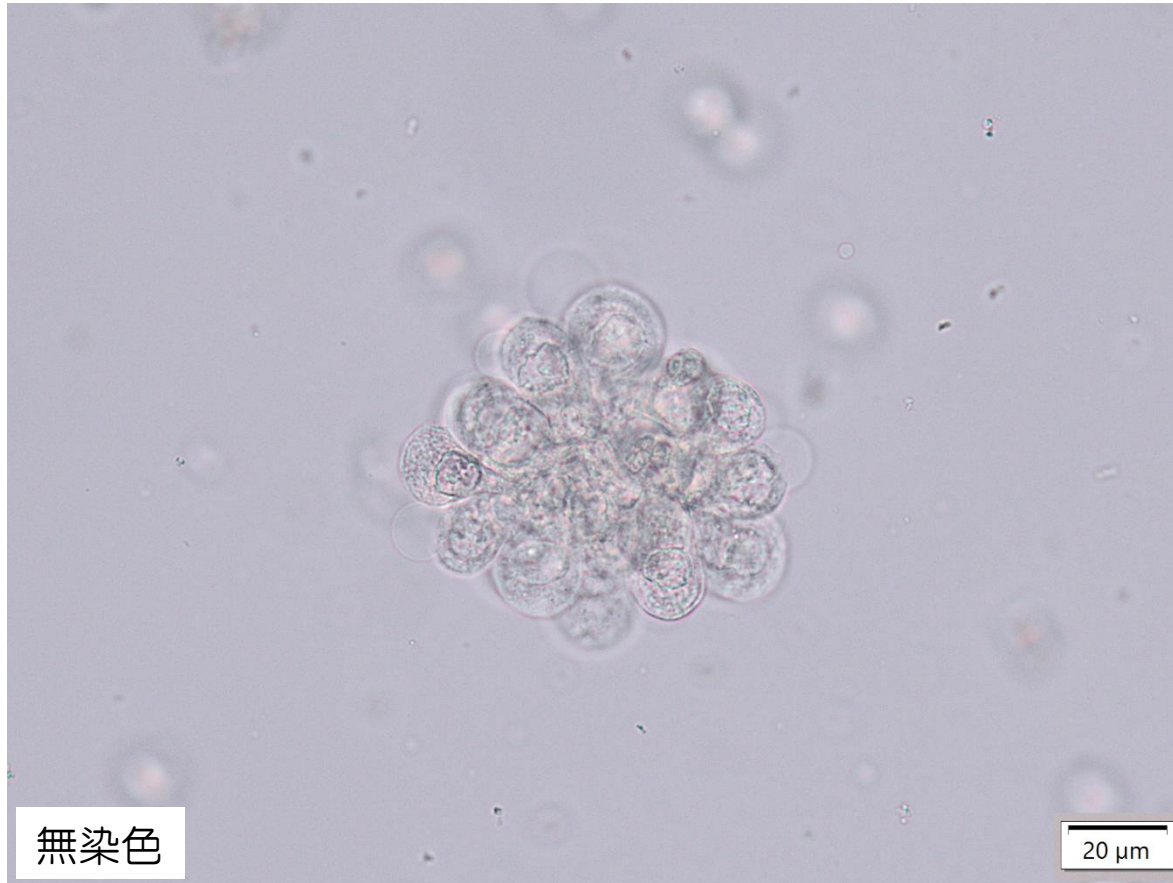


1. 尿細管上皮細胞 2. 尿路上皮細胞 3. 扁平上皮細胞  
4. 異型細胞（尿路上皮癌疑い） 5. 異型細胞（腺癌疑い） 6. 異型細胞（扁平上皮癌疑い）



## 設問.19

この細胞は何でしょう？

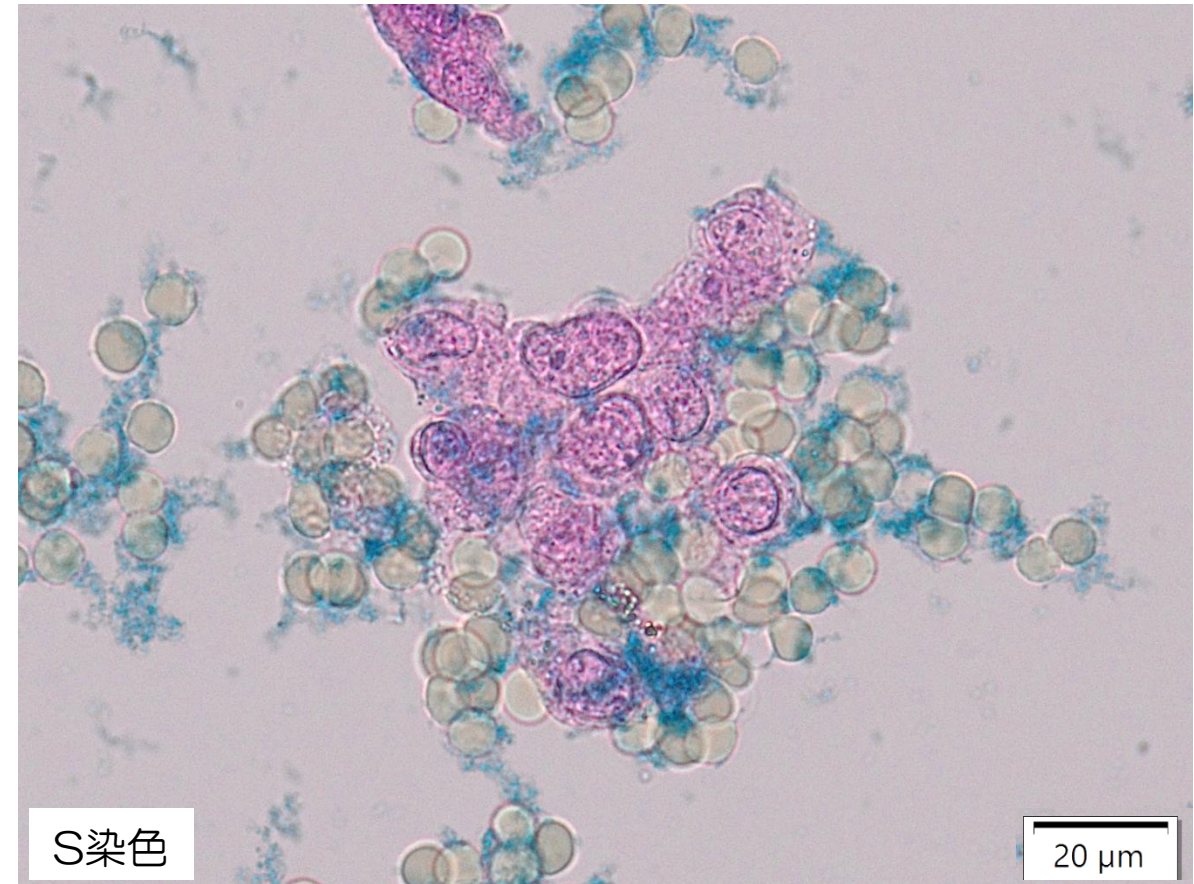


1. 尿細管上皮細胞 2. 尿路上皮細胞 3. 扁平上皮細胞  
4. 異型細胞（尿路上皮癌疑い） 5. 異型細胞（腺癌疑い） 6. 異型細胞（扁平上皮癌疑い）



## 設問.20

この細胞は何でしょう？



1. 尿細管上皮細胞 2. 尿路上皮細胞 3. 扁平上皮細胞  
4. 異型細胞（尿路上皮癌疑い） 5. 異型細胞（腺癌疑い） 6. 異型細胞（扁平上皮癌疑い）