

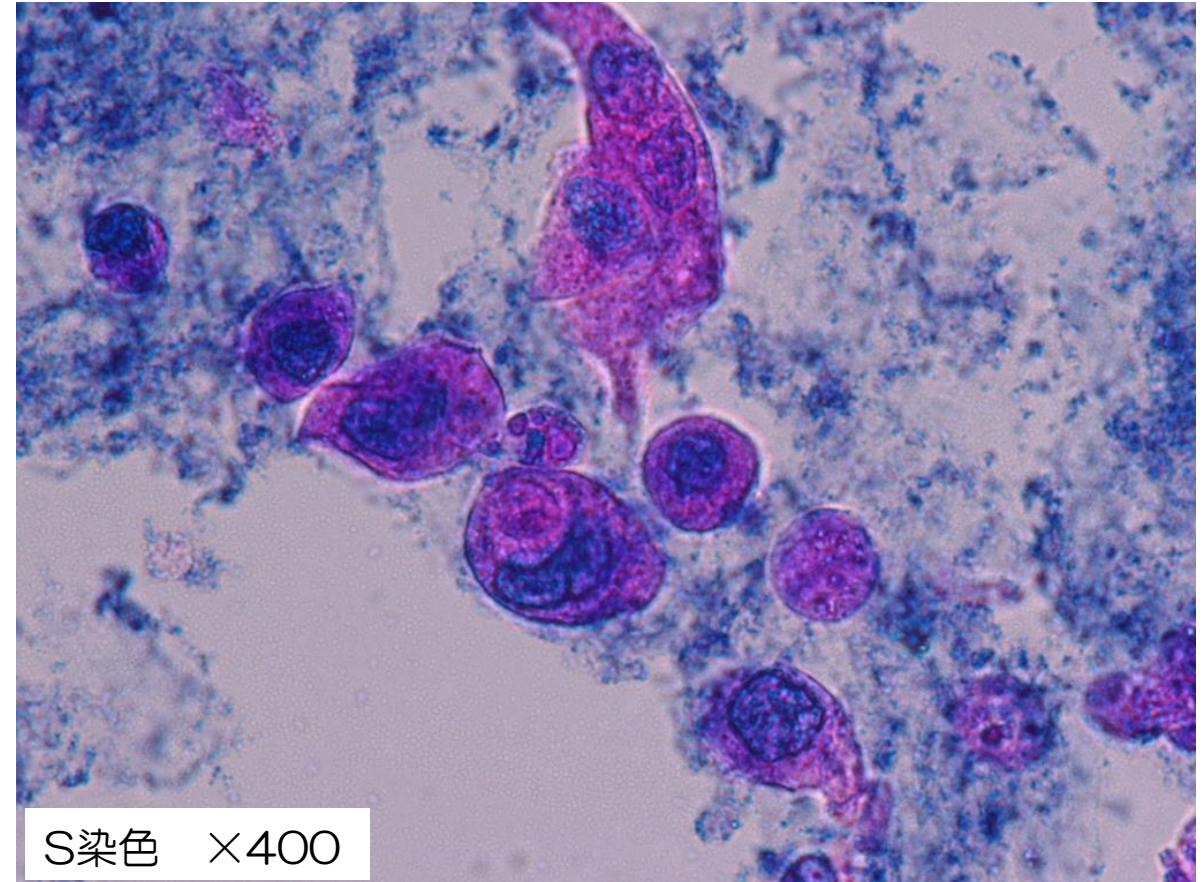
2024年度 第3回臨床一般部門研修会

スライドカンファレンス設問

- こちらは事前配布資料になります
- 本研修会は**現地開催**のため、当日はGoogleフォームを用いて回答の投票、集計を行う予定です
- 研修会場にQRコードを掲示いたしますので投票へご協力、宜しくお願い致します

★設問. 1

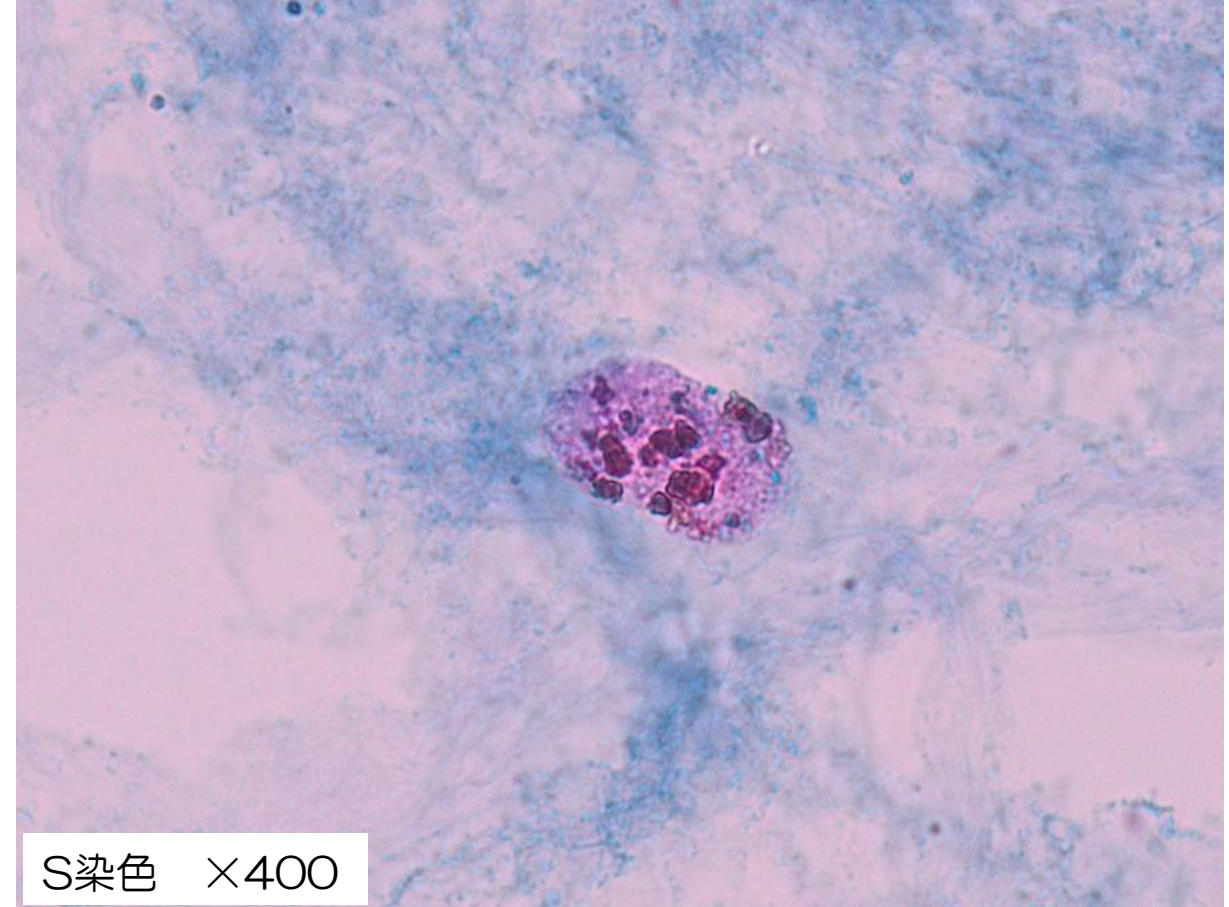
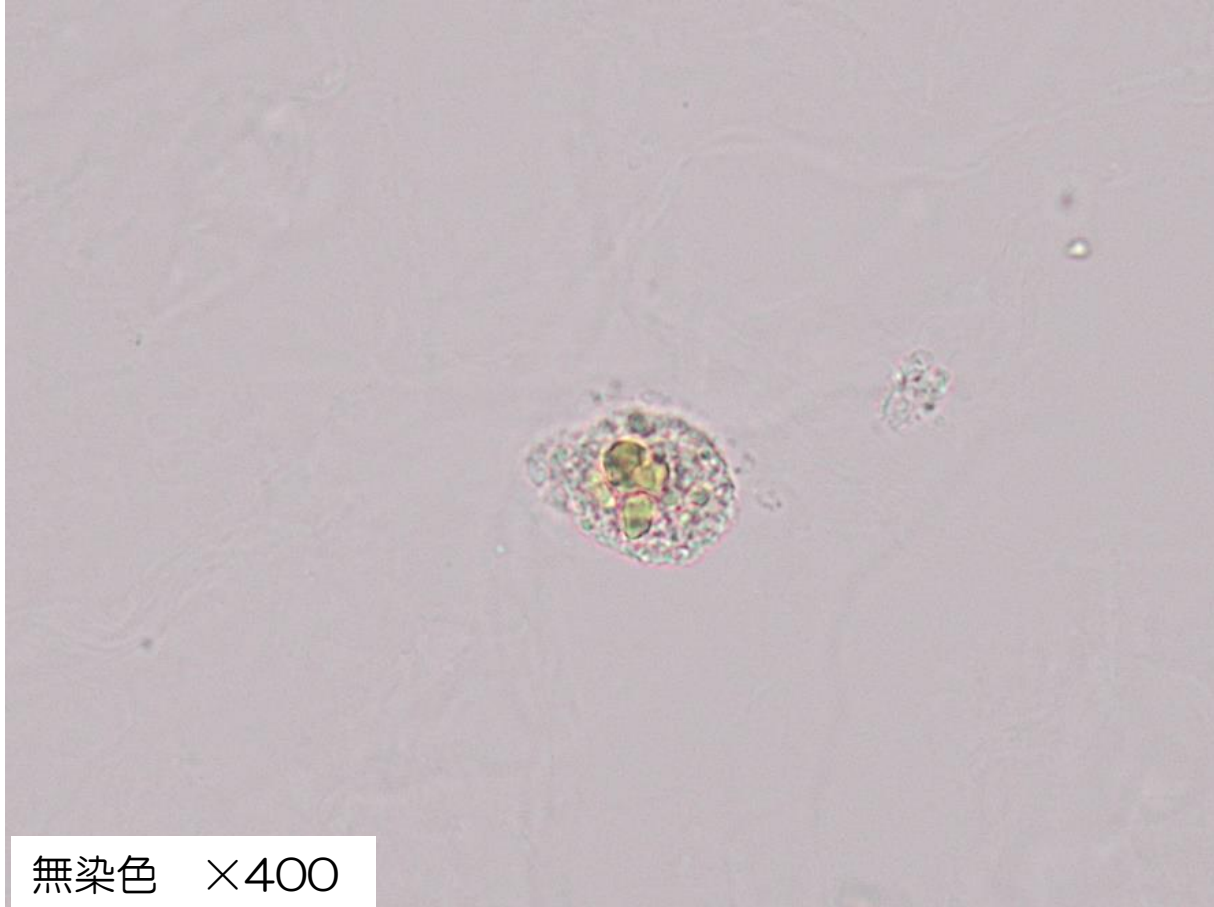
この細胞は何でしょう？



1. 尿細管上皮細胞
2. 尿路上皮細胞
3. 扁平上皮細胞
4. 異型細胞（腺癌細胞）
5. 異型細胞（尿路上皮癌細胞）

★設問. 2

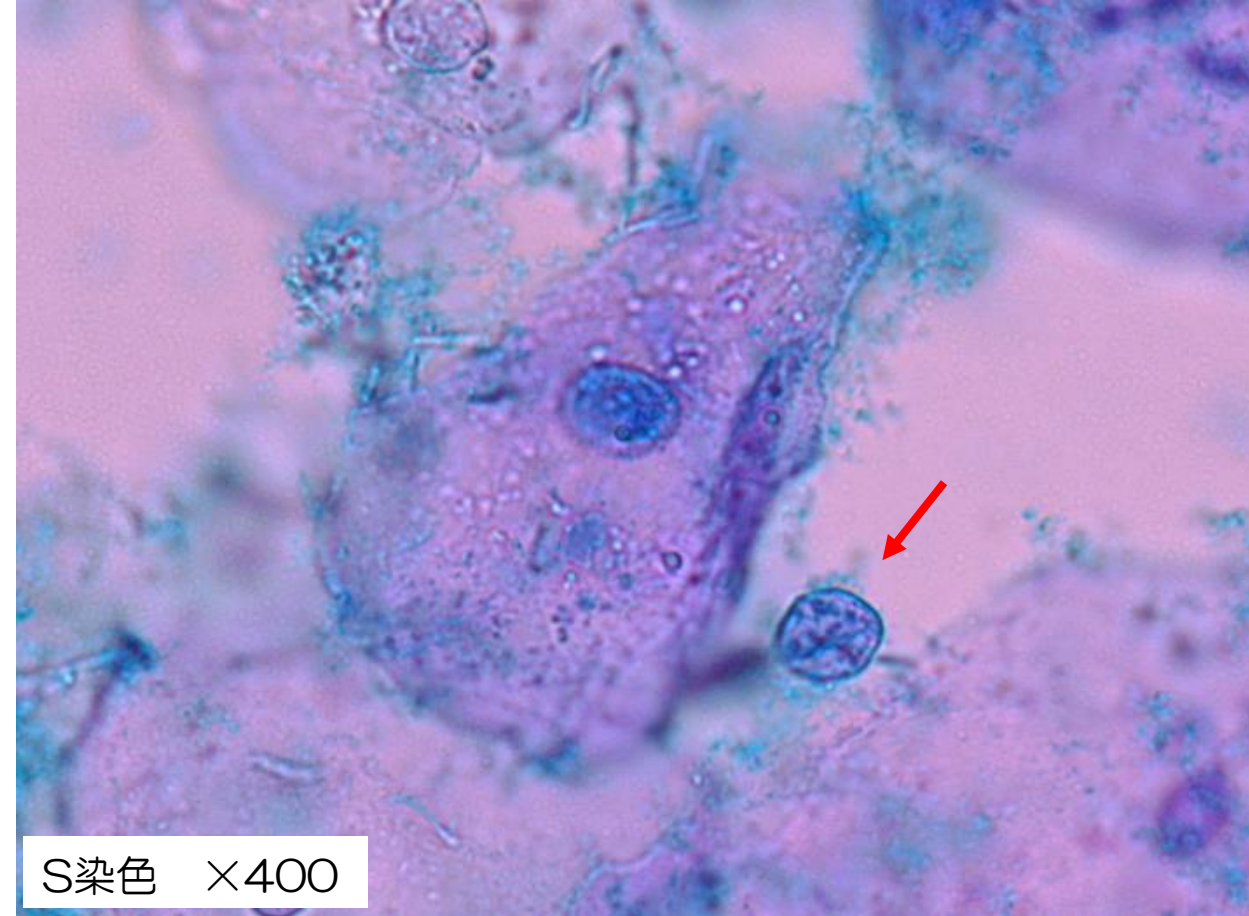
この細胞は何でしょう？



1. 尿細管上皮細胞
2. 尿路上皮細胞
3. 扁平上皮細胞
4. 白血球
5. 大食細胞

★設問. 3

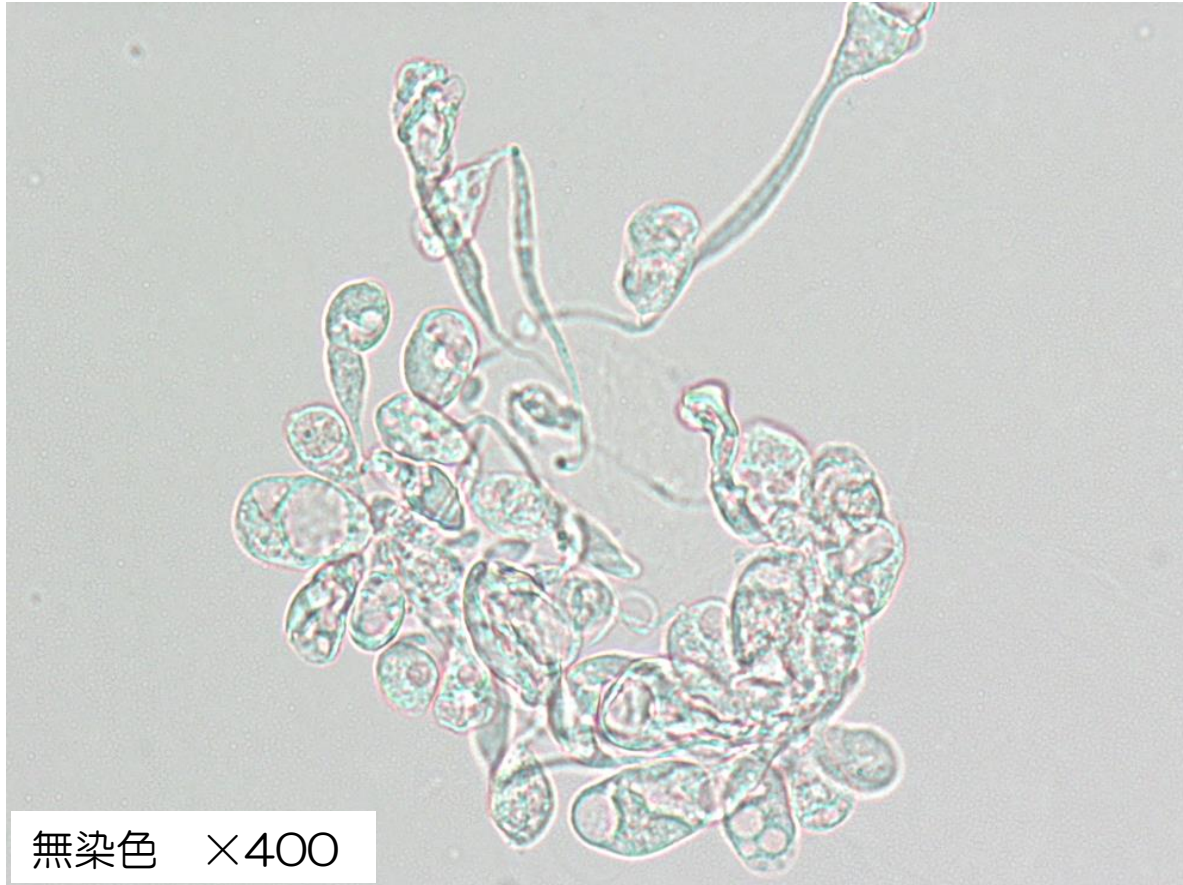
この成分は何でしょう？



1. 好中球
2. リンパ球
3. 単球
4. 大食細胞
5. その他の成分

★設問. 4

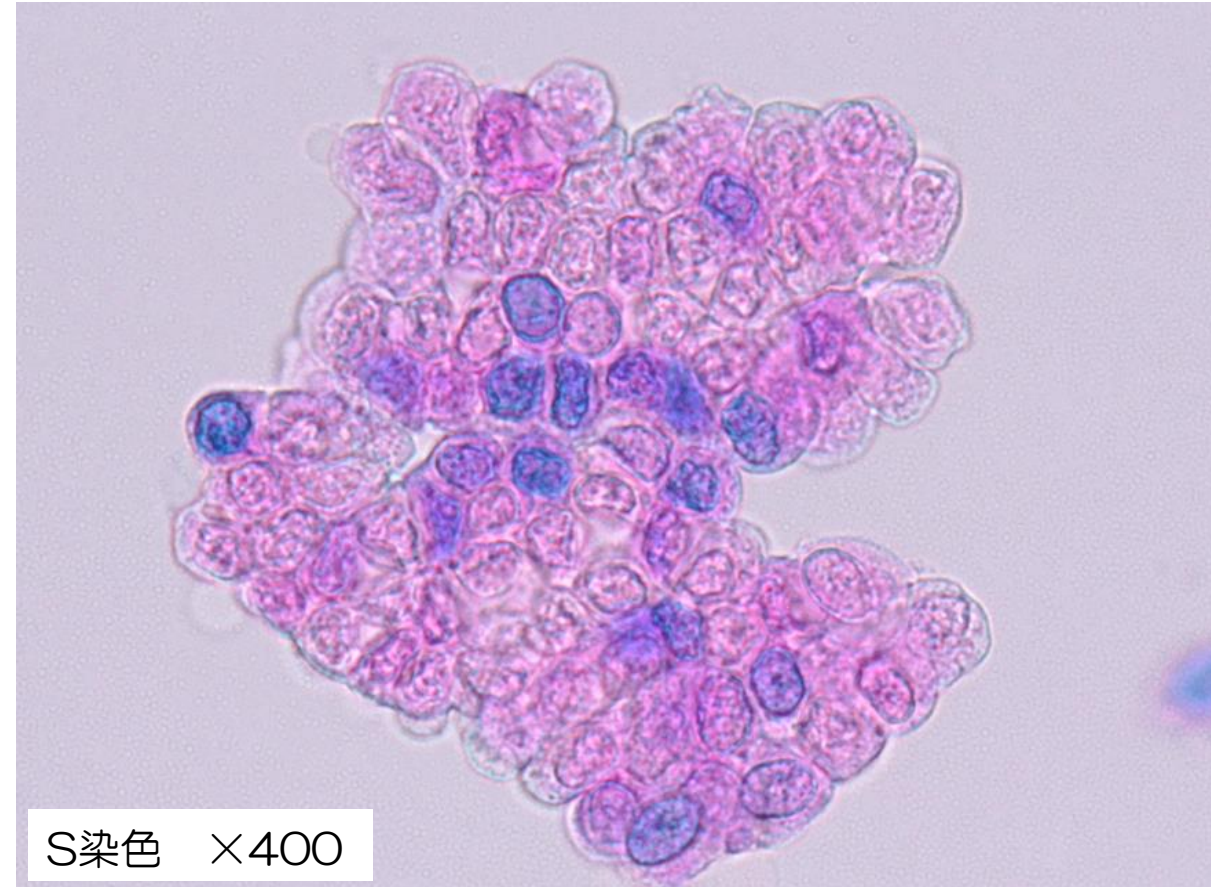
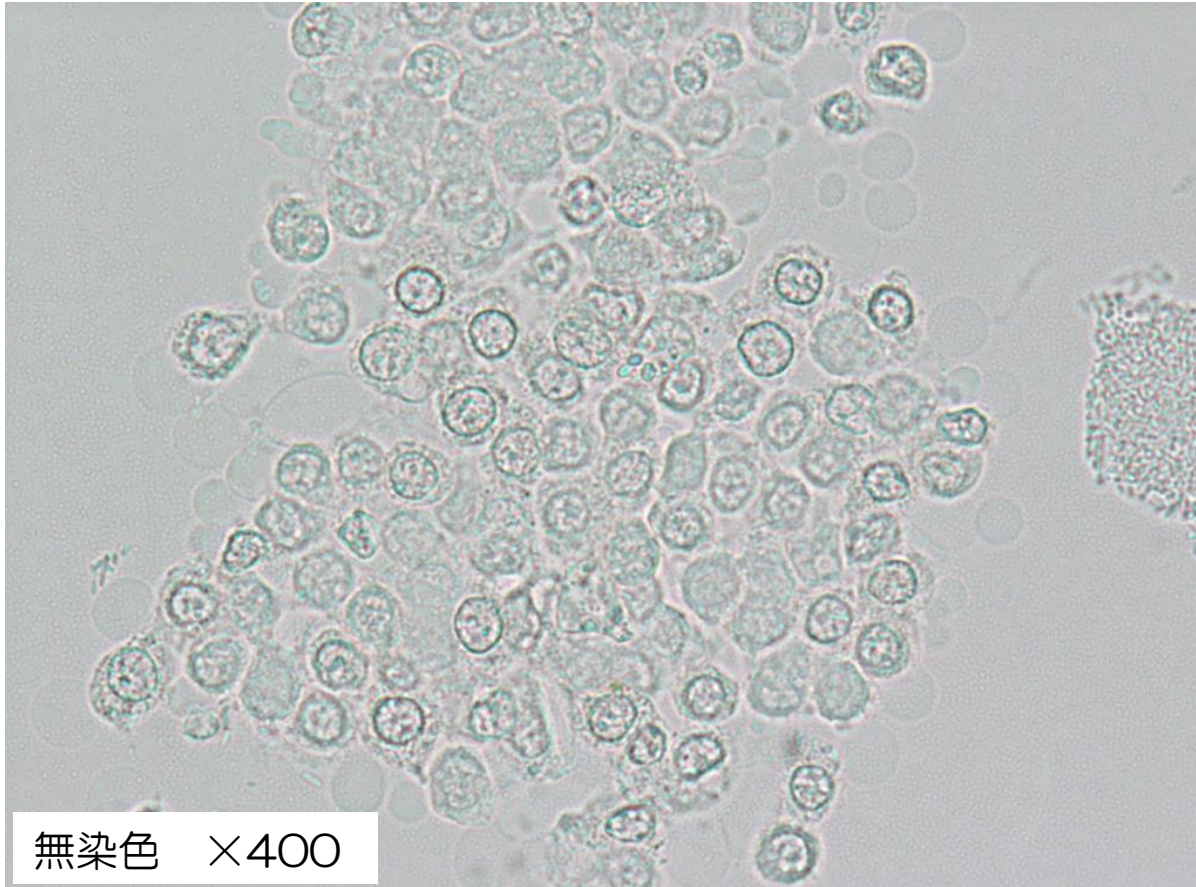
この細胞は何でしょう？



1. 尿細管上皮細胞
2. 尿路上皮細胞
3. 扁平上皮細胞
4. 異型細胞（扁平上皮癌細胞）
5. 異型細胞（尿路上皮癌細胞）

★設問. 5

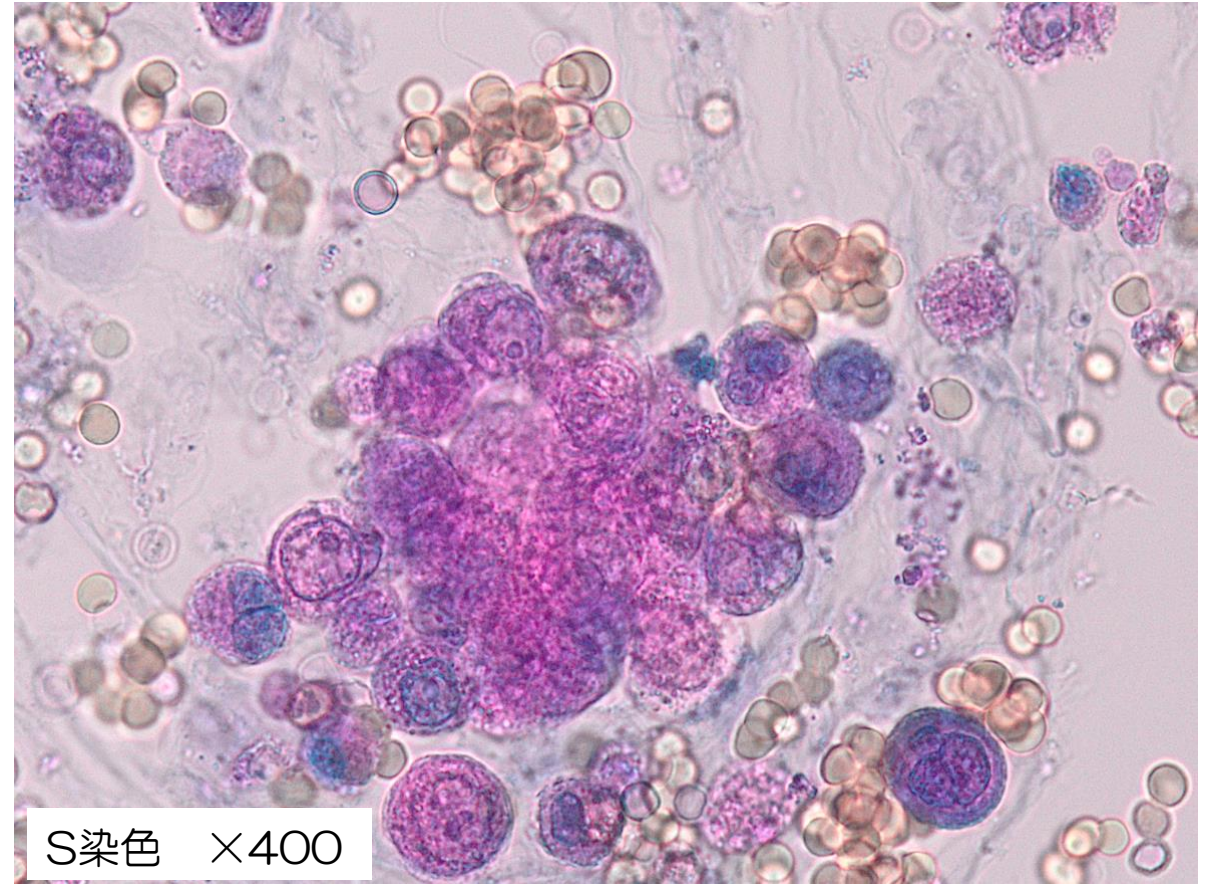
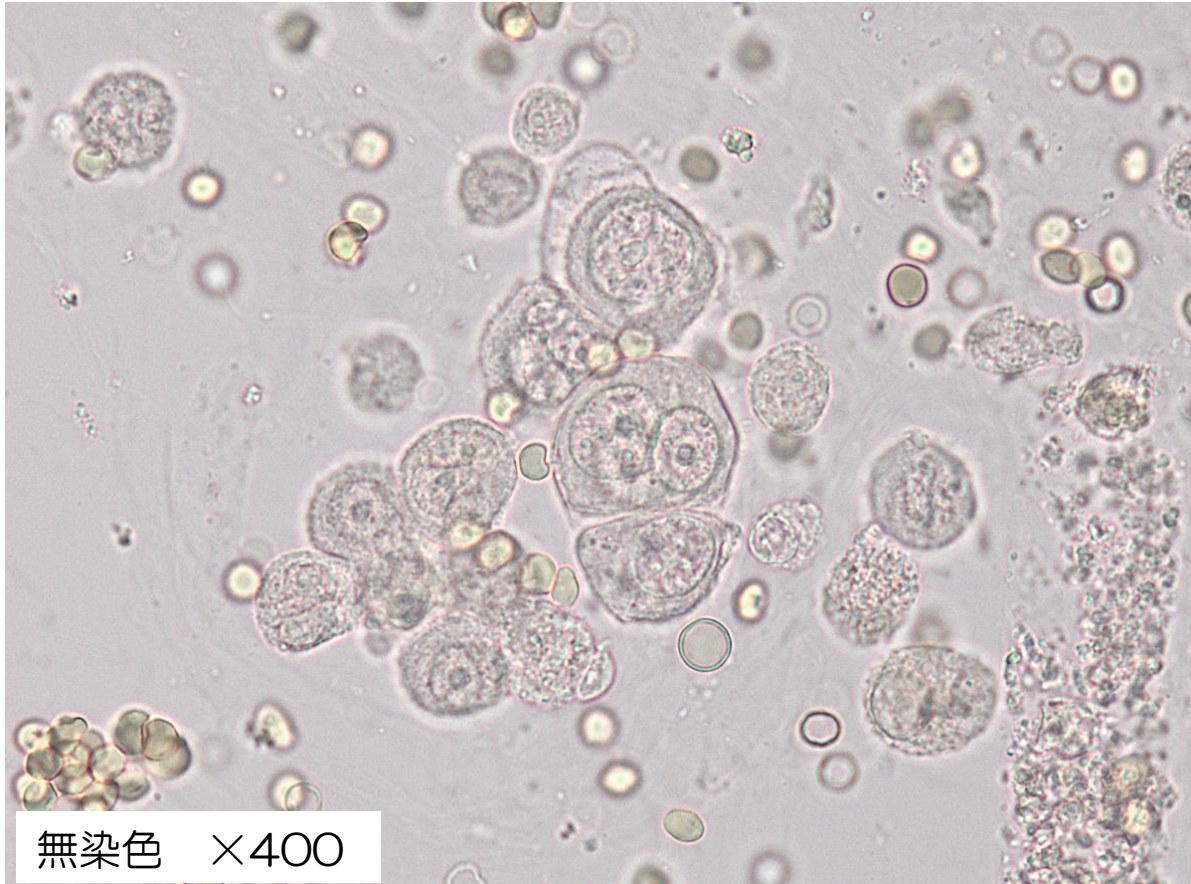
この細胞は何でしょう？



1. 尿管上皮細胞
2. 尿路上皮細胞
3. 円柱上皮細胞
4. 異型細胞（腺癌細胞）
5. 悪性リンパ腫細胞

★設問. 6

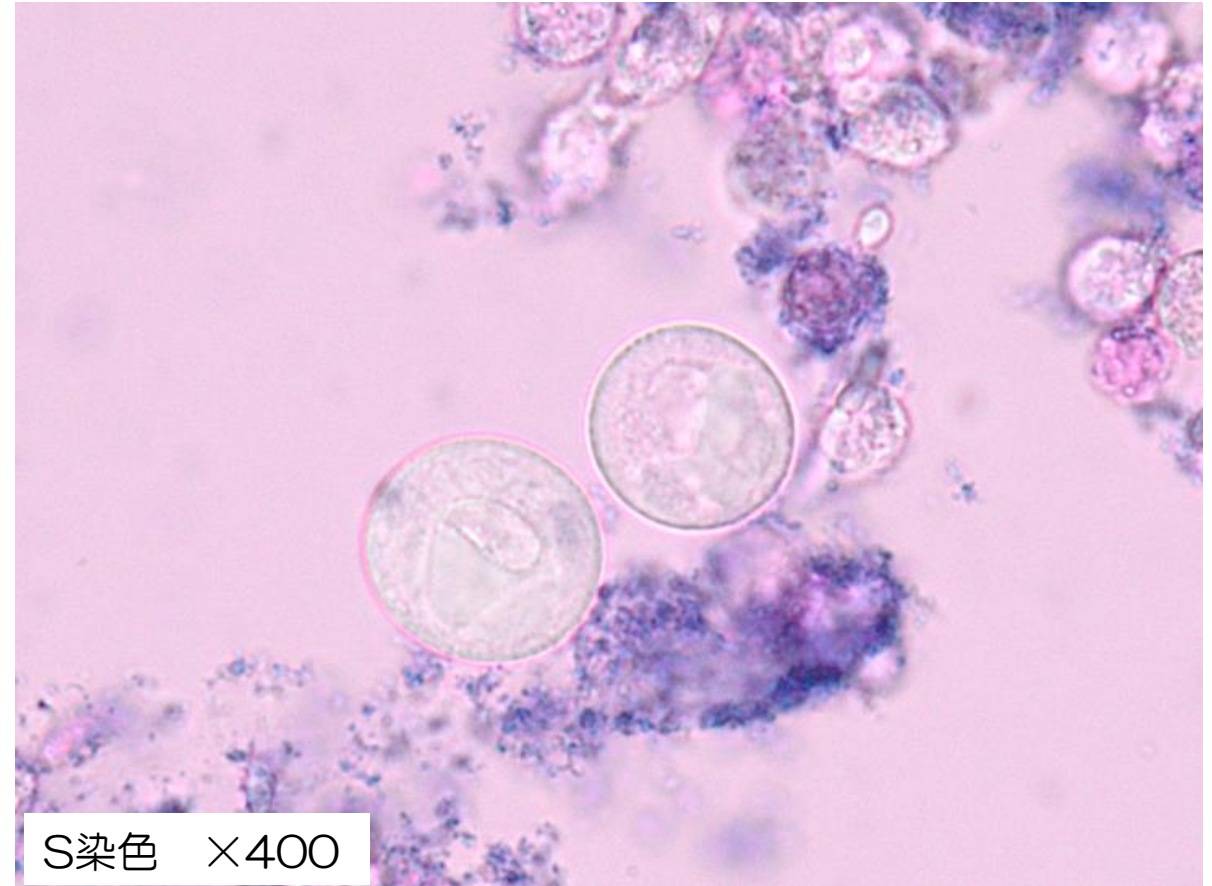
この細胞は何でしょう？



1. 尿細管上皮細胞
2. 尿路上皮細胞
3. 扁平上皮細胞
4. 異型細胞（腺癌細胞）
5. 異型細胞（尿路上皮癌細胞）

★設問. 7

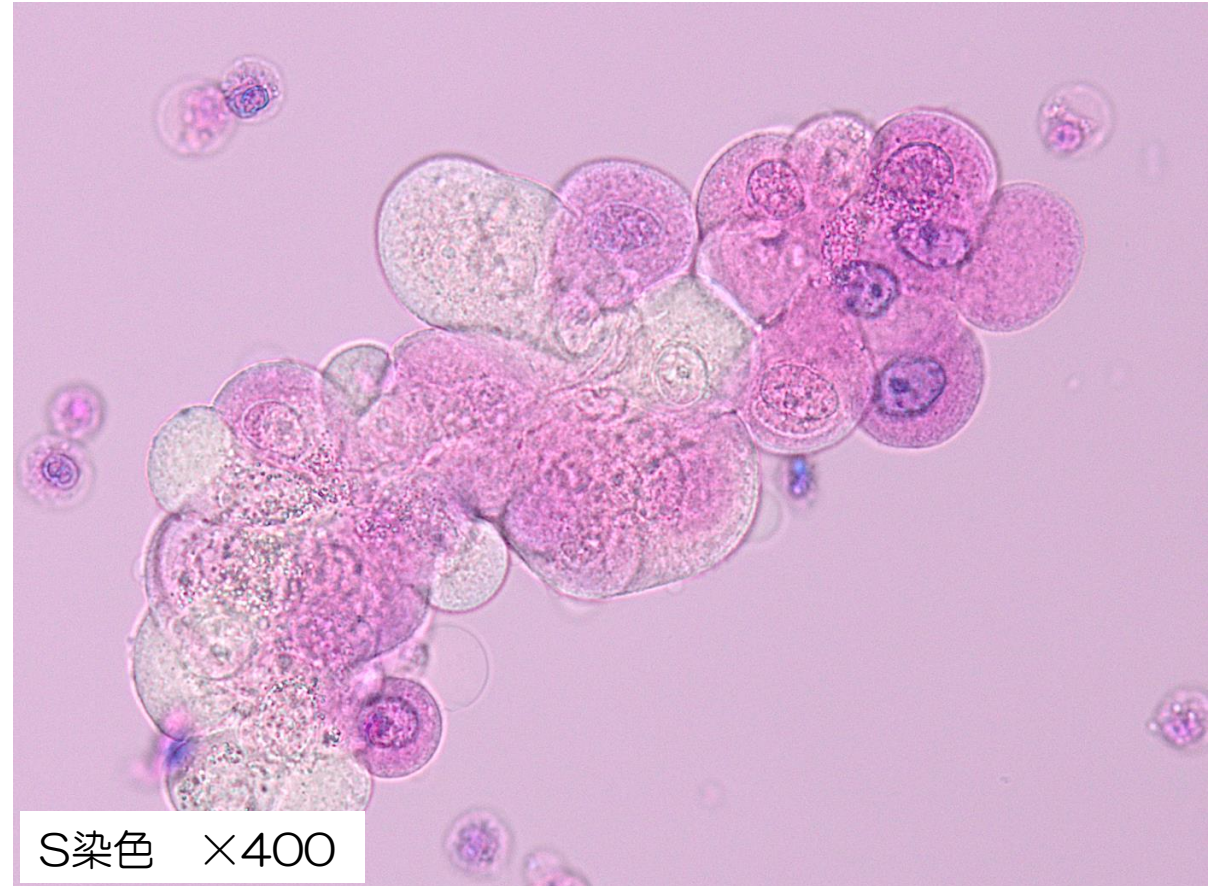
この細胞は何でしょう？



1. 尿細管上皮細胞
2. 尿路上皮細胞
3. 扁平上皮細胞
4. 異型細胞（扁平上皮癌細胞）
5. 異型細胞（尿路上皮癌細胞）

★設問. 8

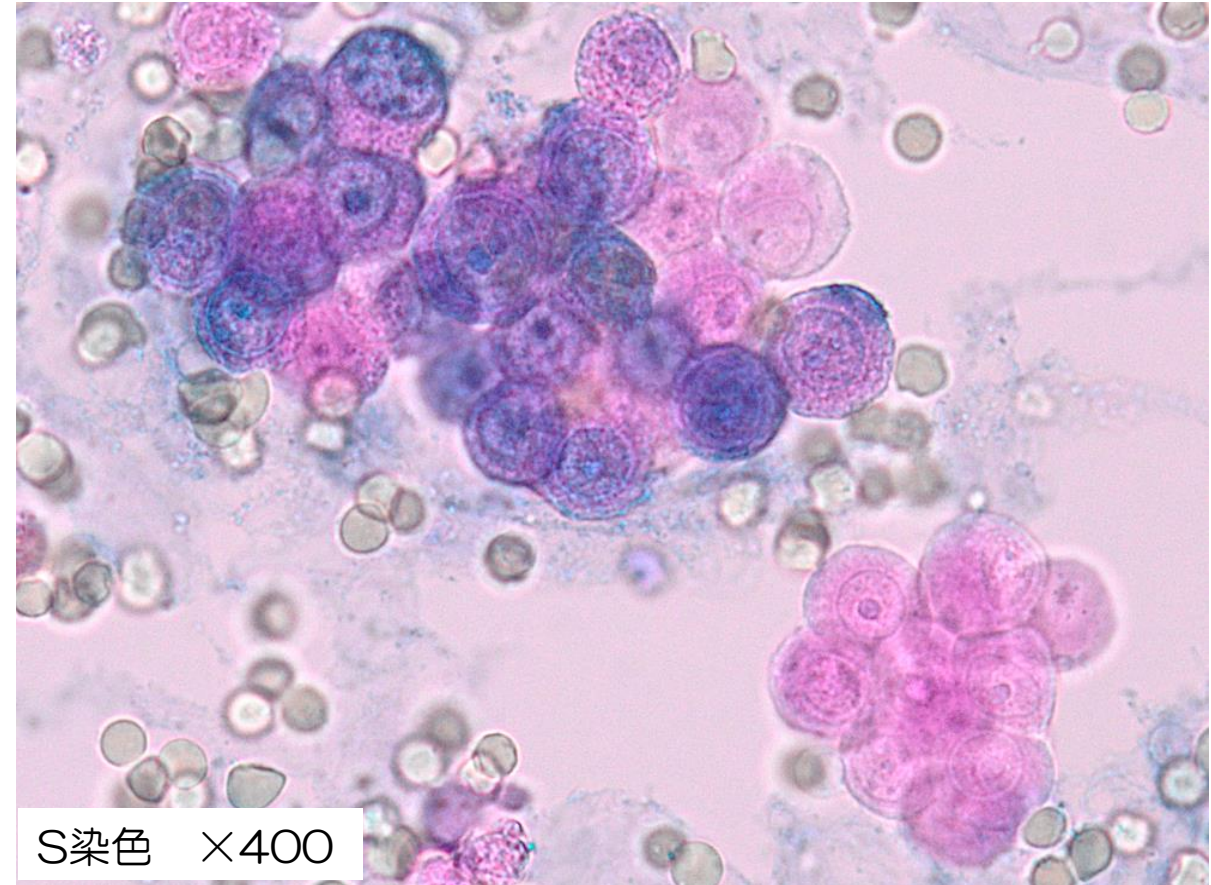
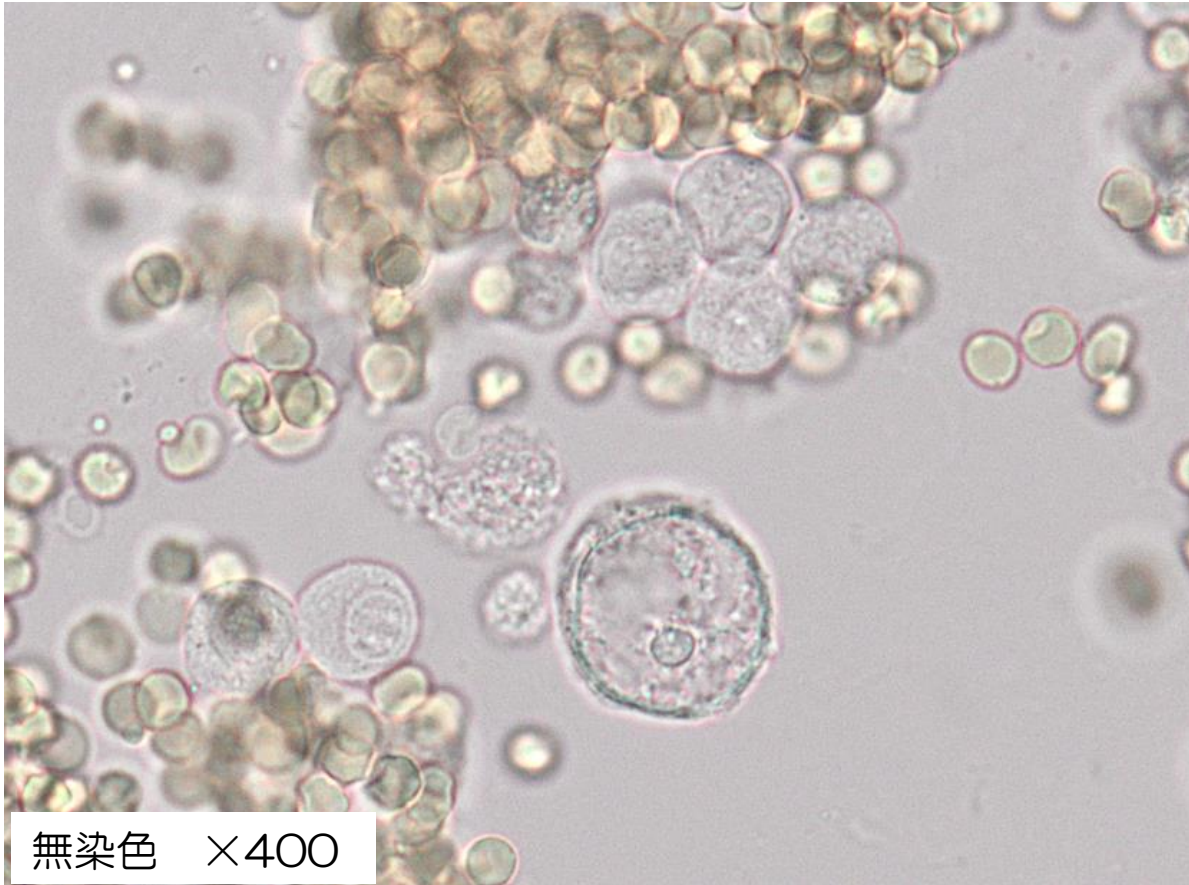
この細胞は何でしょう？



1. 尿細管上皮細胞
2. 尿路上皮細胞
3. 扁平上皮細胞
4. 異型細胞（腺癌細胞）
5. 異型細胞（尿路上皮癌細胞）

★設問. 9

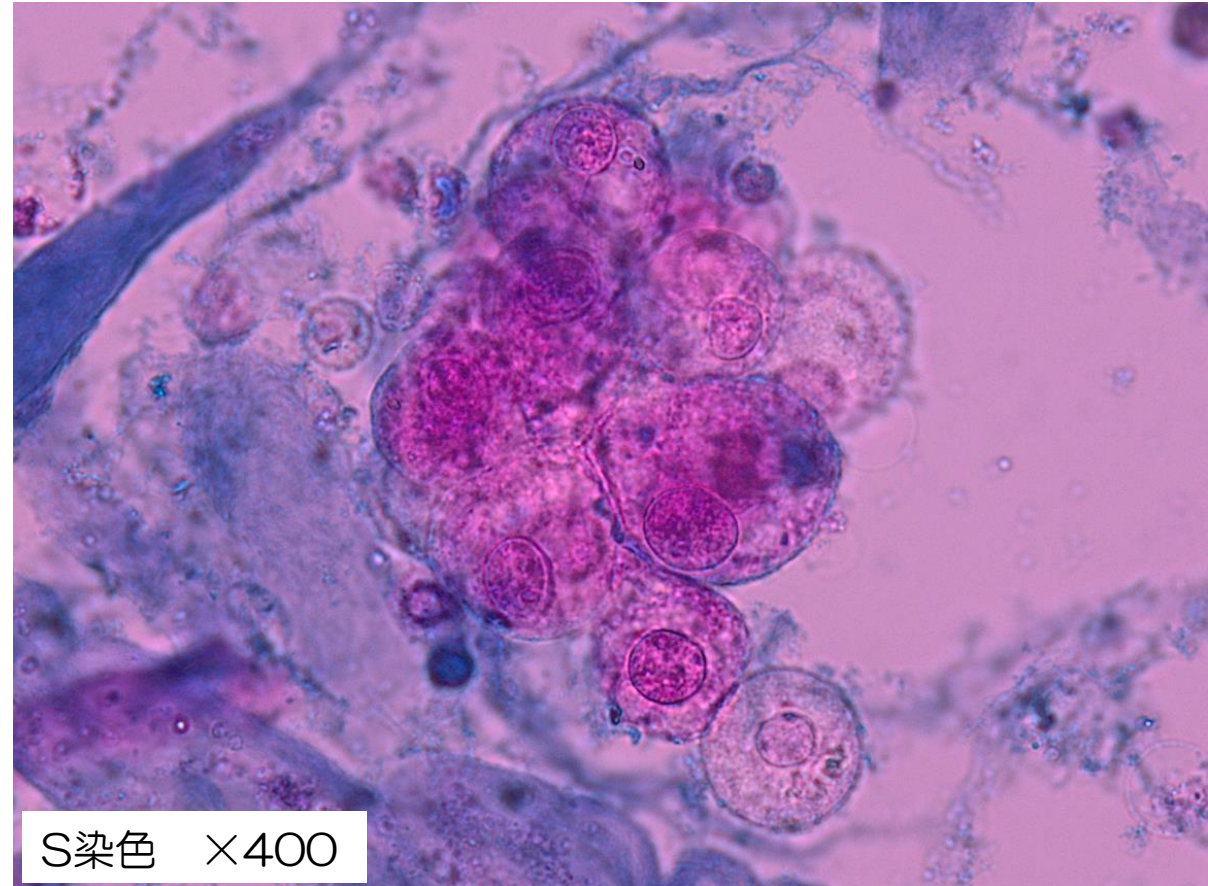
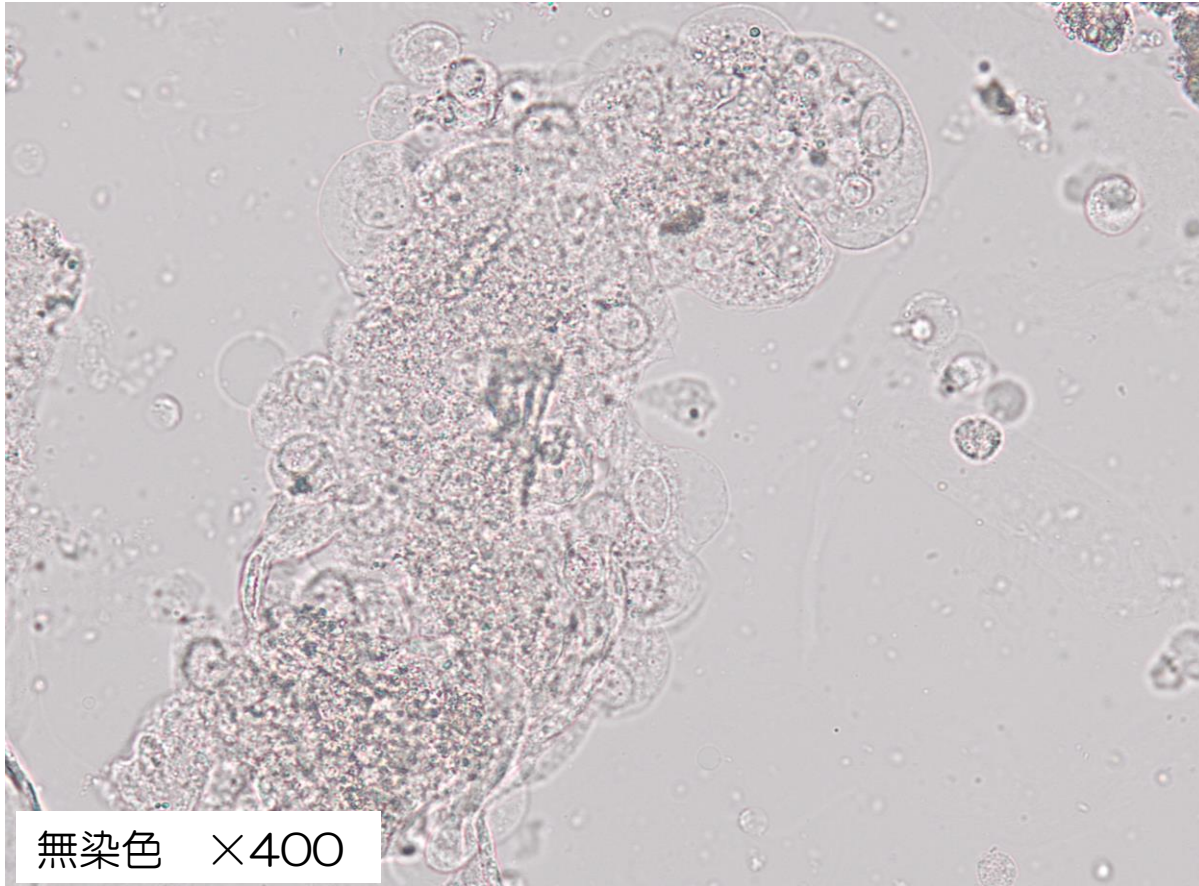
この細胞は何でしょう？



1. 尿細管上皮細胞
2. 尿路上皮細胞
3. 異型細胞（扁平上皮癌細胞）
4. 異型細胞（腺癌細胞）
5. 異型細胞（尿路上皮癌細胞）

★設問.10

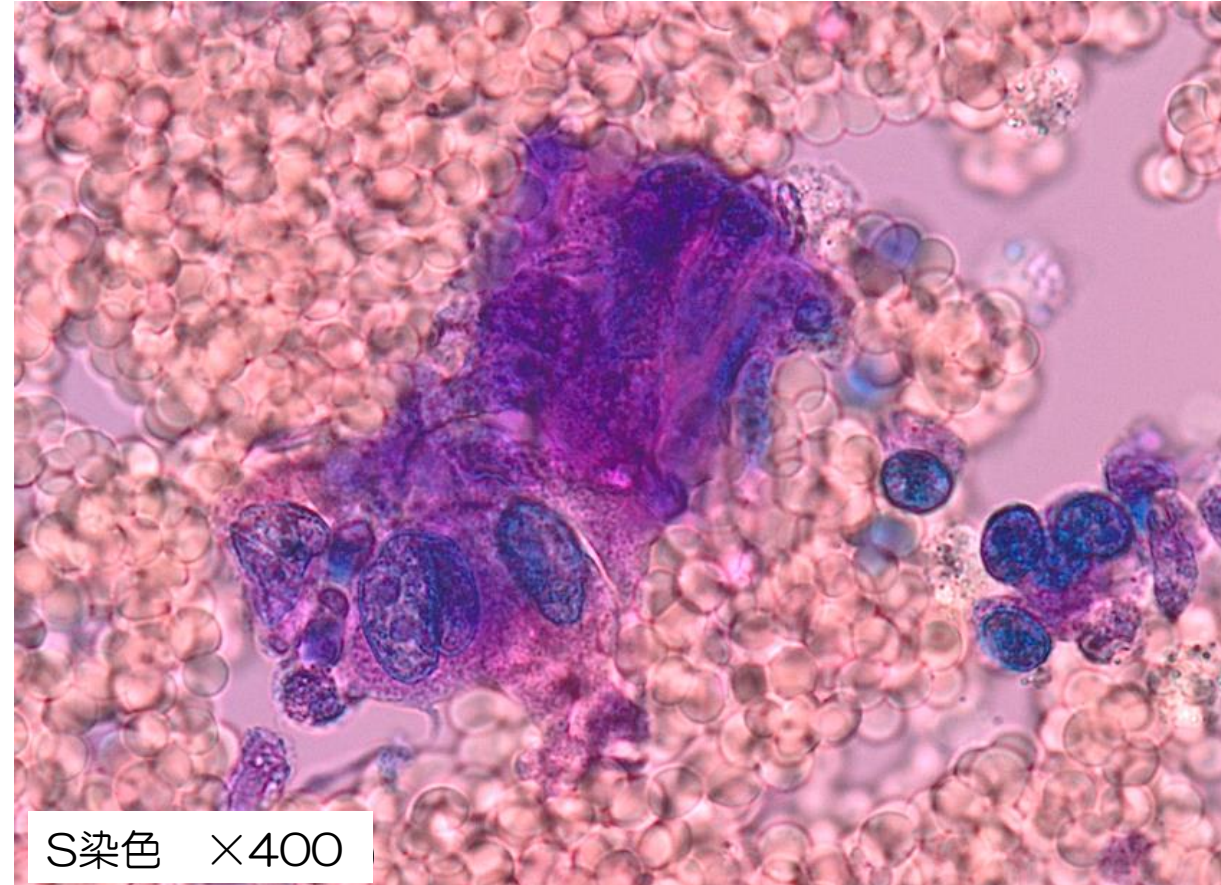
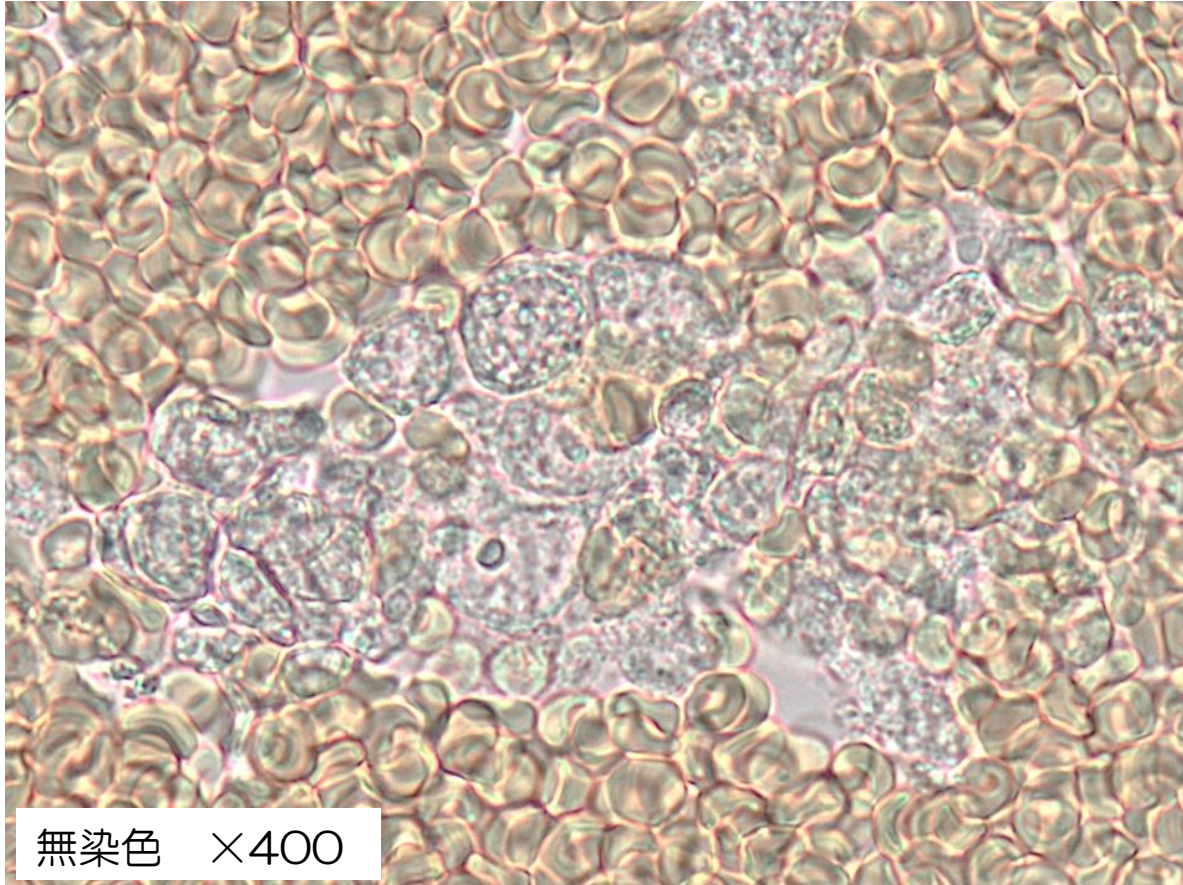
この細胞は何でしょう？



1. 尿細管上皮細胞
2. 尿路上皮細胞
3. 扁平上皮細胞
4. 異型細胞（腺癌細胞）
5. 異型細胞（尿路上皮癌細胞）

★設問. 11

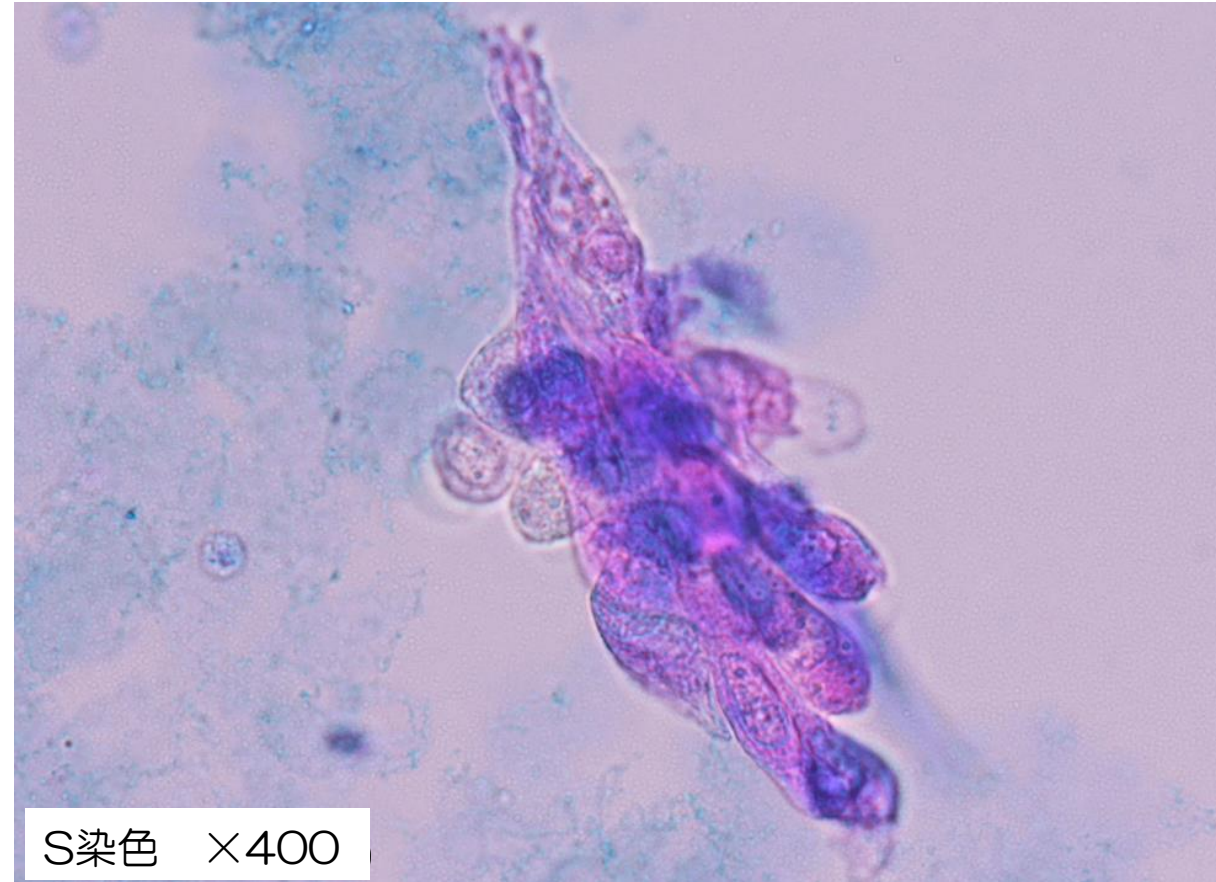
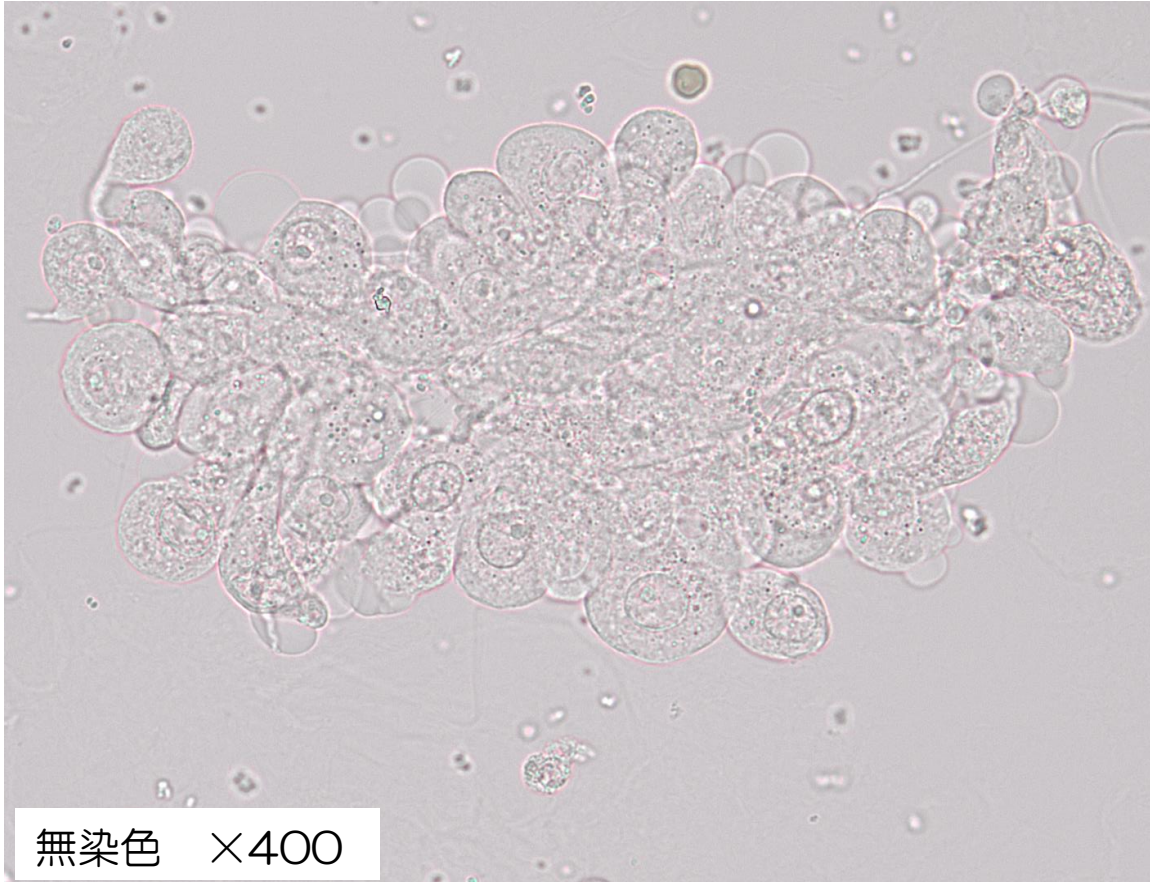
この細胞は何でしょう？



1. 尿細管上皮細胞
2. 尿路上皮細胞
3. 異型細胞（扁平上皮癌細胞）
4. 異型細胞（腺癌細胞）
5. 異型細胞（尿路上皮癌細胞）

★設問. 12

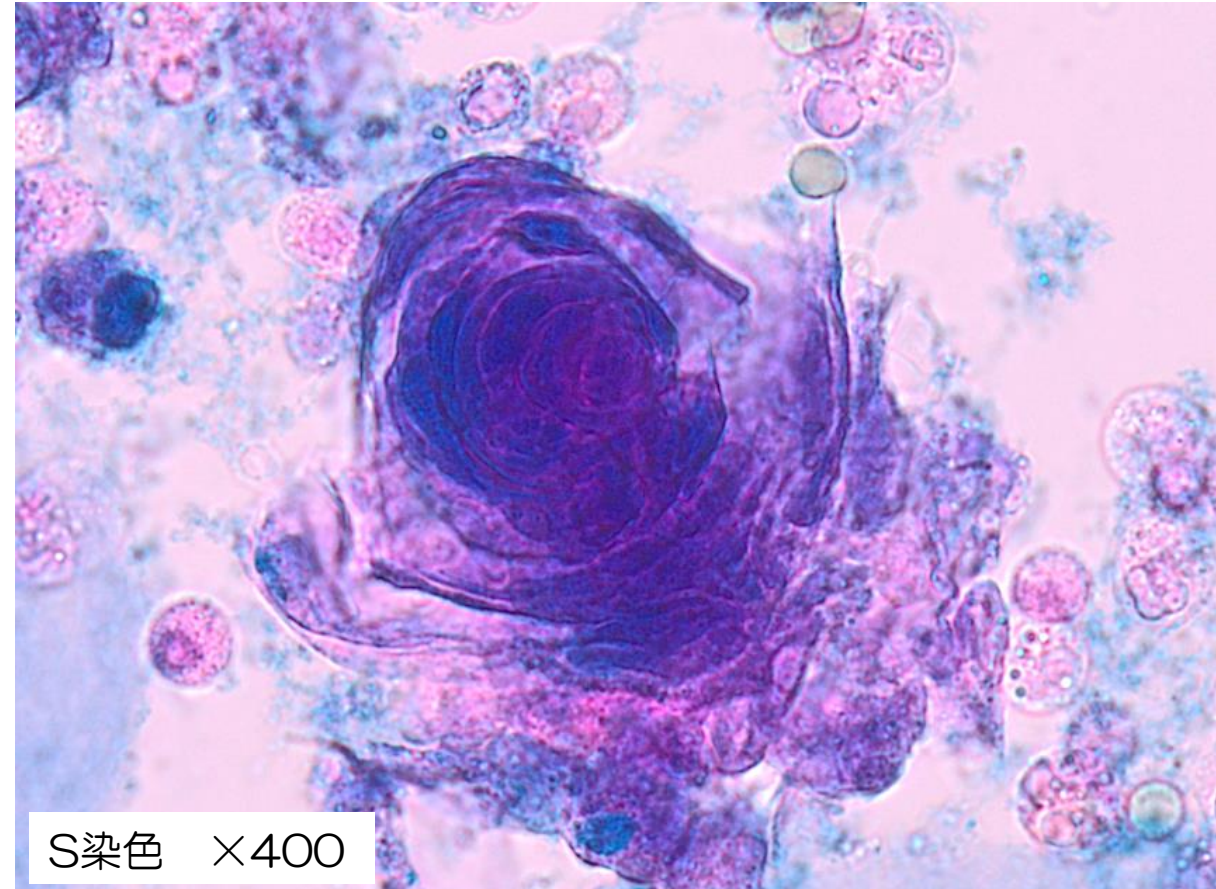
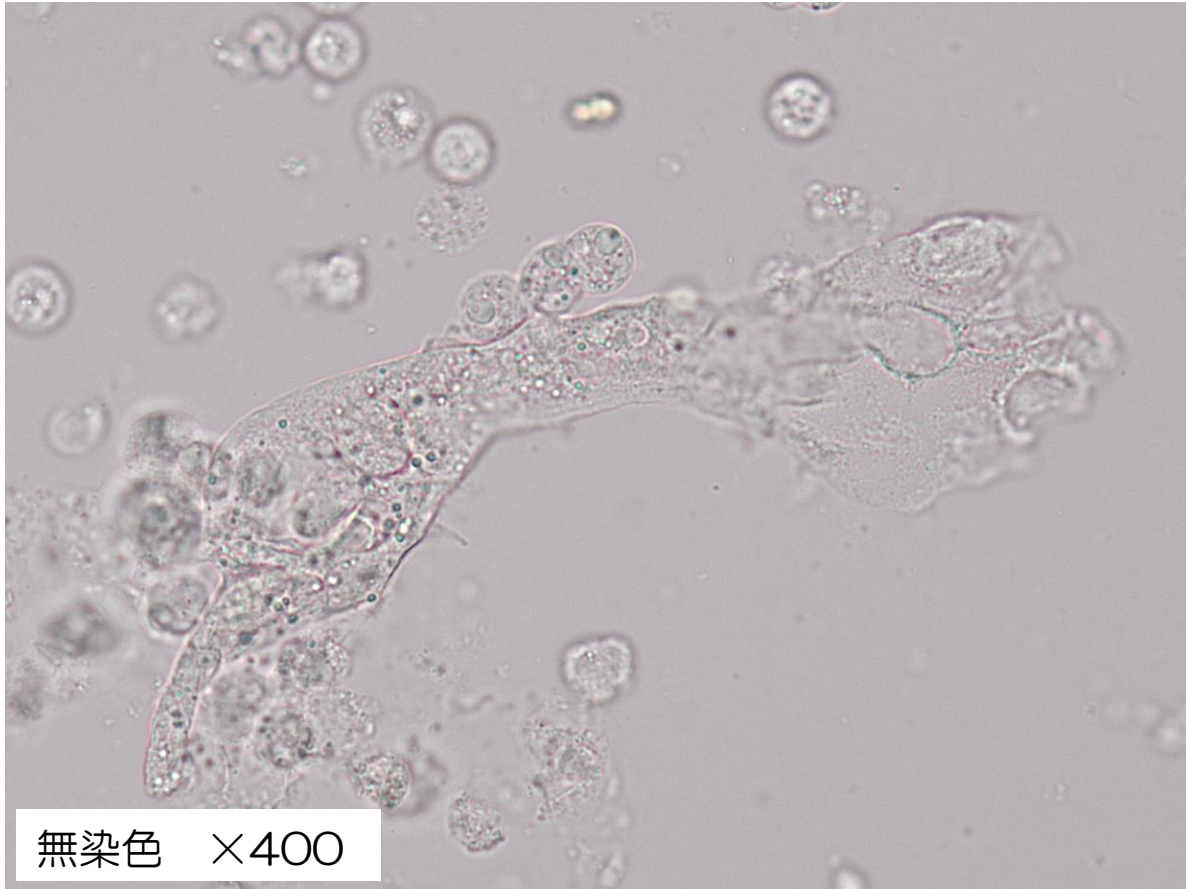
この細胞は何でしょう？



1. 尿細管上皮細胞
2. 尿路上皮細胞
3. 異型細胞（扁平上皮癌細胞）
4. 異型細胞（腺癌細胞）
5. 異型細胞（尿路上皮癌細胞）

★設問. 13

この細胞は何でしょう？



1. 尿細管上皮細胞
2. 尿路上皮細胞
3. 扁平上皮細胞
4. 異型細胞（扁平上皮癌細胞）
5. 異型細胞（尿路上皮癌細胞）

★設問. 14 どちらが尿細管上皮細胞でしょう？

A



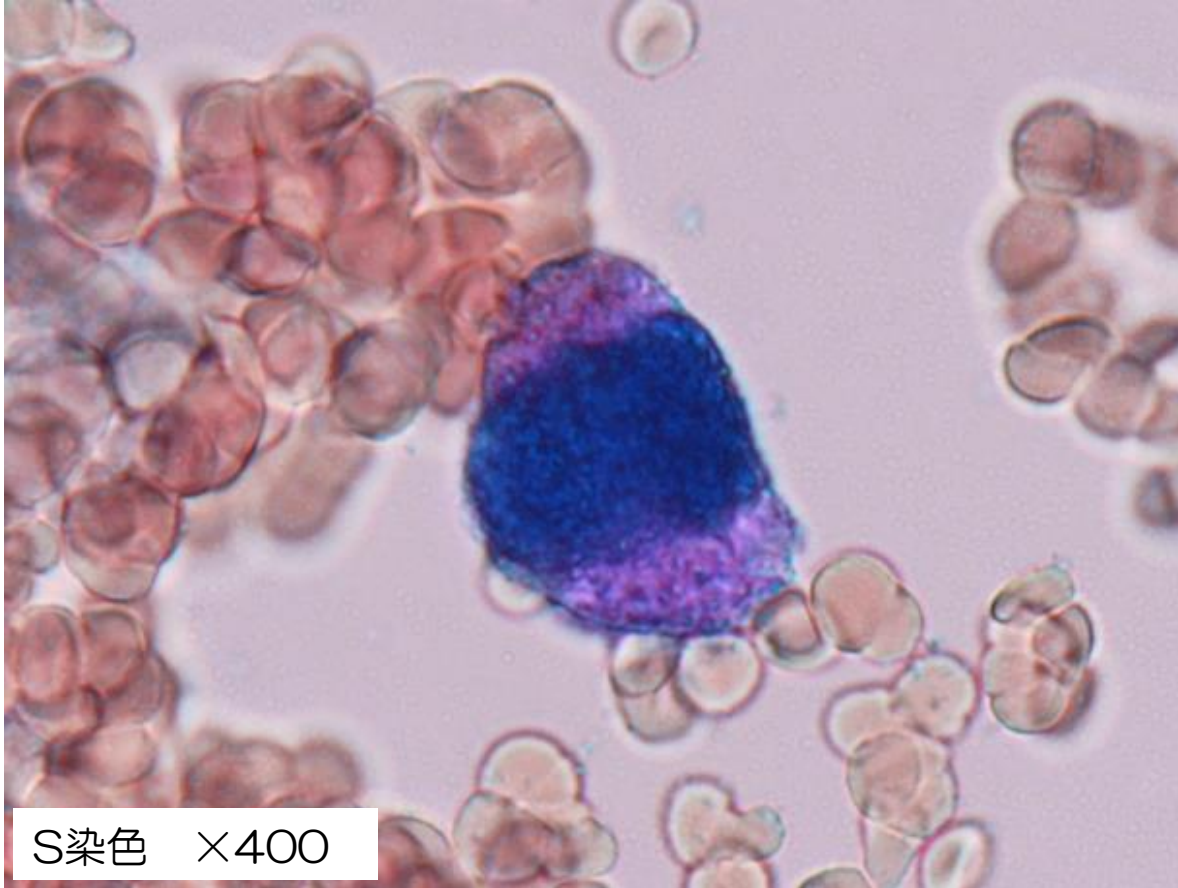
B



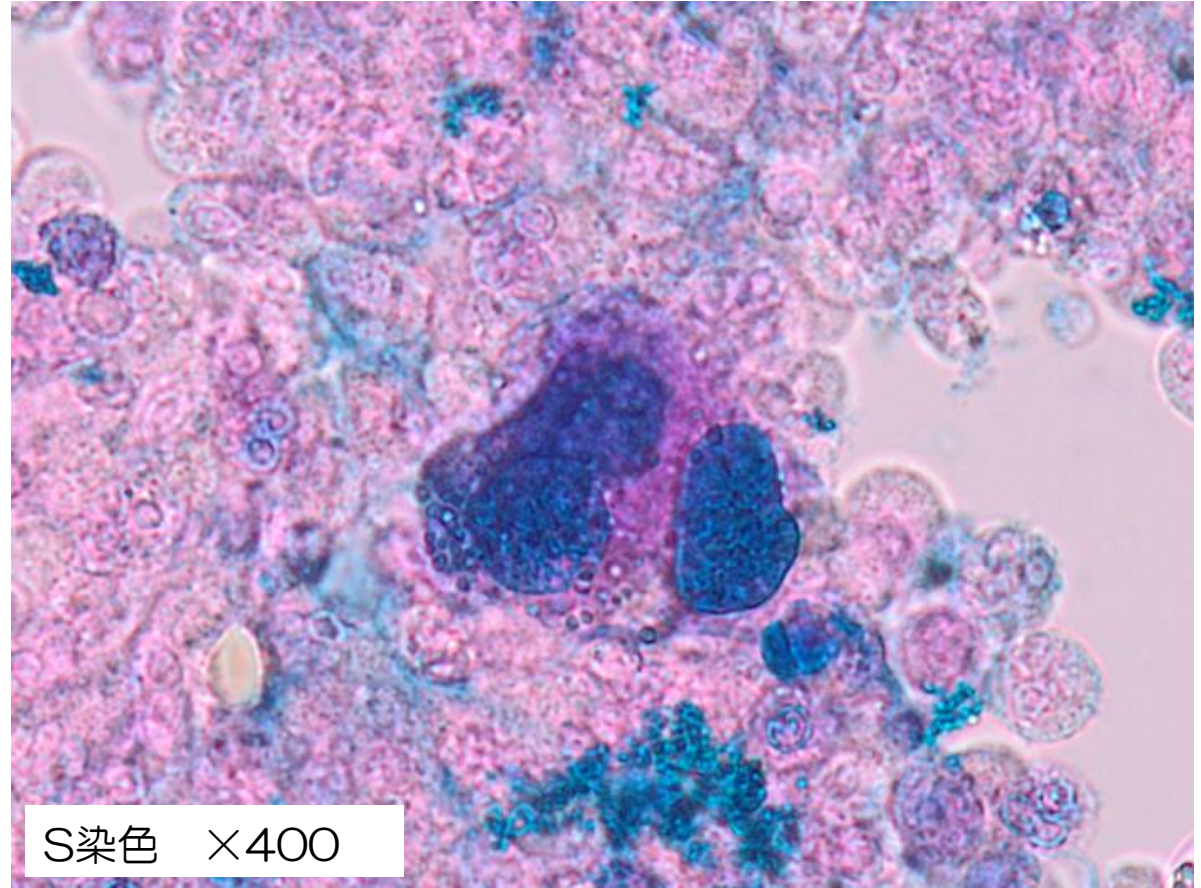
★設問. 15

どちらが異型細胞でしょう？

A



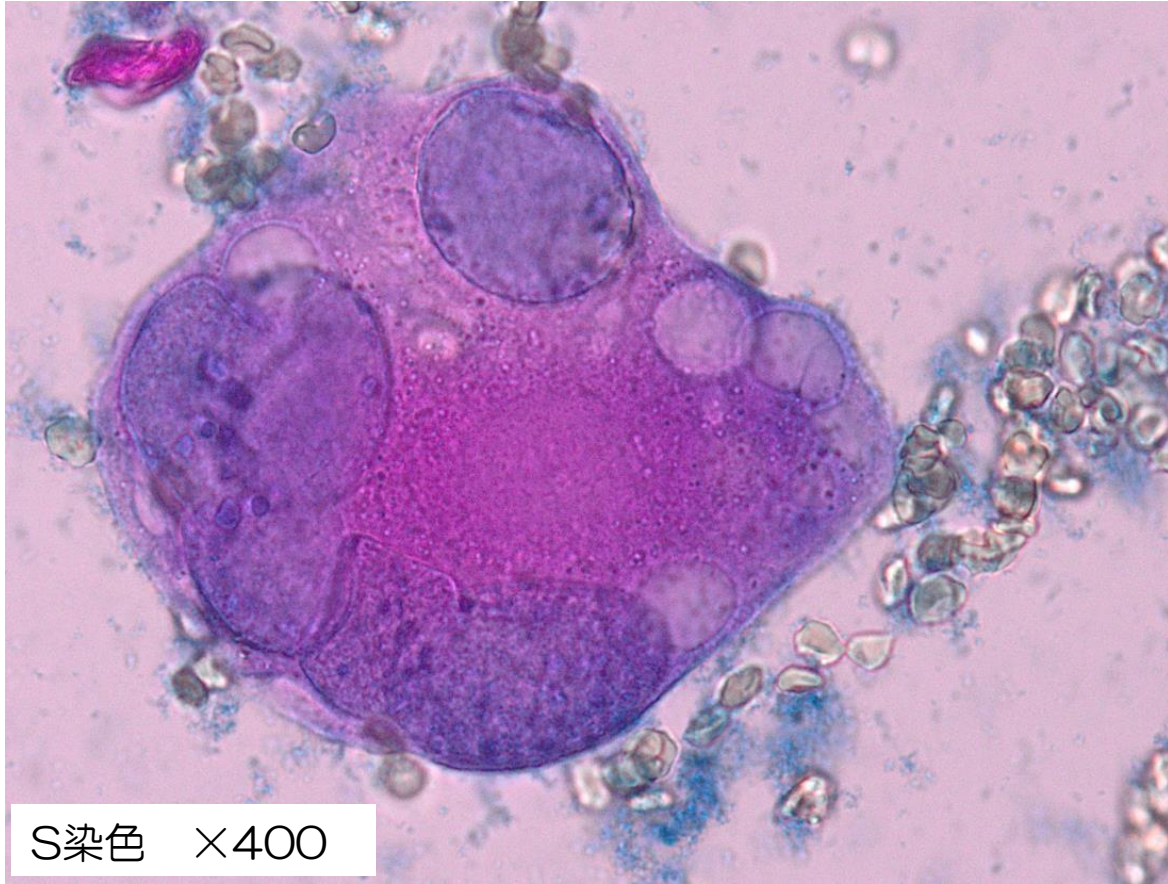
B



★設問. 16

どちらが異型細胞でしょう？

A



B

