

腹部超音波 描出のコツと症例

2023年11月27日
福山市民病院 松浦 淑恵

昨年度

腹部超音波検査
スクリーニングが
できるようになる



今年度

一歩進んで
描出のコツ

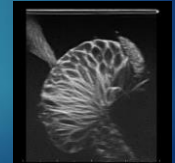


超音波検査の画像をキレイに出すには…

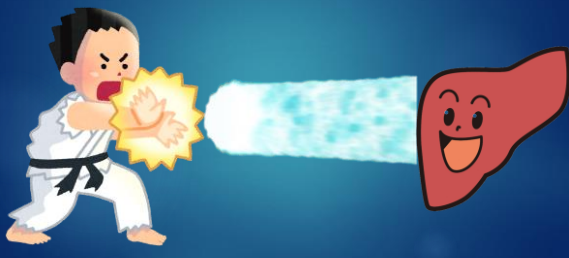
▶ 超音波は透過波と反射波



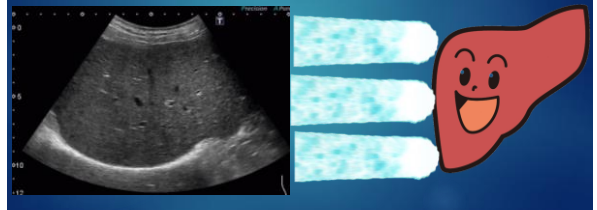
つぶつぶ みかん
繊維質な もも



描出したい臓器に透過波を届ける



透過波が届けば、
反射波が返ってくる



でも、日常検査は…

- ▶呼吸で臓器の位置を調節したいのに、吸っても変わらん！
- ▶観察したい臓器に消化管ガスや肺が被る！
- ▶骨があってキレイに出せない！
- ▶アーチファクトでよく見えない！
- ▶細すぎて臓器の場所が分からない！
- ▶臍臓描出しにくい！
- ▶体位変換が出来ない！

- ▶呼吸で臓器の位置を調節したいのに、吸っても変わらん！

腹式呼吸

胸式呼吸



- ▶呼吸で臓器の位置を調節したいのに、吸っても変わらん！

- ▶『お腹を「ぷ～」と膨らまして』と声掛けしてみる
- ▶何回かチャレンジしてみて出来るようになることも (ならないことも...)

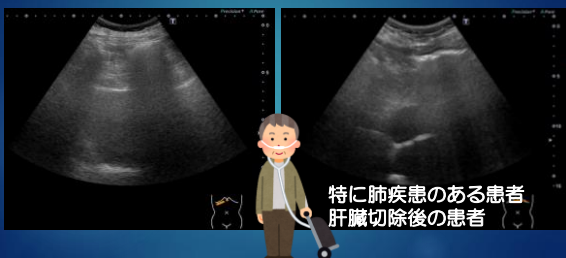


- ▶注意点！

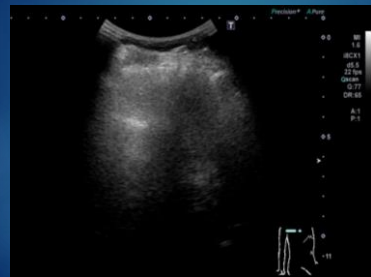
- ▶腹筋ある方やお腹がパンパンの方は、お腹を膨らましてもらうと、お腹に検査者の腕が負けてしまうので患者の体型を考慮する
- ▶お腹の力を如何に緩めてもらうか『息を軽く吸って～』とお腹をあまり膨らませない



- ▶観察したい臓器に消化管ガスや肺が被る！



- ▶骨があってキレイに出せない！



153cm
48kg
低身長・やせ型



▶ 骨があってキレイに出せない！



肋間が狭くて
コンベックス
プローブが
肋間に入りきらない

▶ 骨があってキレイに出せない！

そんな時は

マイクロ
コンベックス
プローブ



▶ 骨があってキレイに出せない！



▶ アーチファクトでよく見えない！



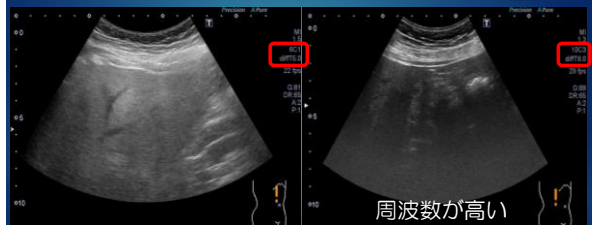
▶ アーチファクトでよく見えない！

そんな時は

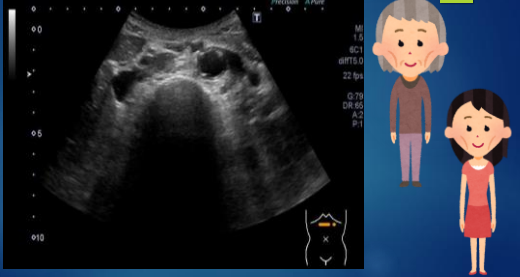
高周波
コンベックス
プローブ



▶ アーチファクトでよく見えない！



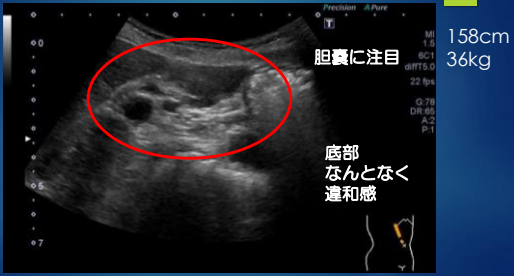
▶ 細すぎて臓器の場所が分からない！



▶ 細すぎて臓器の場所が分からない！



▶ 細すぎて見落としがち！



▶ 細すぎて見落としがち！

そんな時は

リニアプローブ 高周波コンベックスプローブ



▶ 脾臓描出しにくい！



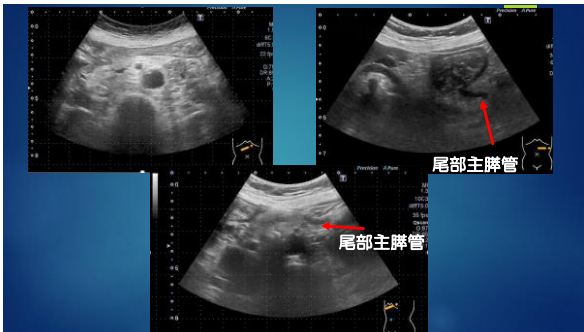
▶ 脾臓描出しにくい！



▶ 左肋弓下走査



▶ 右側臥位



▶ 体位変換（四つん這い）が出来ない！（仰臥位）



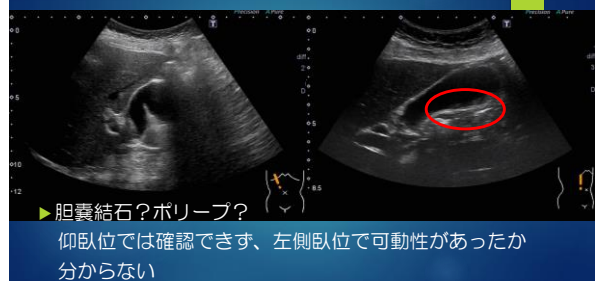
臨床より可動性の確認をお願いします!!
とコメントあり



▶ 体位変換（四つん這い）が出来ない！（左側臥位）



▶ 可動性が分からない！



▶ 胆嚢結石？ポリープ？

仰臥位では確認できず、左側臥位で可動性があったか分からない

▶体位変換が出来ない！

