

【症例 No. 3】

患者情報

70 歳代男性。  
 20XX 年 1 月頃よりめまい、労作時息切れの訴えあり。20XX 年 3 月、近医にて血液検査が行われ、汎血球減少を指摘され、精査加療目的で前医を受診。血液検査で末梢血中に異常細胞が観察され血液疾患が疑われたため、当院紹介、緊急入院となった。  
 来院時の末梢血で、矢印のような細胞が 14%みられた。

《末梢血》

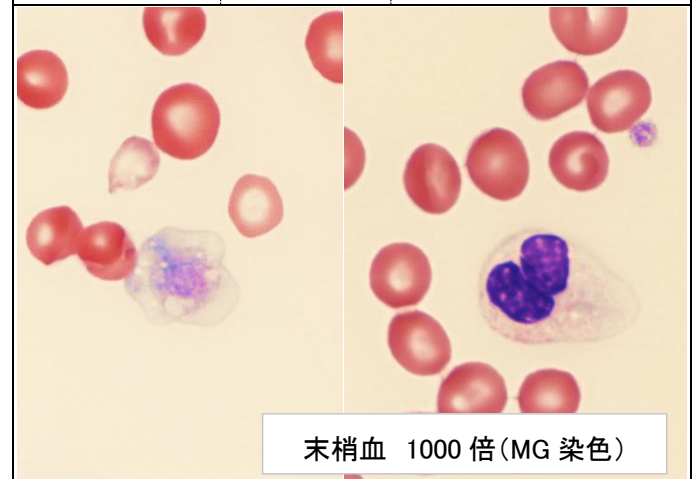
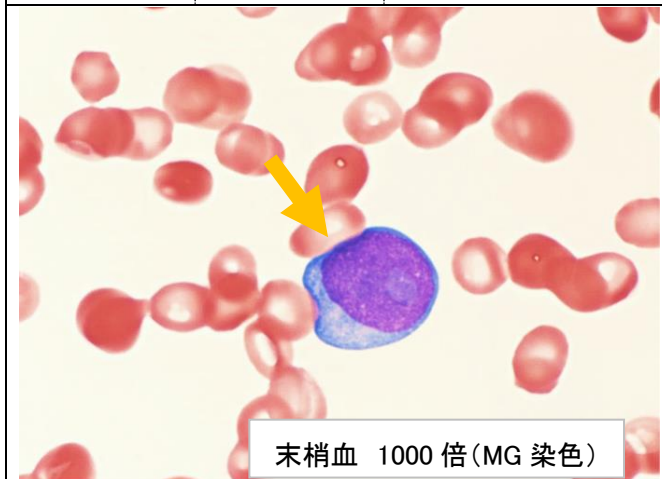
項目	基準値	結果
WBC	3.3-8.6	<b>2.69</b> × 10 <sup>9</sup> /L
RBC	4.35-5.55	<b>1.17</b> × 10 <sup>12</sup> /L
Hb	13.7-16.8	<b>4.3</b> g/dL
Ht	40.7-50.1	<b>13.2</b> %
MCV	83.6-98.2	<b>112.8</b> fL
MCH	27.5-33.2	<b>36.8</b> pg
MCHC	31.7-35.3	<b>32.6</b> g/dL
PLT	158-348	<b>34</b> × 10 <sup>9</sup> /L
Retic.	0.8-2.2	<b>1.38</b> %

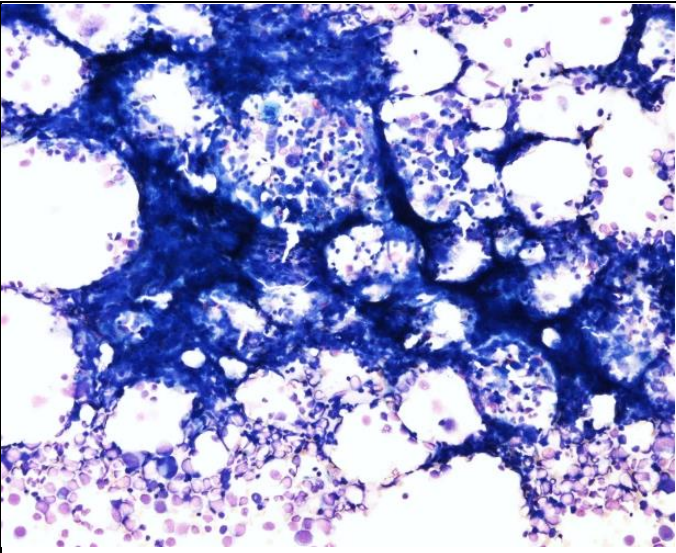
《凝固・線溶》

PT 秒		<b>14.2</b> sec
PT 活性	80.0-120.0	<b>67</b> %
PT-INR	0.90-1.13	<b>1.21</b>
APTT	26.0-38.0	<b>30.7</b> sec
Fib.	170-400	<b>339</b> mg/dL
FDP	10 以下	<b>3.2</b> μg/mL
D-D	1.3 以下	<b>2.0</b> μg/mL
AT	70-130	<b>78</b> %

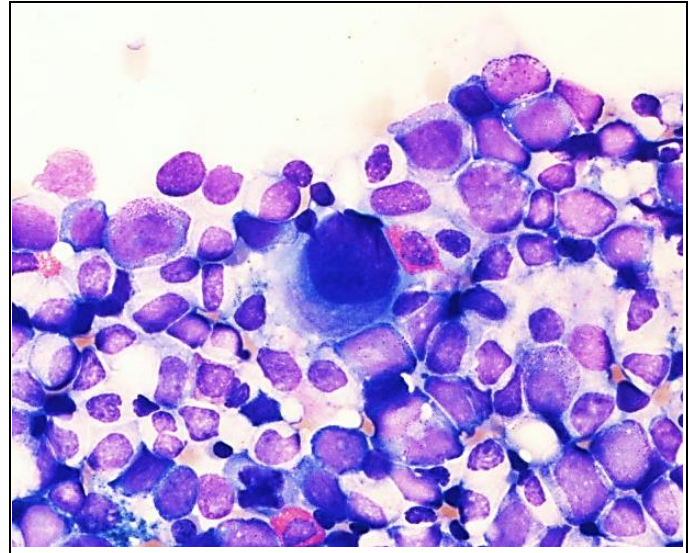
《生化学・免疫》

項目	基準値	結果
TP	6.6-8.1	<b>6.6</b> g/dL
ALB	4.1-5.1	<b>3.2</b> g/dL
A/G	1.32-2.23	<b>0.94</b>
AST	13-30	<b>13</b> U/L
ALT	10-42	<b>12</b> U/L
LD (IFCC)	124-222	<b>270</b> U/L
ALP (IFCC)	38-113	<b>101</b> U/L
γGT	13-64	<b>20</b> U/L
T-Bil	0.4-1.5	<b>0.6</b> mg/dL
D-Bil	0.0-0.4	<b>0.3</b> mg/dL
UN	8-20	<b>14</b> mg/dL
CRE	0.65-1.07	<b>0.89</b> mg/dL
UA	3.7-7.8	<b>5.4</b> mg/dL
Na	138-145	<b>138</b> mmol/L
K	3.6-4.8	<b>3.7</b> mmol/L
Cl	101-108	<b>105</b> mmol/L
Ca	8.8-10.1	<b>8.4</b> mg/dL
CRP	0.3 以下	<b>5.14</b> mg/dL

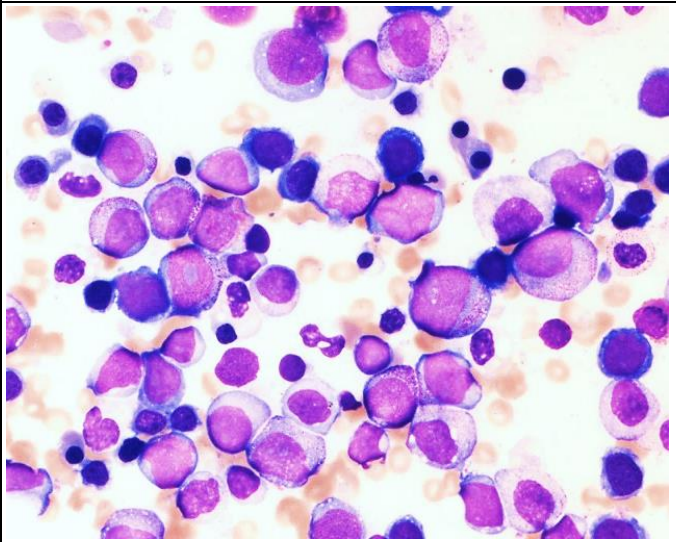




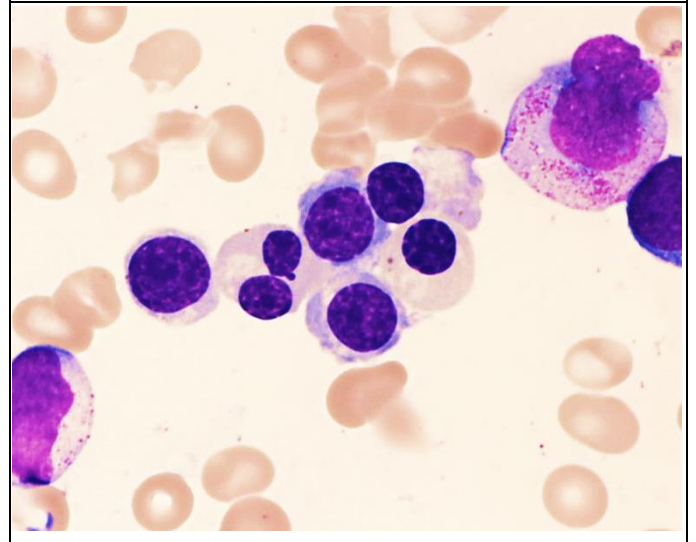
骨髓 100 倍(MG 染色)



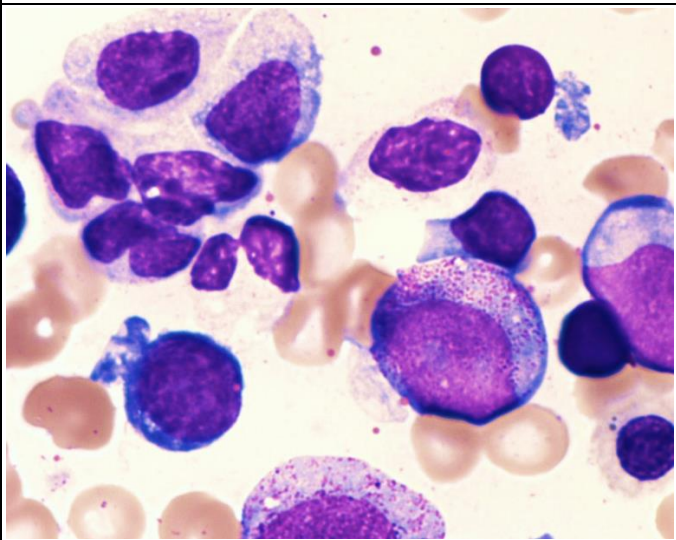
骨髓 400 倍(MG 染色)



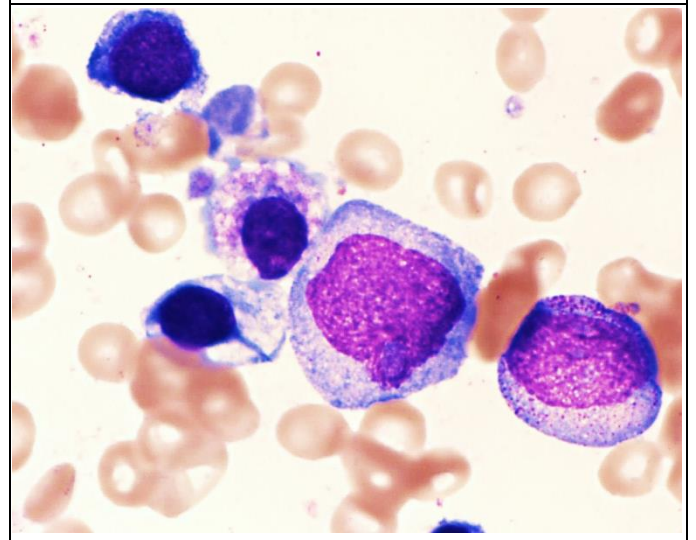
骨髓 400 倍(MG 染色)



骨髓 1000 倍(MG 染色)



骨髓 1000 倍(MG 染色)



骨髓 1000 倍(MG 染色)