

【症例 No. 2】

患者情報

70 歳代男性。
 20XX 年 6 月より頻尿、排尿困難となり、7 月より尿閉にて尿道カテーテル留置。
 MRI にて前立腺の腫瘍を指摘。PSA は正常範囲内であった。精査目的で当院に紹介となった。
 来院時の末梢血中に矢印で示すような細胞をわずかに認めた。

《末梢血》

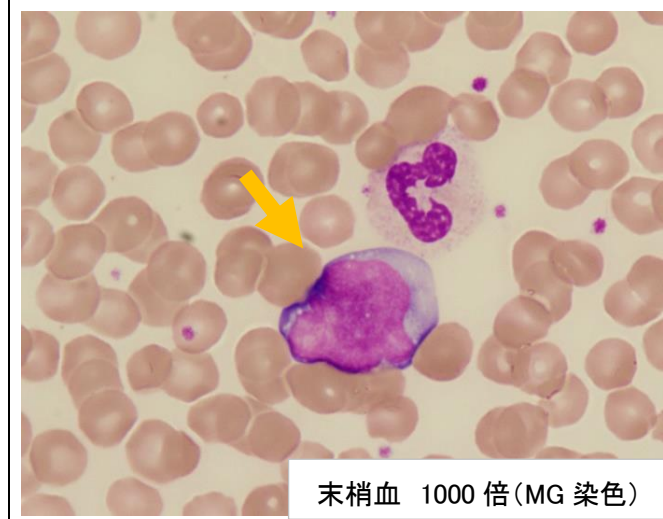
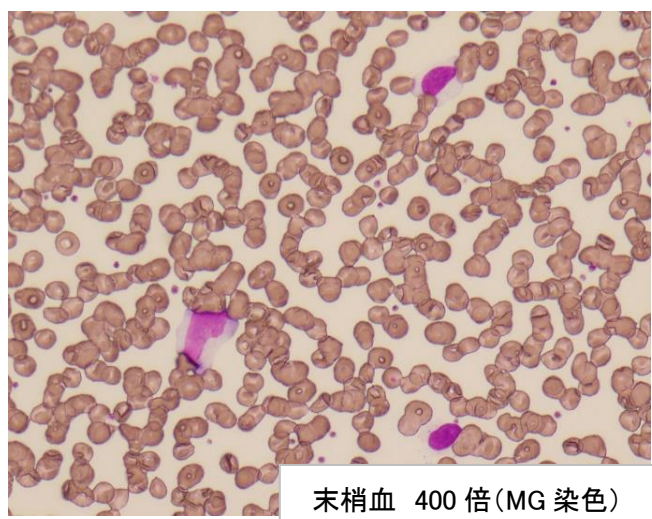
項目	基準値	結果
WBC	3.3-8.6	6.9 $10^9/L$
RBC	4.35-5.55	4.42 $\times 10^{12}/L$
Hb	13.7-16.8	13.0 g/dL
Ht	40.7-50.1	38.1 %
MCV	83.6-98.2	86.2 fL
MCH	27.5-33.2	29.4 pg
MCHC	31.7-35.3	34.1 g/dL
PLT	158-348	203 $\times 10^9/L$

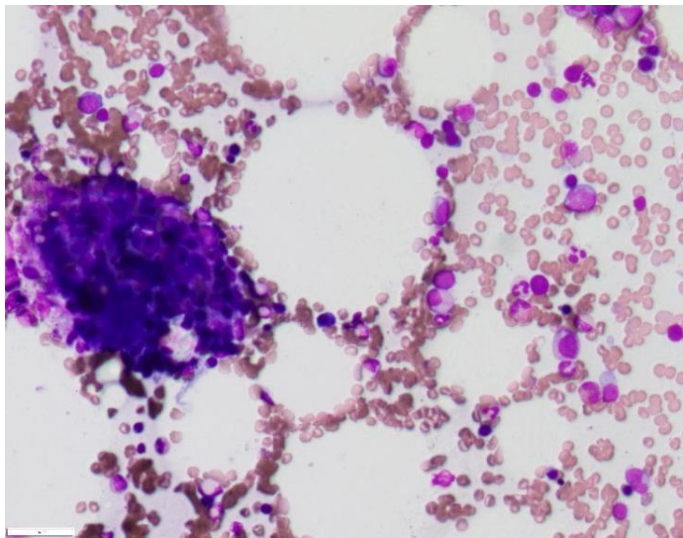
《凝固・線溶》

PT 秒		13.2 sec
PT 活性	80.0-120.0	80.3 %
PT-INR	0.90-1.13	1.14
APTT	26.0-38.0	26.7 sec
Fib.	170-400	406 mg/dL
FDP	10 以下	9.5 $\mu g/mL$
AT	70-130	N/A

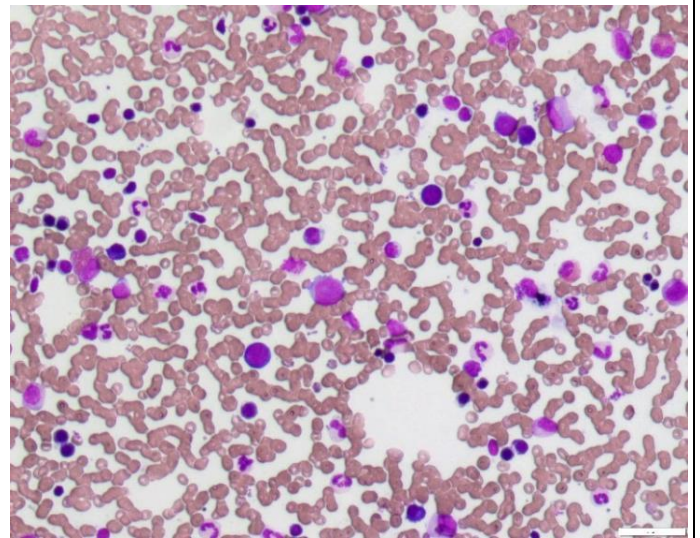
《生化学・免疫》

項目	基準値	結果
TP	6.6-8.1	7.0 g/dL
ALB	4.1-5.1	3.5 g/dL
A/G	1.32-2.23	0.98
AST	13-30	31 U/L
ALT	10-42	32 U/L
LD (IFCC)	124-222	716 U/L
ALP (IFCC)	38-113	85 U/L
T-Bil	0.4-1.5	0.9 mg/dL
UN	8-20	22.8 mg/dL
CRE	0.65-1.07	1.76 mg/dL
UA	3.7-7.8	8.4 mg/dL
Na	138-145	139 mmol/L
K	3.6-4.8	3.9 mmol/L
Cl	101-108	105 mmol/L
Ca	8.8-10.1	8.9 mg/dL
CRP	0.3 以下	3.32 mg/dL

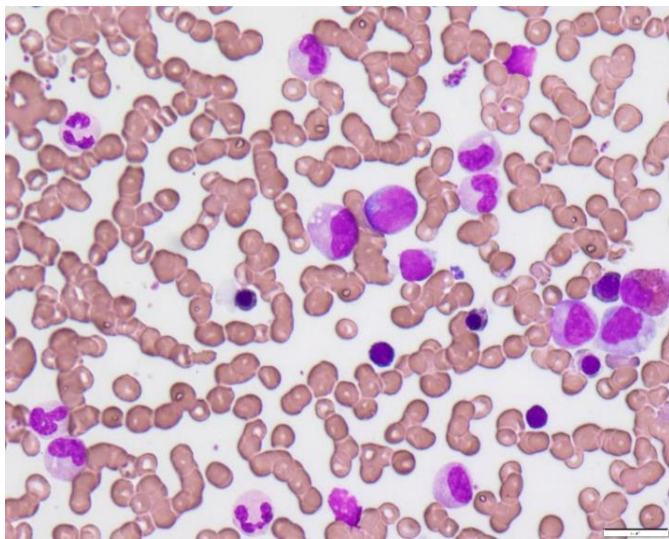




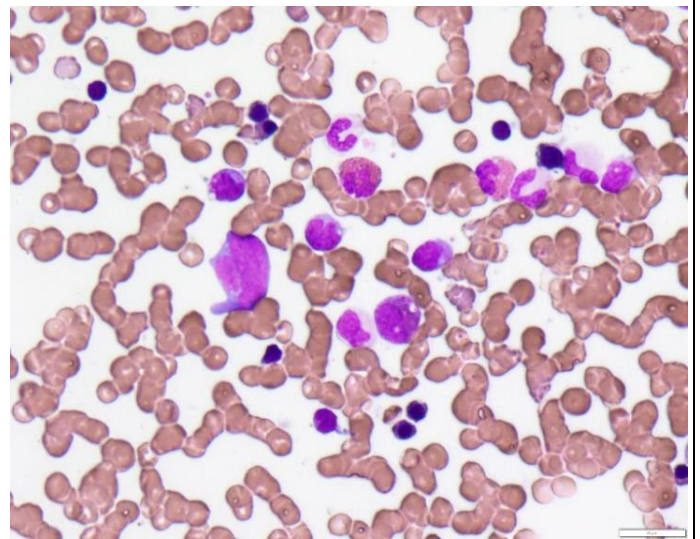
骨髓压挫标本 200倍(MG染色)



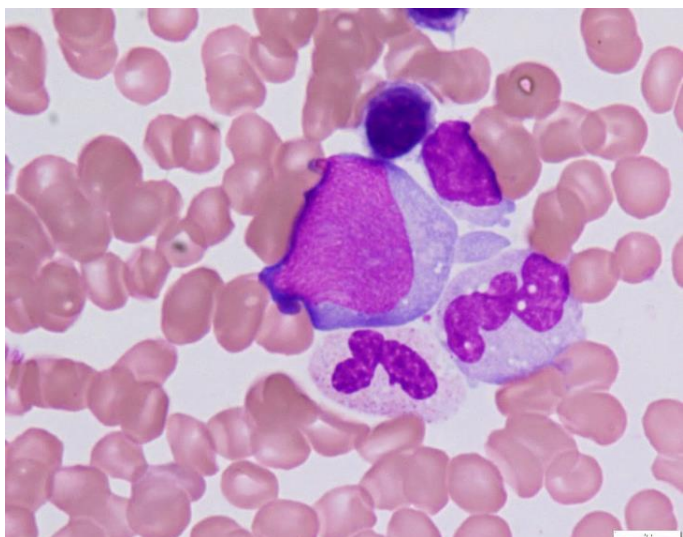
骨髓 200倍(MG染色)



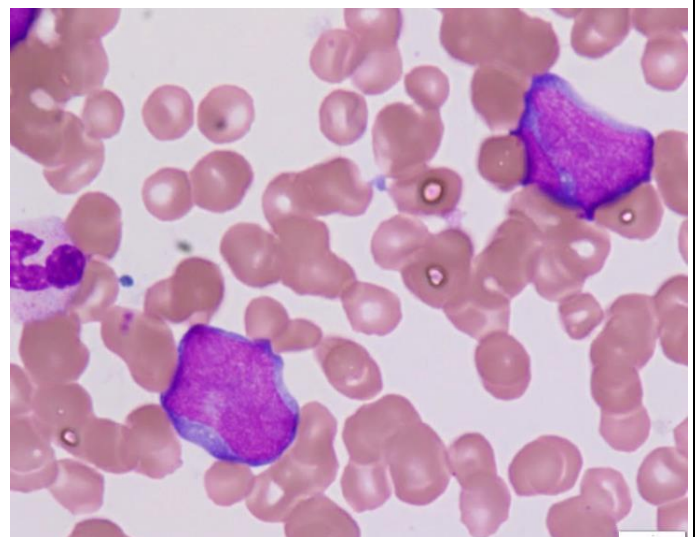
骨髓 400倍(MG染色)



骨髓 400倍(MG染色)



骨髓 1000倍(MG染色)



骨髓 1000倍(MG染色)