

## 俺の検査前ルーティン

俺

◎カルテを確認！

- 検査の目的は？
- 既往歴は？
- 心血管疾患のリスクとなるものは？  
(高齢、高血圧、高脂血症、糖尿病、肥満 etc)

◎視診・触診・聴診！

- 足の腫れ方は？
- 心尖拍動や頸動脈怒張は？
- 心雑音は？
- 患者の症状は？
- 検査時の血圧は？

1

## 俺の検査前ルーティン

俺

◎カルテを確認！

- 検査の目的は？  
➡ 腎機能障害にて紹介。心機能評価をお願いします。
- 既往歴は？  
➡ COPD、脂質異常症、高尿酸血症
- 心血管疾患のリスクとなるものは？  
➡ 高脂血症

2

## 俺の検査前ルーティン

俺

◎視診・触診・聴診！

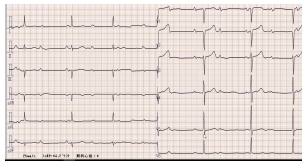
- 足の腫れ方は？  
➡ 両下肢浮腫（左右差なし） 発赤等なし
- 心尖拍動や頸動脈怒張は？  
➡ 特記所見なし レントゲンで胸水貯留あり
- 心雑音は？  
➡ 有意な雑音なし
- 患者の症状は？  
➡ むくみ、食欲不振
- 検査時の血圧は？  
➡ 109 / 75 (正常範囲内)

3

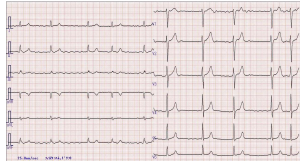
## 生理検査とアミロイドーシス

～アミロイドーシスで見られる心電図所見と陽性率～

病型	低電位	偽複発パターン	房室ブロック	心室細動
AL	23～64%	15～69%	15～26%	6～32%
ATTRwt	13～40%	18～71%	11～33%	27～67%
ATTRv	23～38%	18～69%	25～45%	5～17%



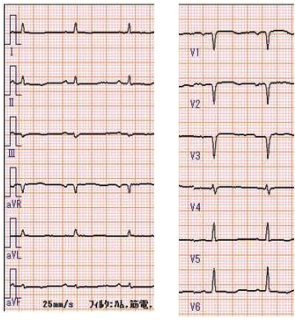
完全房室ブロック



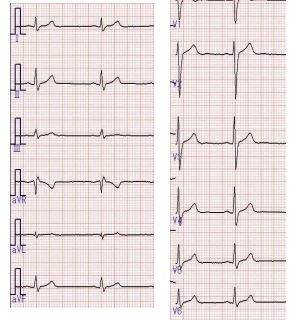
心房細動

4

## 心電図結果に関する解説



症例



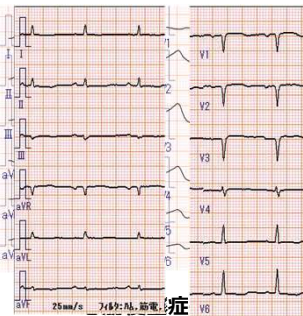
正常例

5

## 【低電位】を考える

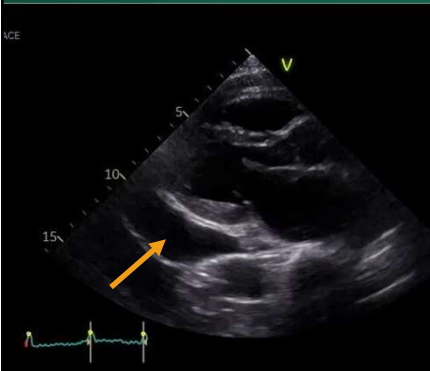
**低電位**

- ◆ 心膜液・胸水貯留
- ◆ うっ血性心不全
- ◆ 心筋梗塞
- ◆ 心アミロイドーシス
- ◆ 心筋・心膜炎
- ◆ 肺気腫
- ◆ 健常人



6

### 【低電位】を考える



心膜液貯留をきたす疾患

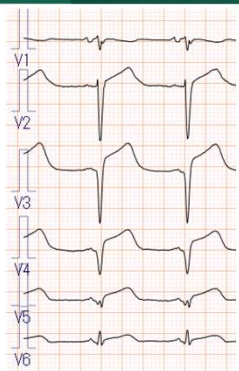
- ◆ 悪性腫瘍
- ◆ 大動脈解離 (Stanford A型)
- ◆ 心破裂
- ◆ 心膜炎
- ◆ 甲状腺機能低下
- ◆ 腎不全
- ◆ 開胸心術後

7

### 【異常Q波】を考える

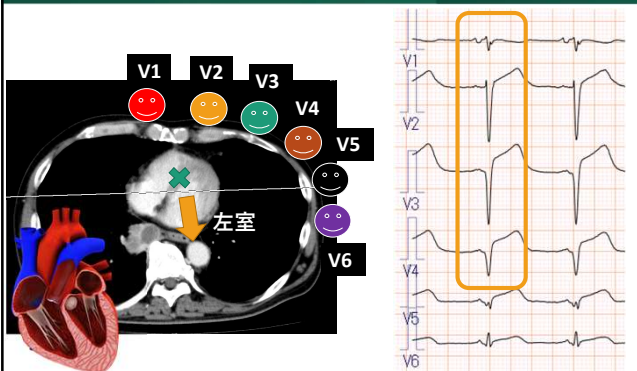
**異常Q波**

- ◆ 心筋梗塞
- ◆ 左室肥大
- ◆ 肥大型心筋症
- ◆ 続発性心筋症 (心アミロイドーシス等)
- ◆ 左脚ブロック



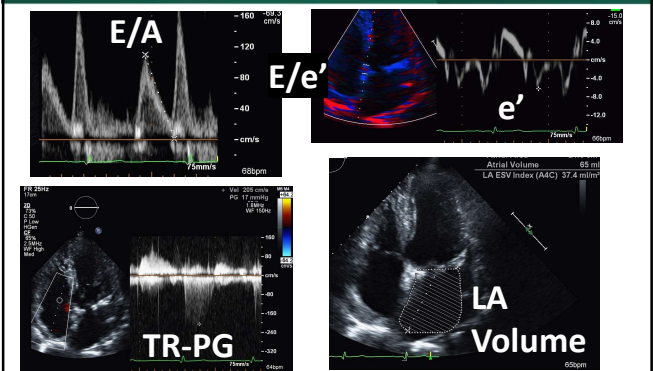
8

### 【異常Q波】を考える



9

### 心機能評価 (拡張能)



10

### 心機能評価 (拡張能)

**A**

左室駆出率が正常

左室拡張障害の有無を評価

1. average E/e' > 14
2. septal e' velocity < 7cm/sec or lateral e' velocity < 10cm/sec
3. TR velocity > 2.8m/sec
4. LA volume index > 34ml/m<sup>2</sup>

4基準のうち1基準以下当てはまる → 正常拡張能

4基準のうち2基準当てはまる → 中間 (判定困難)

4基準のうち3基準以上当てはまる → 拡張不全が存在

11

### 心機能評価 (拡張能)

**B**

心不全状態の有無を評価

initial inflow

- E/A ≤ 0.8 + E ≤ 50cm/sec
- E/A ≤ 0.8 + E > 50cm/sec or E/A > 0.8 ~ < 2
- E/A ≥ 2

3基準を評価

1. average E/e' > 14
2. TR velocity > 2.8m/sec
3. LA vol. index > 34ml/m<sup>2</sup>

3基準のうち2基準以上当てはまる → 正常左房圧 Grade I

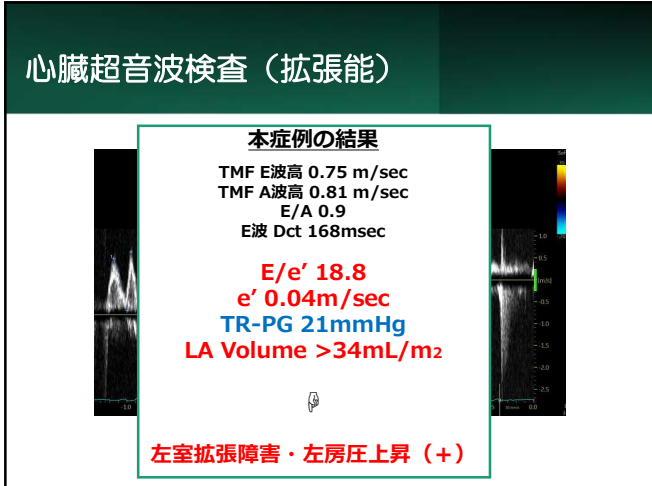
2基準のうち1基準のみ当てはまる → 左房圧および拡張能判定困難

2基準のうち2基準以上当てはまる → 左房圧上昇 Grade II

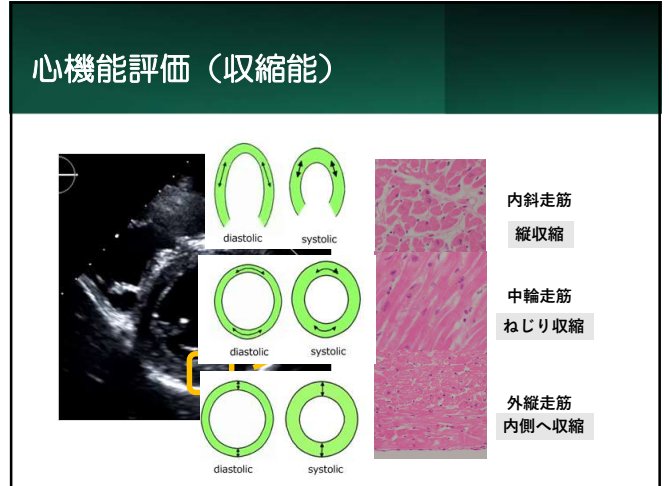
3基準のうち3基準以上当てはまる → 左房圧上昇 Grade III

症状あり / 腎臓疾患を疑う / 心臓心エコー検査を繰り返す

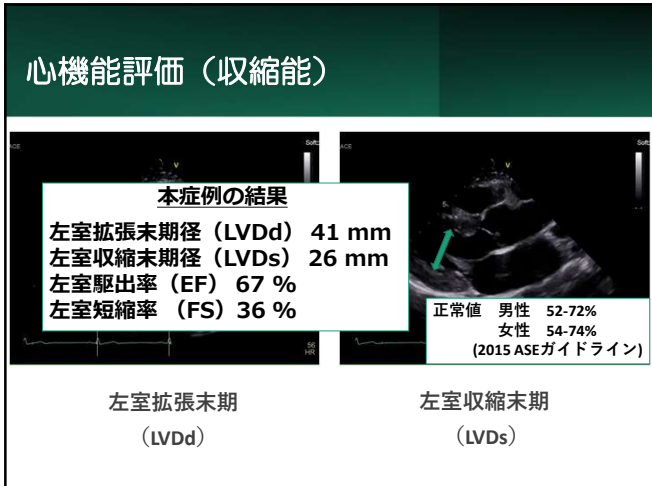
12



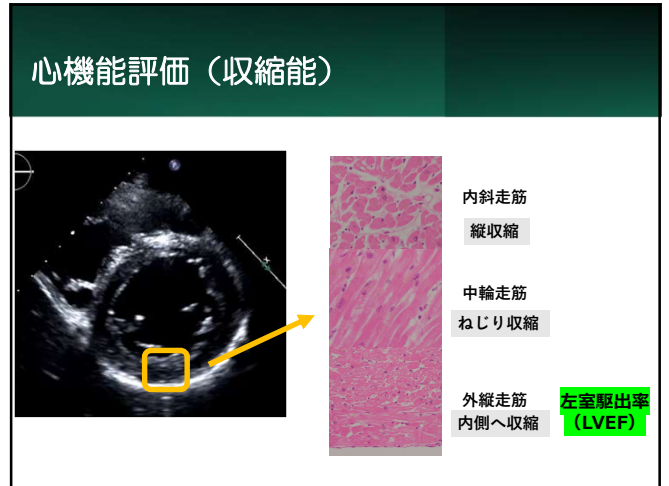
13



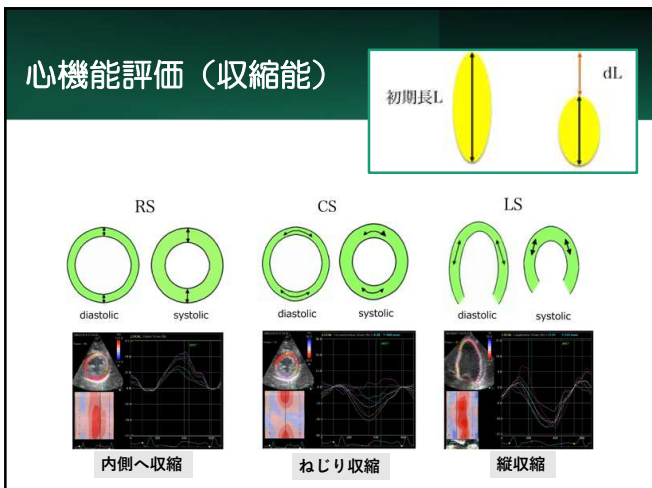
14



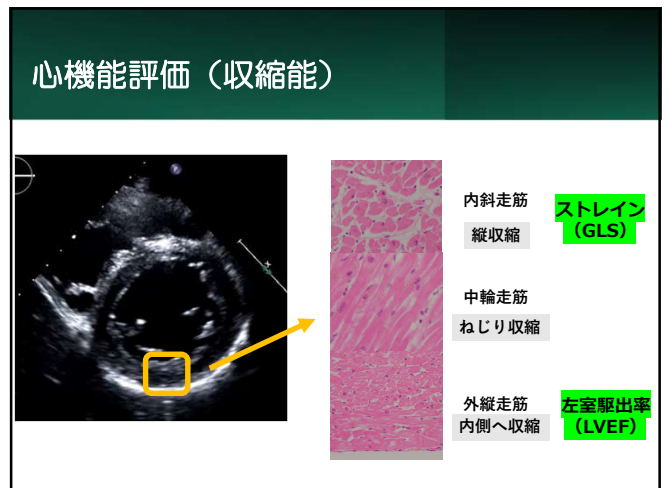
15



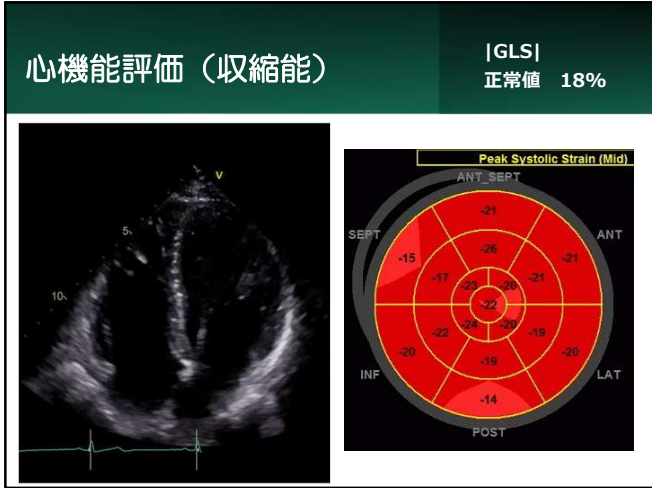
16



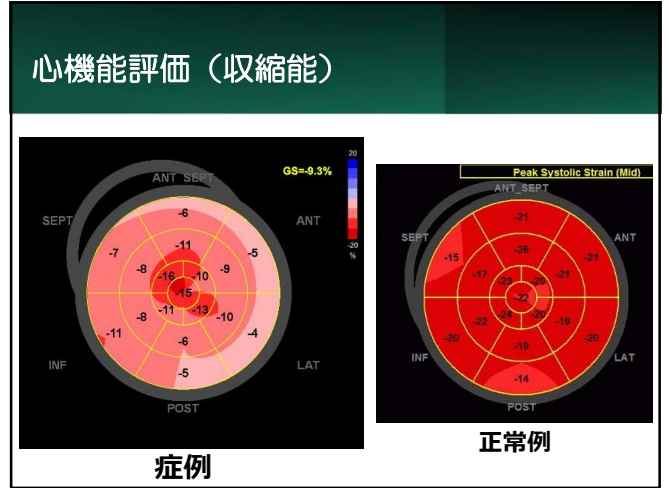
17



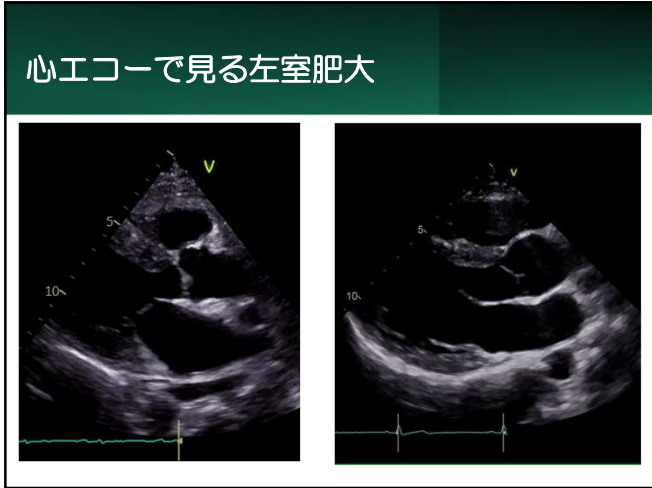
18



19



20



21

### 心エコーで見る左室肥大

左室肥大を見たら・・・

- ① 高血圧による心筋肥大
- ② 大動脈弁狭窄症による心筋肥大
- ③ 各種心筋症

22

### 心エコーで見る左室肥大

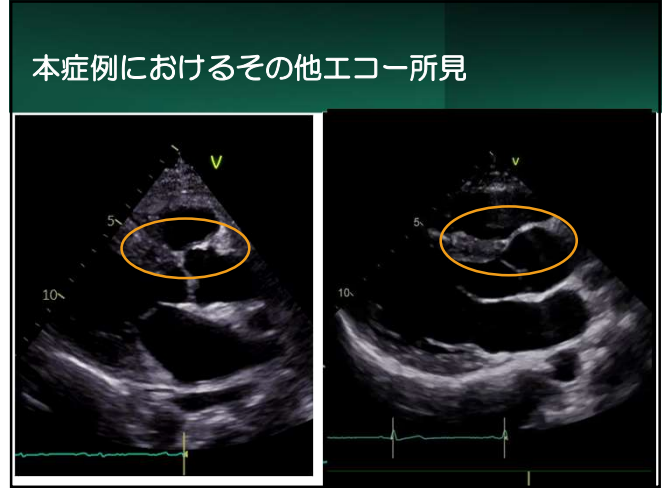
心サルコイドーシス

拡張型心筋症

心アミロイドーシス

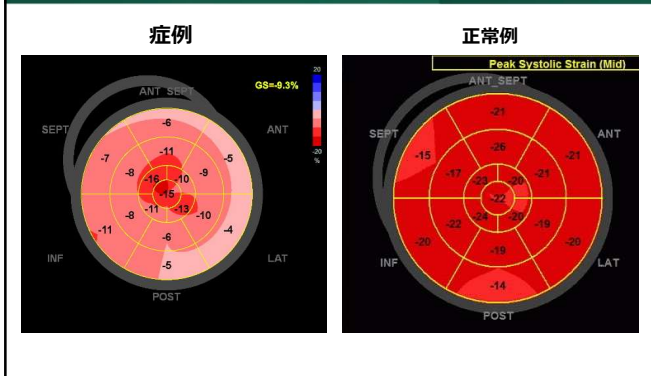
中性脂肪蓄積性心筋症

23



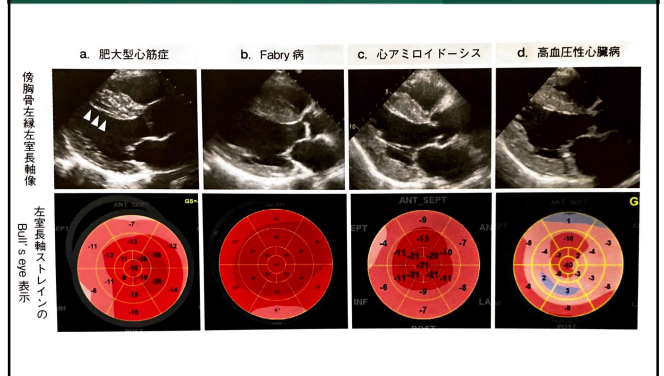
24

## 心エコーで見る左室肥大



25

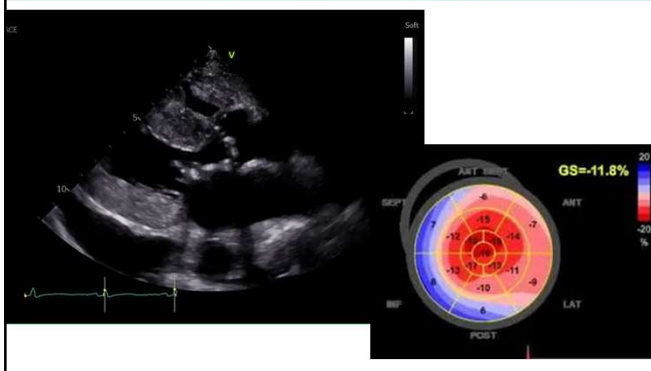
## 心エコーとアミロイドーシス



26

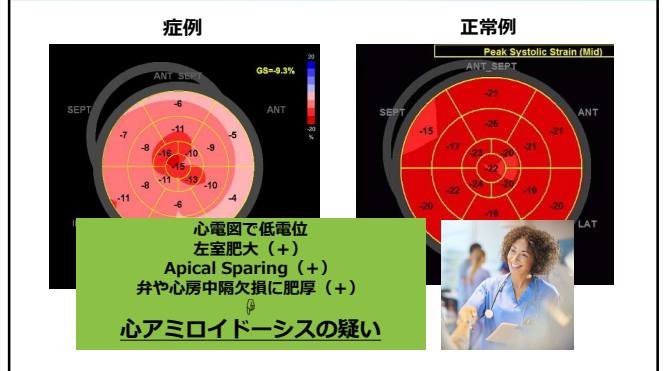
## 心エコーとアミロイドーシス

～大動脈弁狭窄症とアミロイドーシス～



27

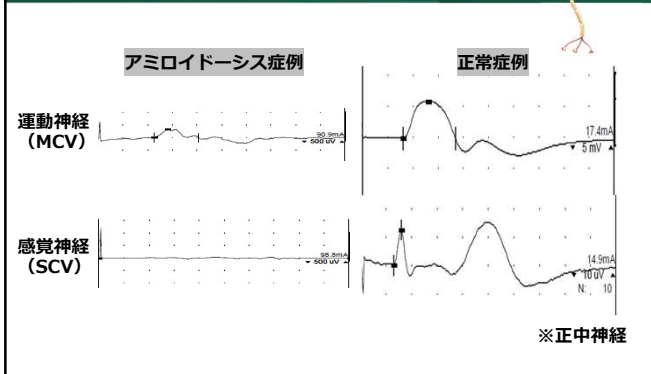
## 本症例のまとめ



28

## 生理検査とアミロイドーシス

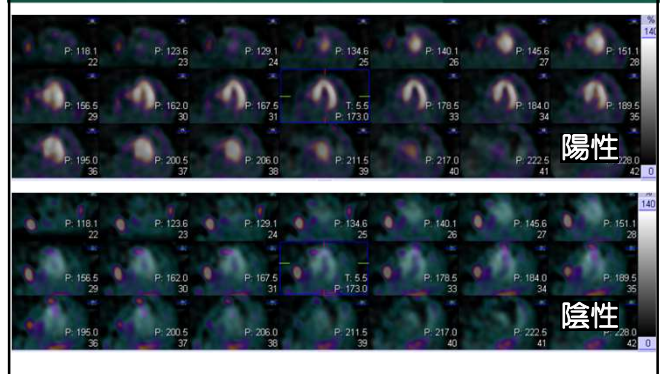
～神経伝導検査～



29

## 各医学検査とアミロイドーシス

～ピロリン酸シンチグラフィ～



30