

## 【症例 No. 1】

### 患者情報

40 歳代男性。

20XX 年 8 月頃より労作時の息切れあり。20XX 年 11 月、安静時の胸部違和感、動悸、頭痛、発熱、咳嗽が出現の為、近医受診。

血液検査で末梢血中に異常細胞が観察された為、精査加療目的に当院紹介となった。

来院時の末梢血で、矢印のような細胞が 24.5% みられた。

### 《末梢血》

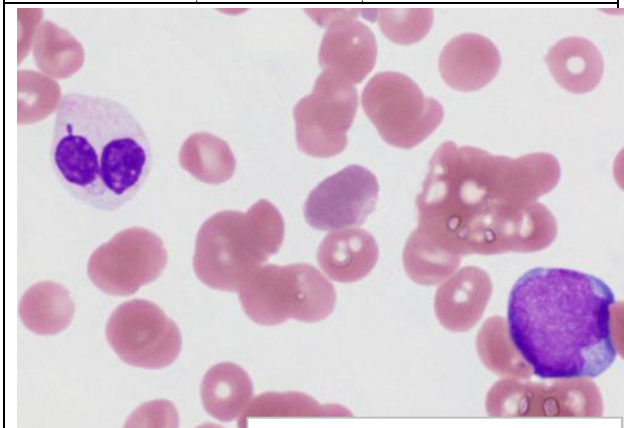
項目	基準値	結果
WBC	3.3-8.6	<b>30.94</b> ×10 <sup>9</sup> /L
RBC	4.35-5.55	<b>1.66</b> ×10 <sup>12</sup> /L
Hb	13.7-16.8	<b>6.5</b> g/dL
Ht	40.7-50.1	<b>20.0</b> %
MCV	83.6-98.2	<b>120.5</b> fL
MCH	27.5-33.2	<b>39.2</b> pg
MCHC	31.7-35.3	<b>32.5</b> g/dL
PLT	158-348	<b>43</b> ×10 <sup>9</sup> /L
Retic.	0.8-2.2	<b>2.64</b> %

### 《生化学・免疫》

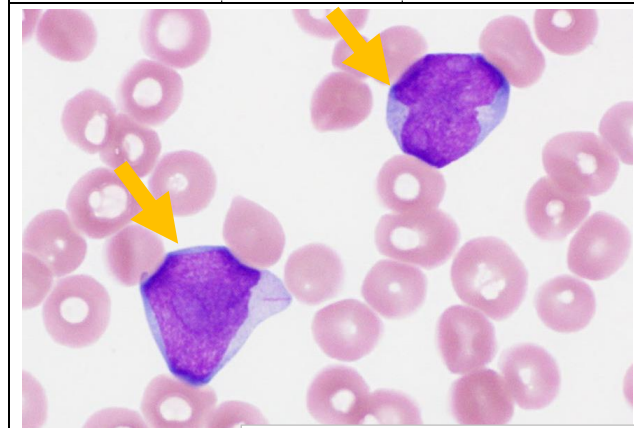
項目	基準値	結果
TP	6.6-8.1	<b>7.2</b> g/dL
ALB	4.1-5.1	<b>3.9</b> g/dL
A/G	1.32-2.23	<b>1.18</b>
AST	13-30	<b>20</b> U/L
ALT	10-42	<b>20</b> U/L
LD (IFCC)	124-222	<b>855</b> U/L
ALP (IFCC)	38-113	<b>56</b> U/L
γGT	13-64	<b>31</b> U/L
T-Bil	0.4-1.5	<b>0.6</b> mg/dL
D-Bil	0.0-0.4	<b>0.2</b> mg/dL
UN	8-20	<b>15.9</b> mg/dL
CRE	0.65-1.07	<b>1.28</b> mg/dL
UA	3.7-7.8	<b>6.6</b> mg/dL
Na	138-145	<b>140</b> mmol/L
K	3.6-4.8	<b>3.5</b> mmol/L
Cl	101-108	<b>103</b> mmol/L
Ca	8.8-10.1	<b>8.6</b> mg/dL
CRP	0.3 以下	<b>11.52</b> mg/dL

### 《凝固・線溶》

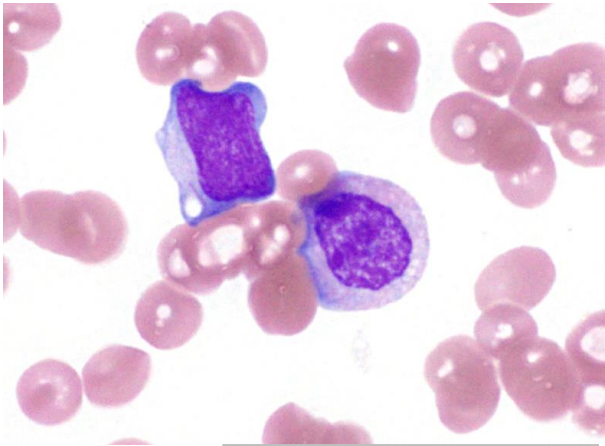
PT 秒		<b>14.0</b> sec
PT 活性	80.0-120.0	<b>73</b> %
PT-INR	0.90-1.13	<b>1.20</b>
APTT	26.0-38.0	<b>35.7</b> sec
Fib.	170-400	<b>679.1</b> mg/dL
FDP	10 以下	<b>&lt;2.5</b> μg/mL
D-D	1.3 以下	<b>&lt;0.5</b> μg/mL
AT	70-130	<b>91</b>



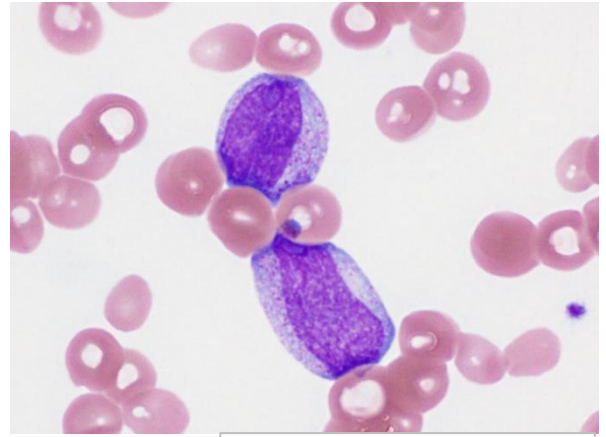
末梢血 1000 倍 (MG 染色)



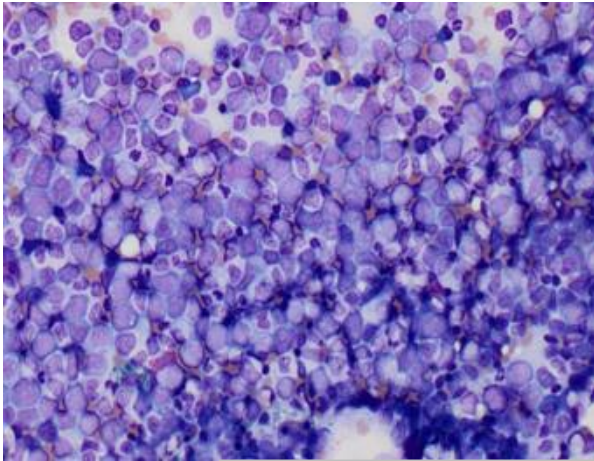
末梢血 1000 倍 (MG 染色)



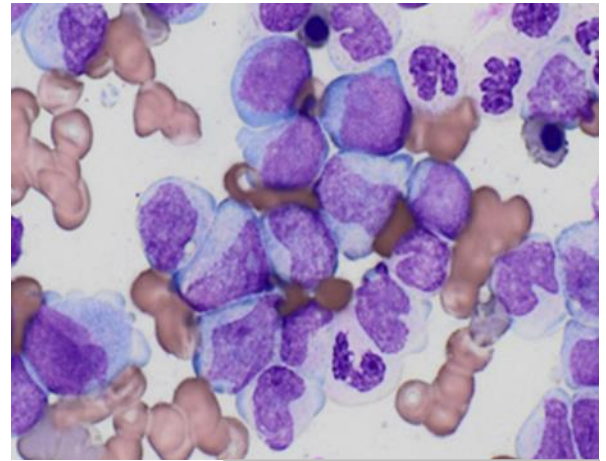
末梢血 1000 倍(MG 染色)



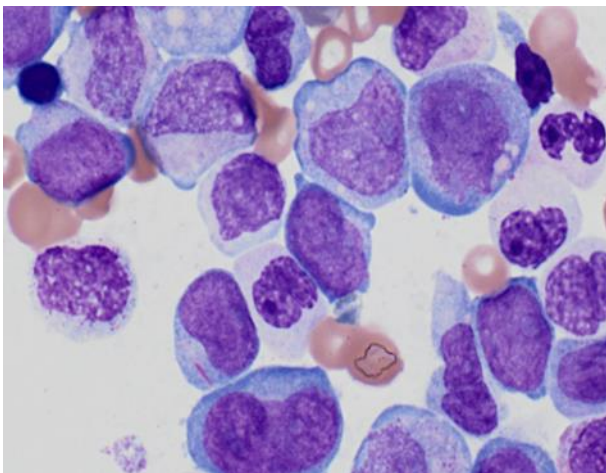
末梢血 1000 倍(MG 染色)



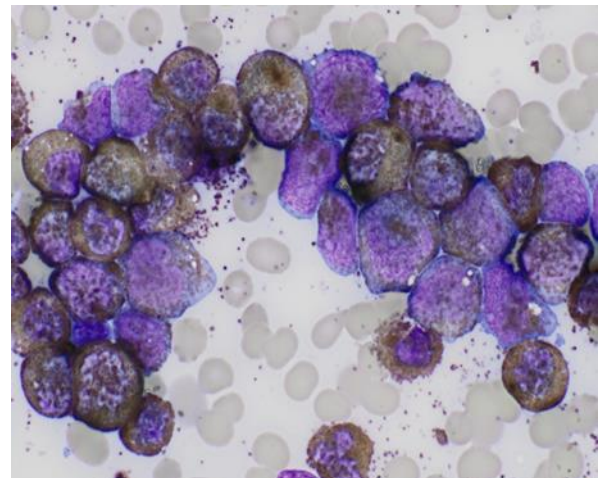
骨髓 200 倍(MG 染色)



骨髓 600 倍(MG 染色)



骨髓 1000 倍(MG 染色)



骨髓 400 倍(MPO 染色)