

【症例 No. 2】

患者情報

50 歳代男性。

20XX 年 3 月 XX 日、会社検診にて WBC、RBC の増加を指摘。

6 月 XX 日、紹介医受診。

3 か月後再検でさらに RBC、Hb 上昇。

精査加療目的で、即日当院紹介受診となり、20XX 年 11 月 XX 日、骨髓穿刺が施行された。

主訴、症状:なし

《末梢血》

項目	基準値	結果
WBC	3.3-8.6	11.86 ×10 ⁹ /L
RBC	4.35-5.55	6.02 ×10 ¹² /L
Hb	13.7-16.8	18.7 g/dL
Ht	40.7-50.1	55.1 %
MCV	83.6-98.2	91.5 fL
MCH	27.5-33.2	31.1 pg
MCHC	31.7-35.3	33.9 g/dL
PLT	158-348	394 ×10 ⁹ /L
Retic.	0.8-2.2	2.0 %

《凝固・線溶》

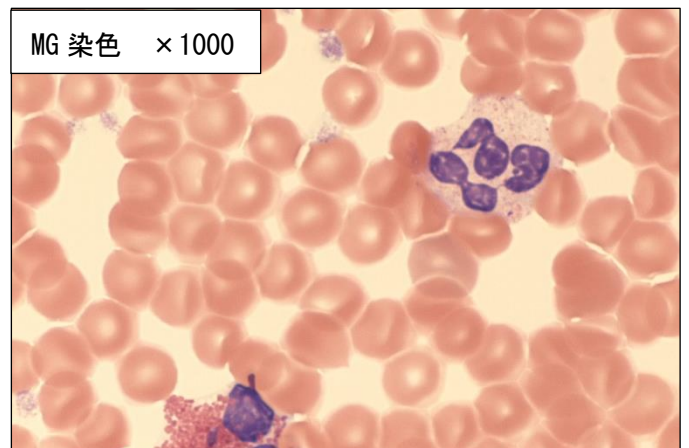
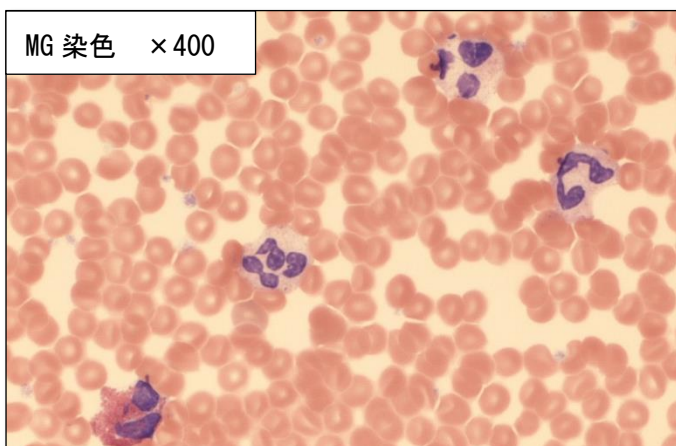
PT 活性	70-130	106 %
PT-INR		0.98
APTT	24.0-32.0	30.7 sec
Fib.	200-400	212 mg/dL
FDP	0.0-5.0	<2.5 μg/mL
D-D	0.0-1.0	<0.5 μg/mL
ATⅢ	70-130	ND

《生化学・免疫》

項目	基準値	結果
TP	6.6-8.1	6.6 g/dL
ALB	4.1-5.1	4.6 g/dL
AST	13-30	24
ALT	10-42	33 U/L
LD (IFCC)	124-222	179 U/L
ALP (IFCC)	38-113	75 U/L
γGT	13-64	76 U/L
T-Bil	0.4-1.5	1.3 mg/dL
D-Bil	0.0-0.4	0.4 mg/dL
UN	8-20	13 mg/dL
CRE	0.65-1.07	0.88 mg/dL
UA	3.7-7.8	4.2 mg/dL
Na	138-145	142 mmol/L
K	3.6-4.8	4.0 mmol/L
Cl	101-108	107 mmol/L
CRP	0.3 以下	0.01 mg/dL
フェリチン	35.1-353.	101 ng/mL

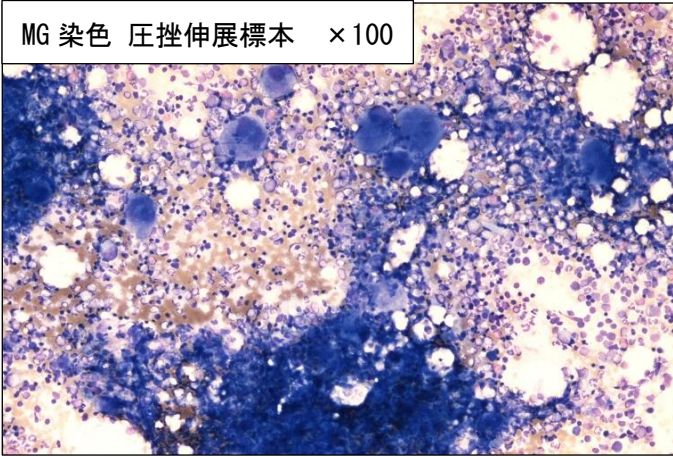
1

《末梢血標本》

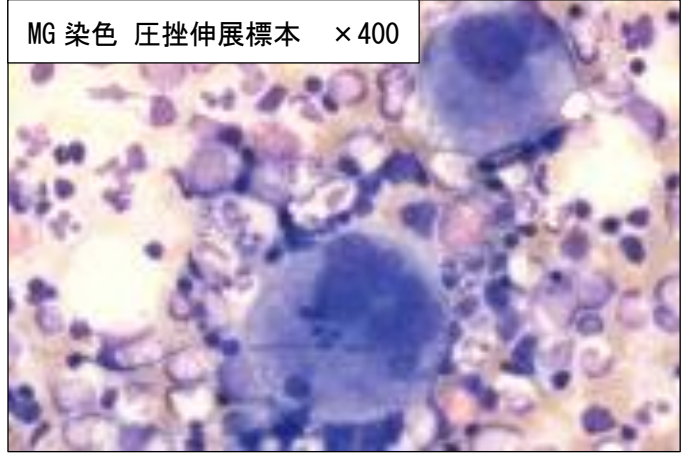


《骨髓標本》

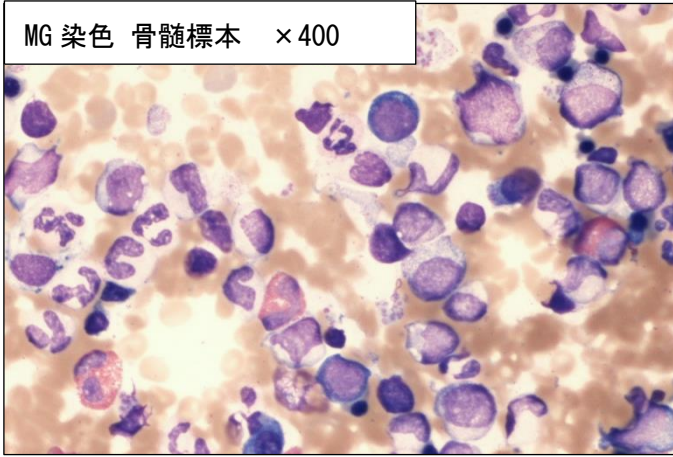
MG 染色 压挫伸展標本 ×100



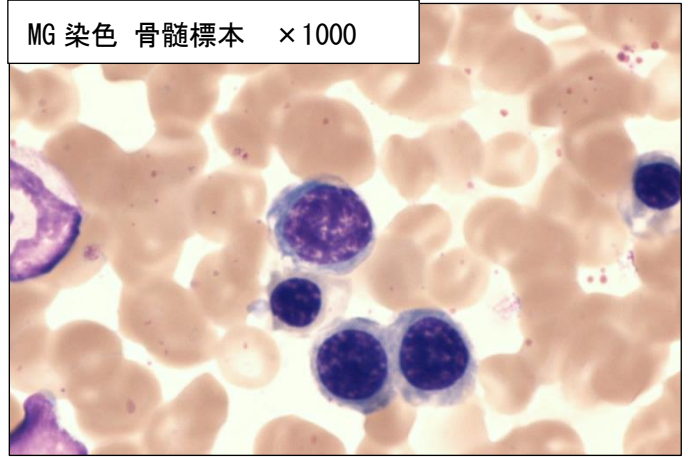
MG 染色 压挫伸展標本 ×400



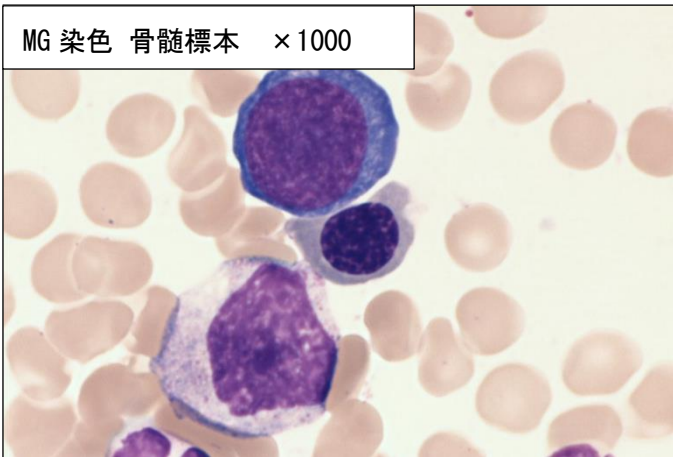
MG 染色 骨髓標本 ×400



MG 染色 骨髓標本 ×1000



MG 染色 骨髓標本 ×1000



MG 染色 骨髓標本 ×1000

