

【症例 No. 2】

患者情報

70 歳代男性。

20XX 年 10 月 X 日、激しい腹痛のため紹介医救急搬送。腹部 CT にて腹腔内遊離ガス像と腹腔内膿瘍を認め消化管穿孔の診断で穿孔部小腸切除術、人工肛門造設術施工。経過良好で、経口摂取開始していた。X+9 日、全身倦怠感と発熱、肝機能異常を認め、CT では胆嚢腫大がみられた。X+12 日、精査加療目的に当院紹介となった。

初診時の末梢血で、矢印のような細胞が 4.0%みられた。

《末梢血》

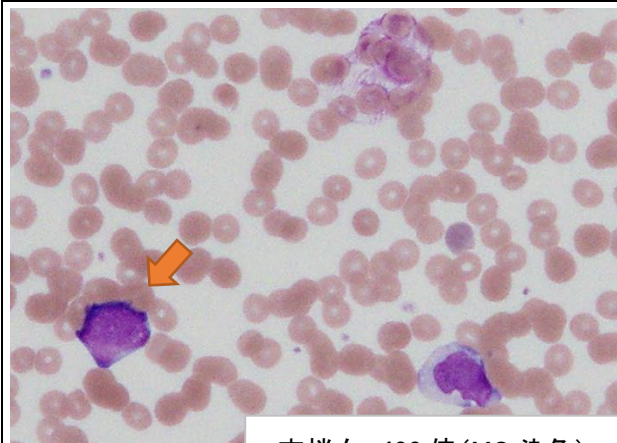
| 項目     | 基準値       | 結果                               |
|--------|-----------|----------------------------------|
| WBC    | 3.3-8.6   | <b>10.87</b> ×10 <sup>9</sup> /L |
| RBC    | 4.35-5.55 | <b>3.43</b> ×10 <sup>12</sup> /L |
| Hb     | 13.7-16.8 | <b>10.5</b> g/dL                 |
| Ht     | 40.7-50.1 | <b>31.5</b> %                    |
| MCV    | 83.6-98.2 | <b>91.8</b> fL                   |
| MCH    | 27.5-33.2 | <b>30.6</b> pg                   |
| MCHC   | 31.7-35.3 | <b>33.3</b> g/dL                 |
| PLT    | 158-348   | <b>106</b> ×10 <sup>9</sup> /L   |
| Retic. | 0.8-2.2   | <b>1.1</b> %                     |

《生化学・免疫》

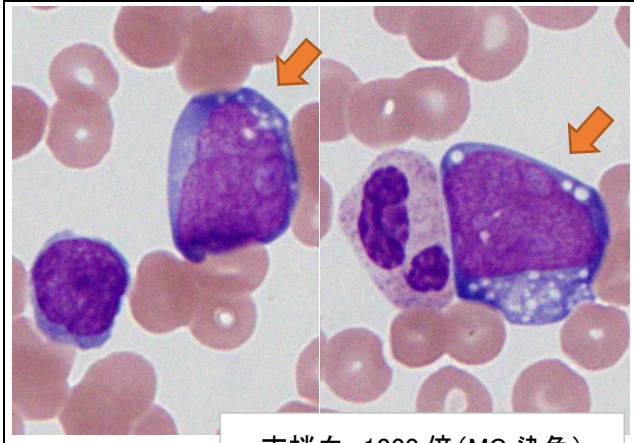
| 項目         | 基準値       | 結果                 |
|------------|-----------|--------------------|
| TP         | 6.6-8.1   | <b>6.2</b> g/dL    |
| ALB        | 4.1-5.1   | <b>2.6</b> g/dL    |
| A/G        | 1.32-2.23 | <b>0.72</b>        |
| AST        | 13-30     | <b>88</b> U/L      |
| ALT        | 10-42     | <b>59</b> U/L      |
| LD (JSCC)  | 124-222   | <b>3069</b> U/L    |
| ALP (JSCC) | 106-322   | <b>422</b> U/L     |
| γGT        | 13-64     | <b>93</b> U/L      |
| T-Bil      | 0.4-1.5   | <b>1.6</b> mg/dL   |
| D-Bil      | 0.0-0.4   | <b>0.8</b> mg/dL   |
| UN         | 8-20      | <b>14.3</b> mg/dL  |
| CRE        | 0.65-1.07 | <b>0.92</b> mg/dL  |
| UA         | 3.7-7.8   | <b>3.9</b> mg/dL   |
| Na         | 138-145   | <b>131</b> mmol/L  |
| K          | 3.6-4.8   | <b>4.1</b> mmol/L  |
| Cl         | 101-108   | <b>92</b> mmol/L   |
| Ca         | 8.8-10.1  | <b>9.2</b> mg/dL   |
| CRP        | 0.3 以下    | <b>21.19</b> mg/dL |

《凝固・線溶》

|        |            |                    |
|--------|------------|--------------------|
| PT 秒   |            | <b>11.9</b> sec    |
| PT 活性  | 80.0-120.0 | <b>71</b> %        |
| PT-INR | 0.90-1.13  | <b>1.19</b>        |
| APTT   | 26.0-38.0  | <b>31.8</b> sec    |
| Fib.   | 170-400    | <b>463.9</b> mg/dL |
| FDP    | 10 以下      | <b>18.7</b> μg/mL  |
| D-D    | 1.3 以下     | <b>13.0</b> μg/mL  |
| AT     | 70-130     | <b>ND</b>          |



末梢血 400 倍 (MG 染色)



末梢血 1000 倍 (MG 染色)